

# 症例検討会

大分県立病院 伊井野 大輝

# 症例

【患者】 70代 男性

## 【現病歴】

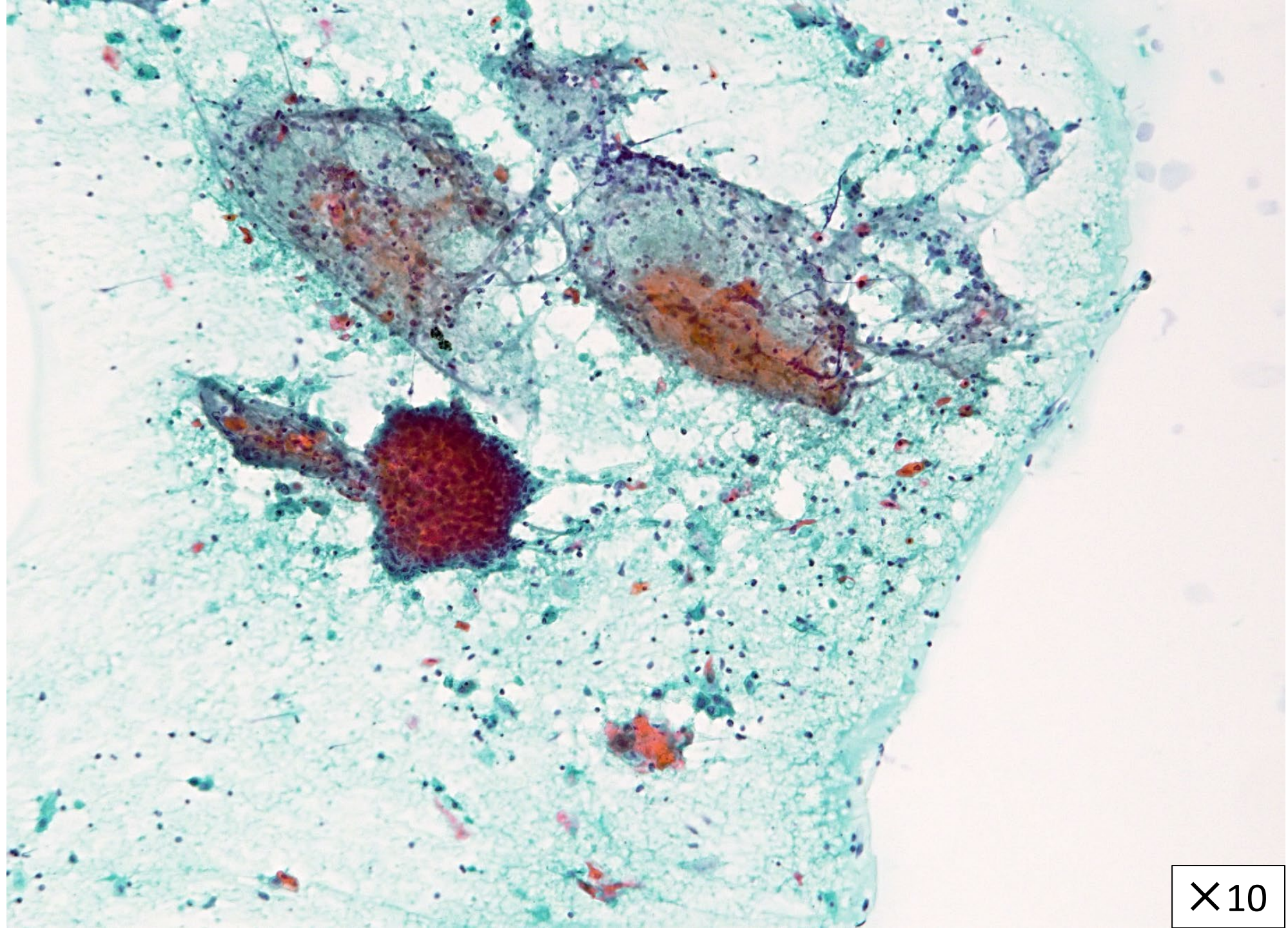
長期にわたる喫煙歴があり、胸部Xpにて気腫性変化が強く、胸部CTを施行したところ、左肺尖部と右肺下葉に肺癌を疑う結節影を指摘された。

気管支鏡にて確定診断が得られなかったため、開胸術を行い肺尖部縦隔側に胸膜陥入を伴う弾性硬の結節を認める腫瘍に対し術中肺穿刺細胞診が行われた。

## 【検体】

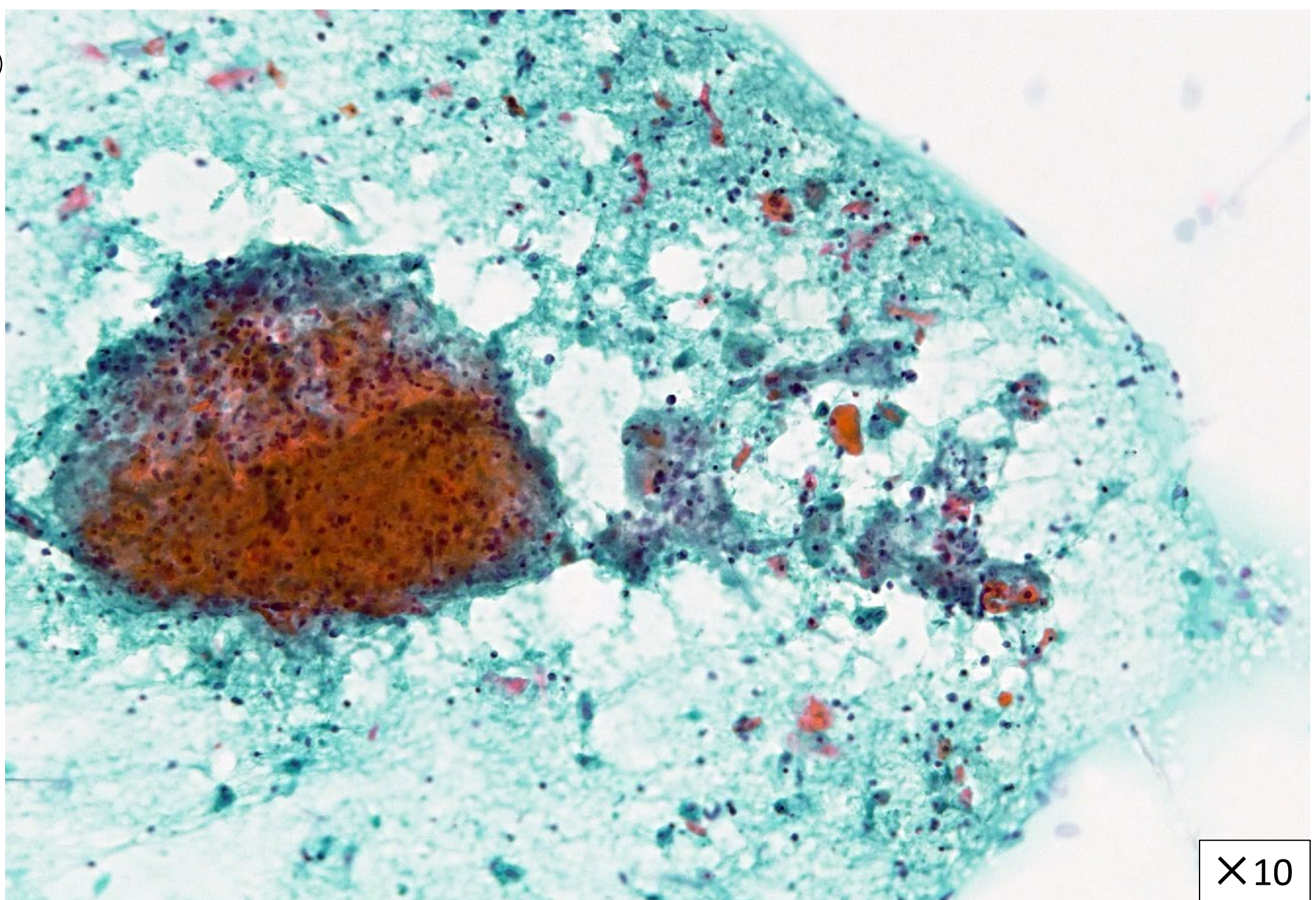
・術中細胞診 針穿刺検体（Pap染色）

細胞像①



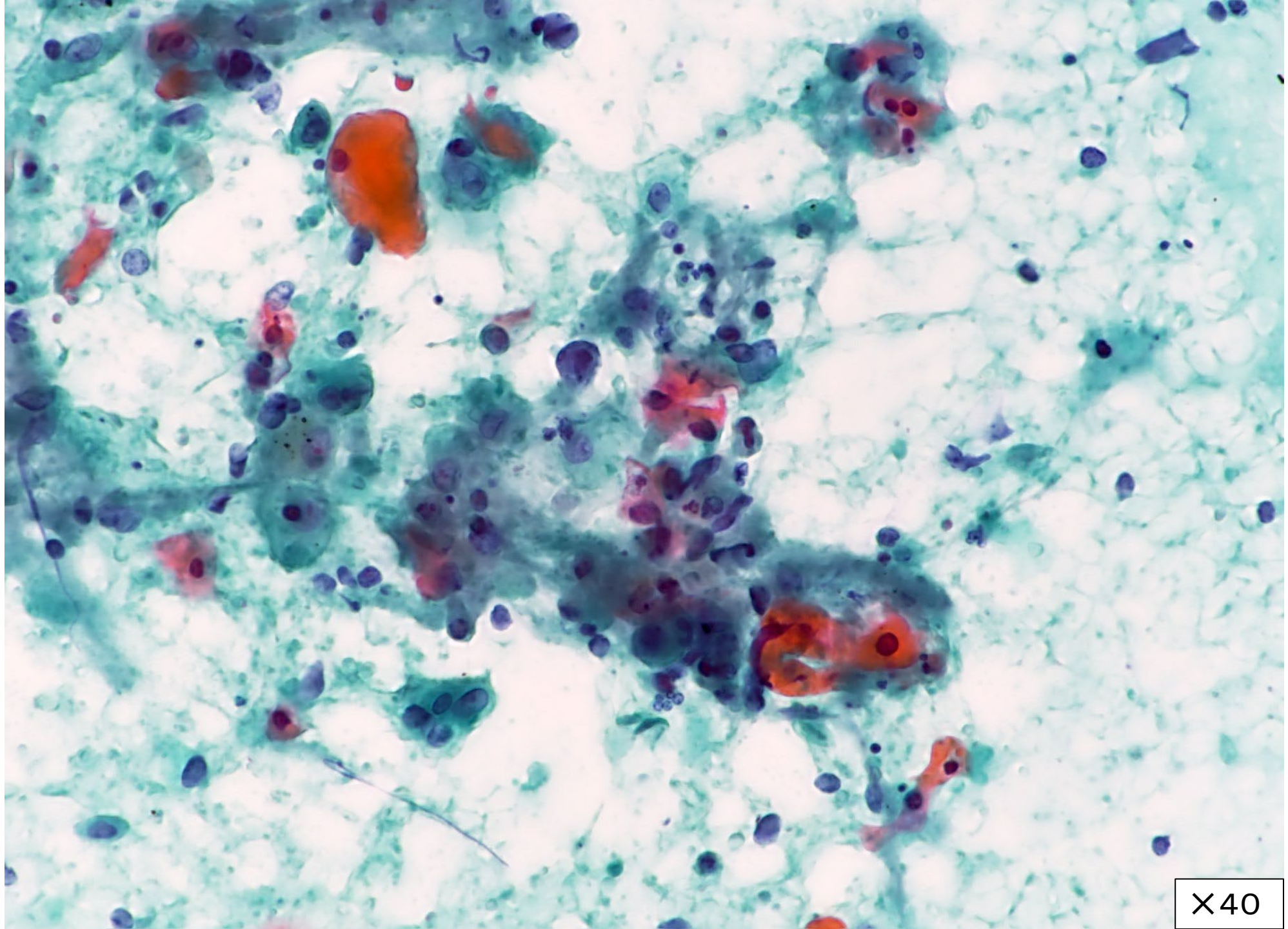
×10

細胞像②



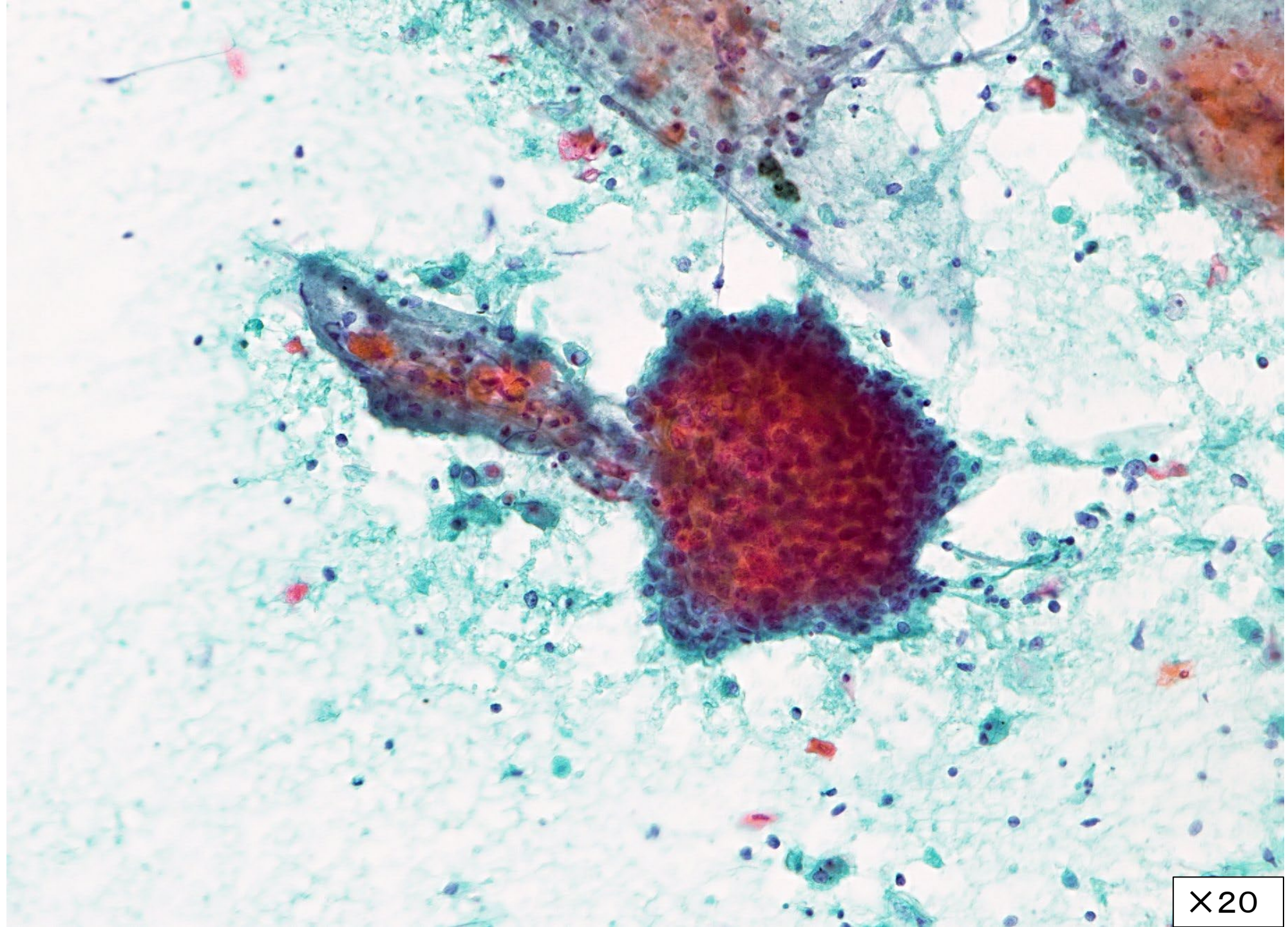
×10

細胞像③



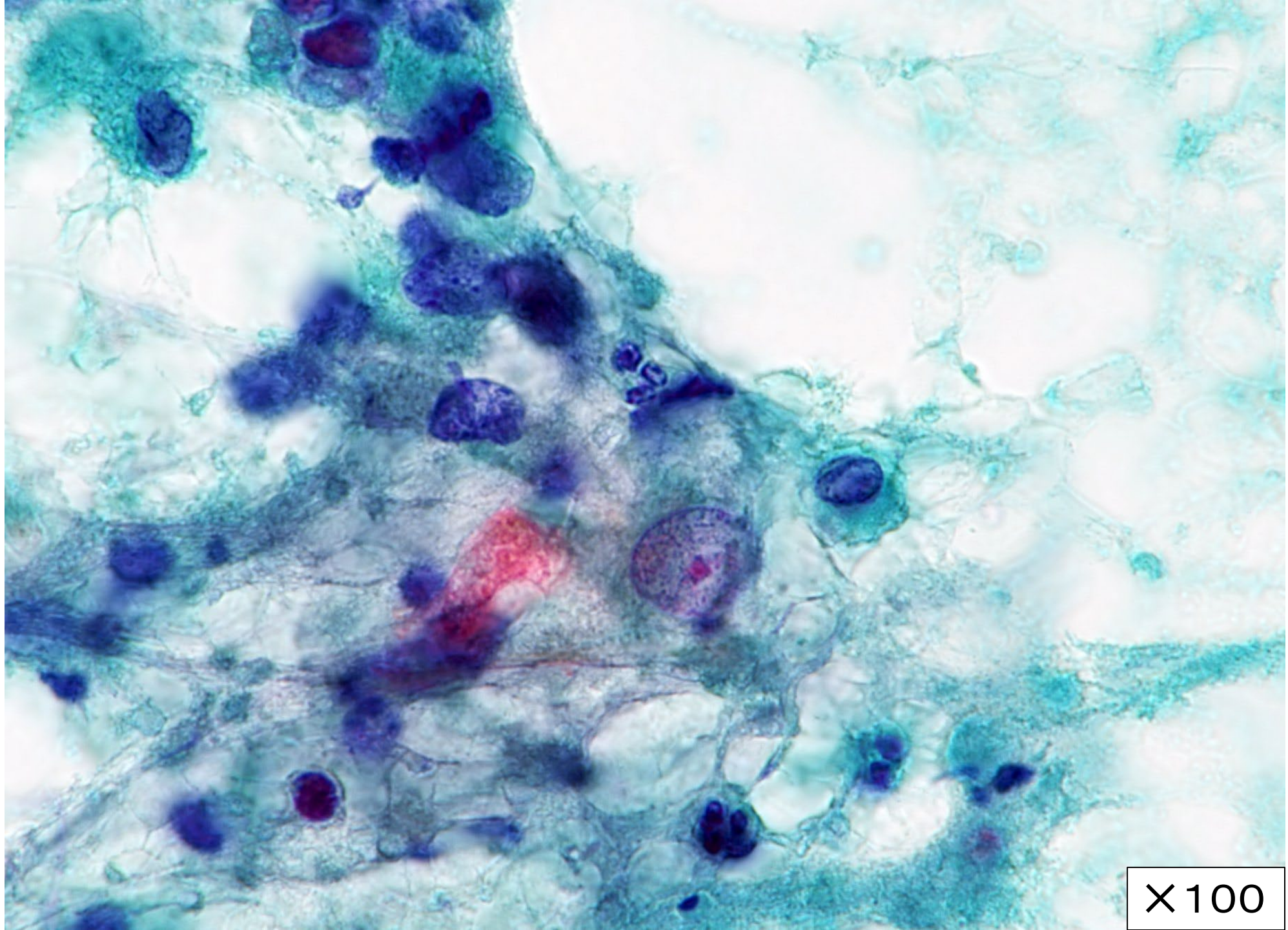
×40

細胞像④



X20

細胞像⑤



X100

# 選択肢

- ① 扁平上皮癌
- ② 腺癌
- ③ 腺扁平上皮癌
- ④ LCNEC(大細胞神経内分泌癌)
- ⑤ 混合型LCNEC