

スライドカンファレンス 甲状腺

野口病院 病理診断科
丸田淳子

症 例 : 70代・女性

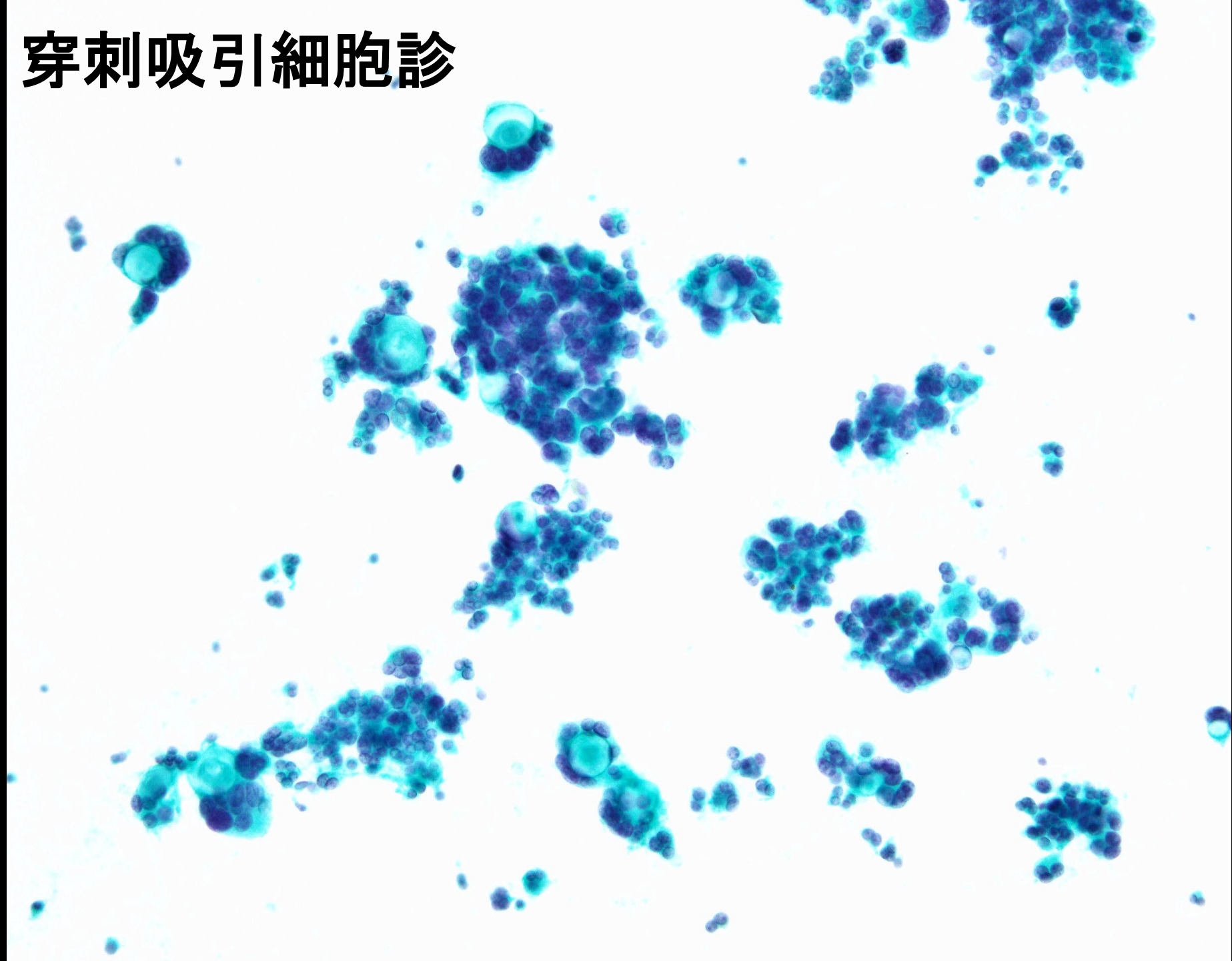
材 料 : 甲状腺穿刺吸引

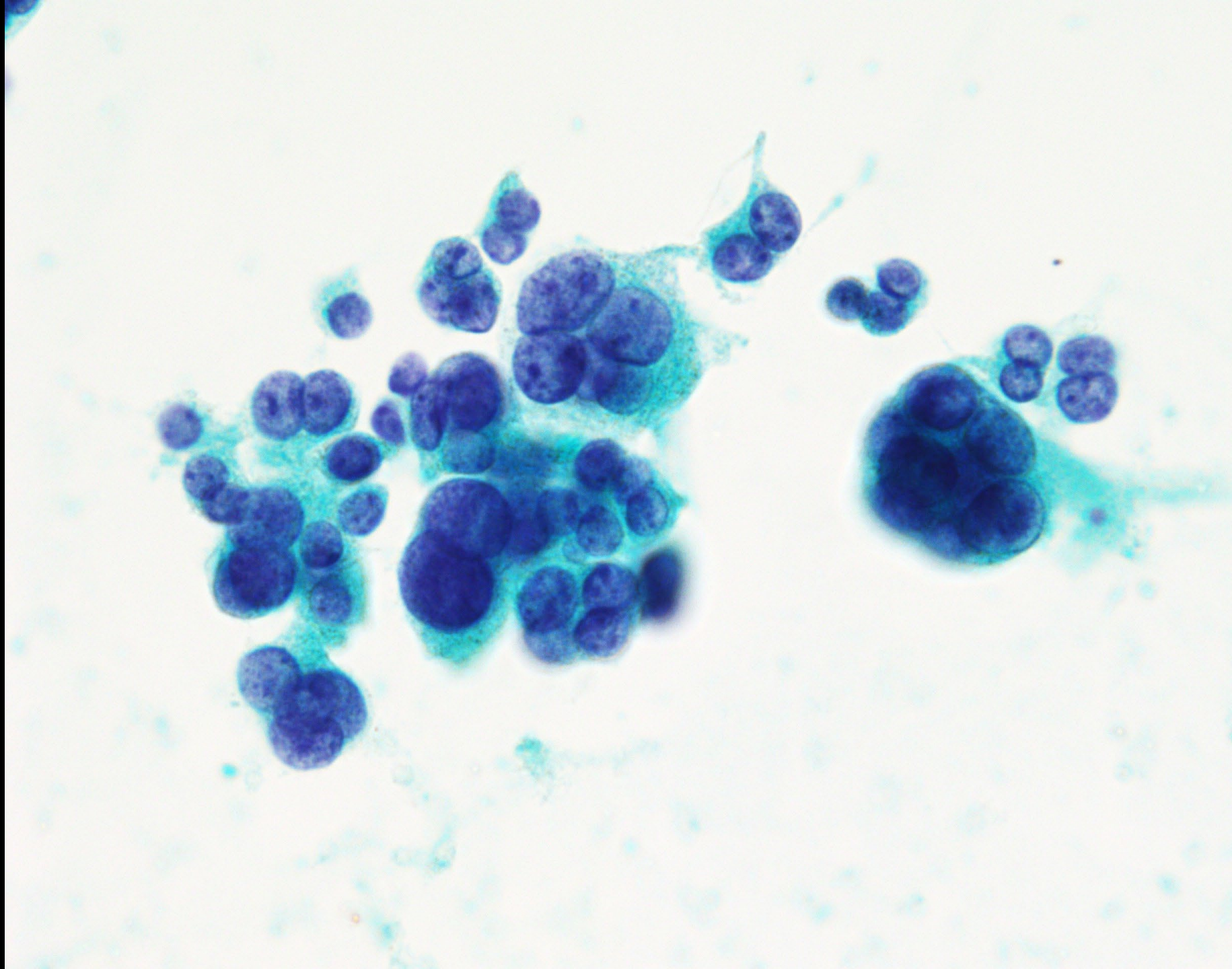
主 訴 : 甲状腺腫瘍

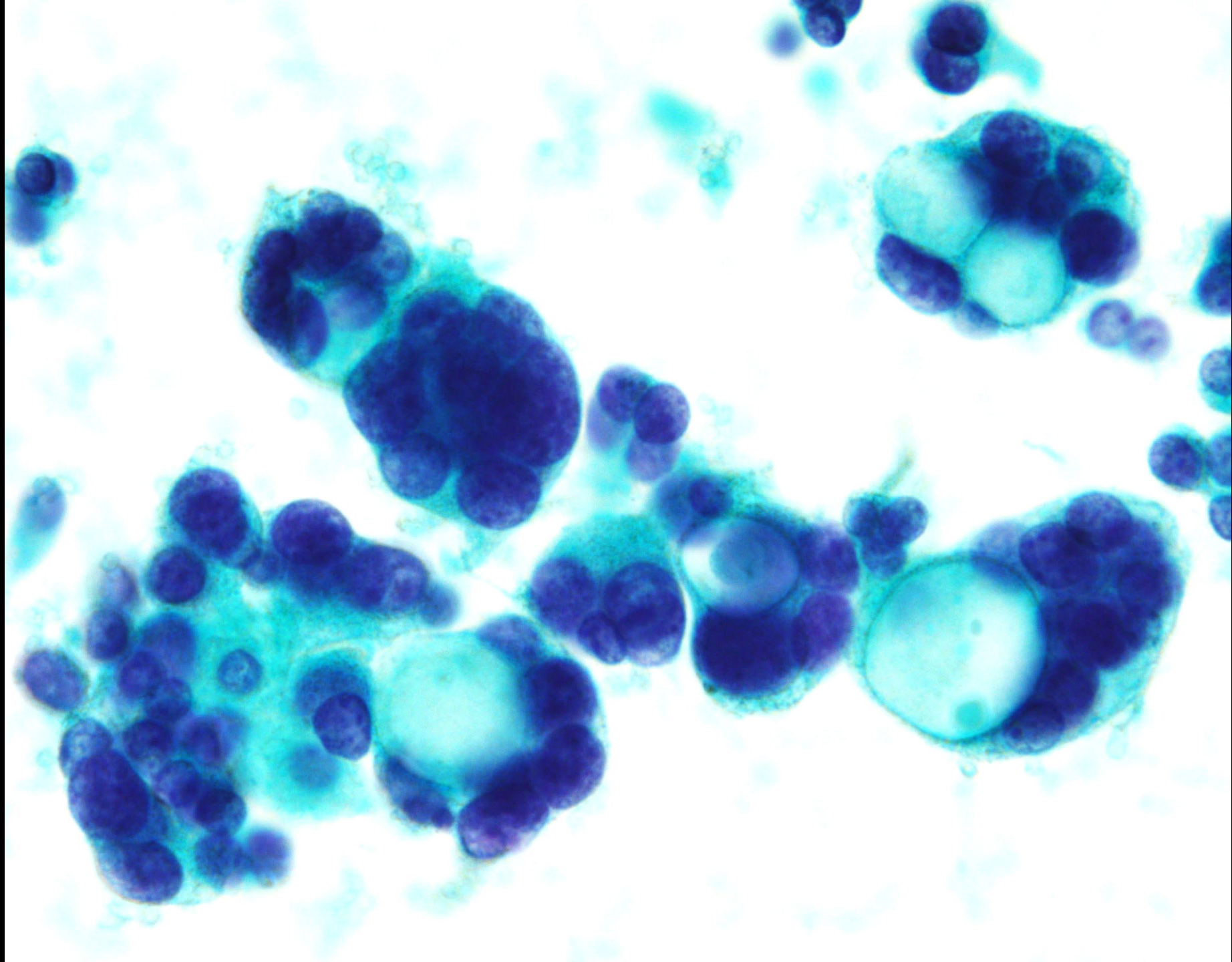
既往歴 : X-20年 当院にて右葉切除（濾胞腺腫）

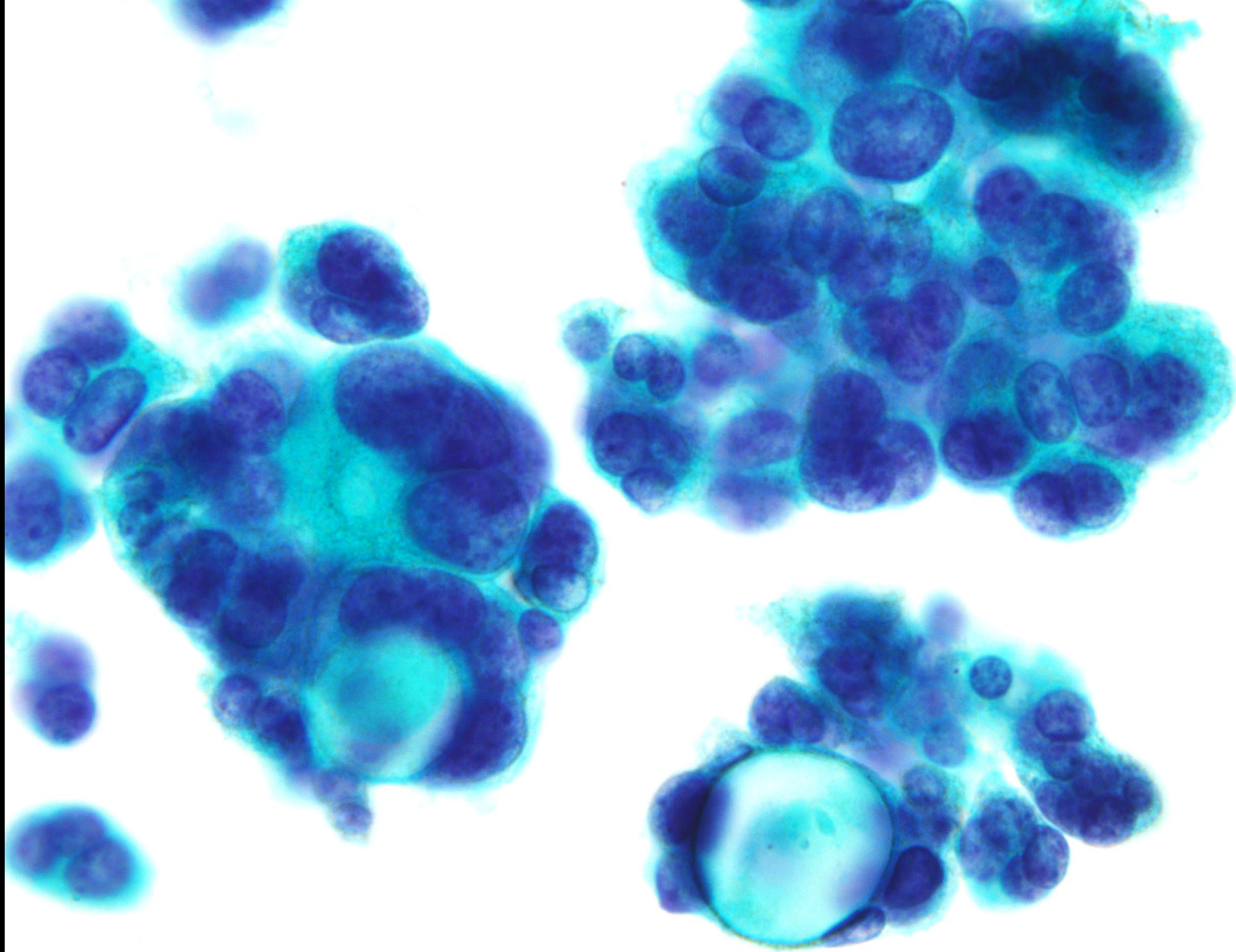
現病歴 : X-12年まで当院を定期的に受診し，左葉腫瘍（腺腫様結節疑い）の経過観察。
X-11年に転院。
X年に左葉腫瘍を指摘され，手術目的で当院を再受診。

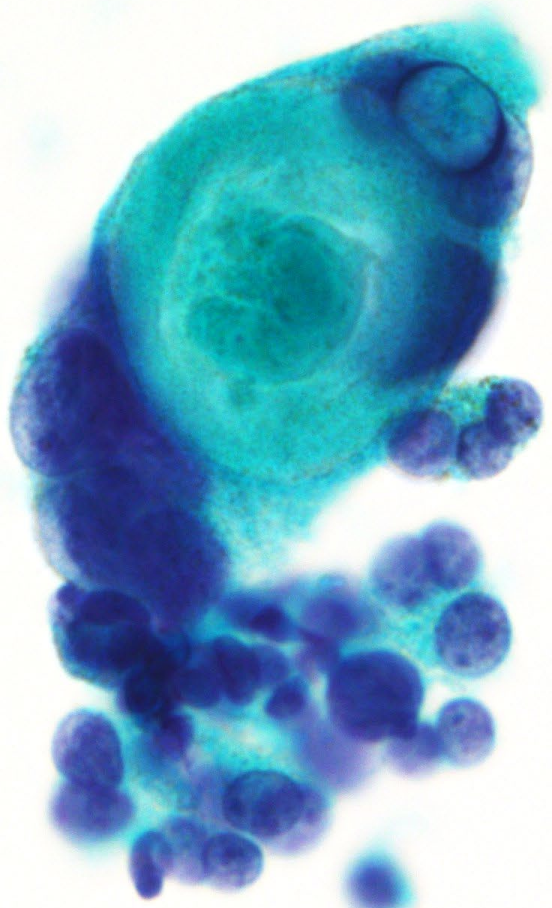
穿刺吸引細胞診











【選擇肢】

1. 乳頭癌
2. 濾泡性腫瘤
3. 髓樣癌
4. 低分化癌
5. 未分化癌