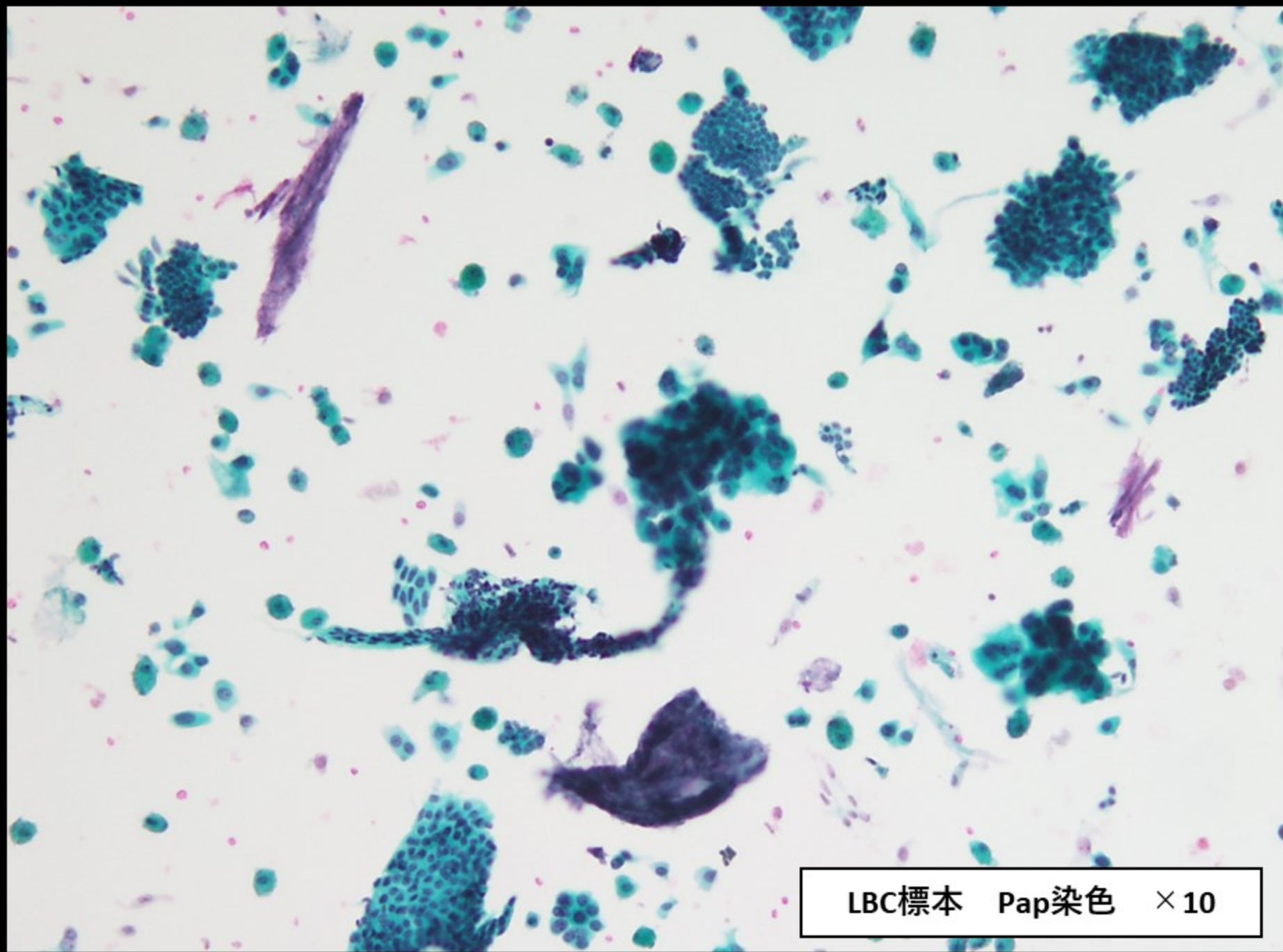
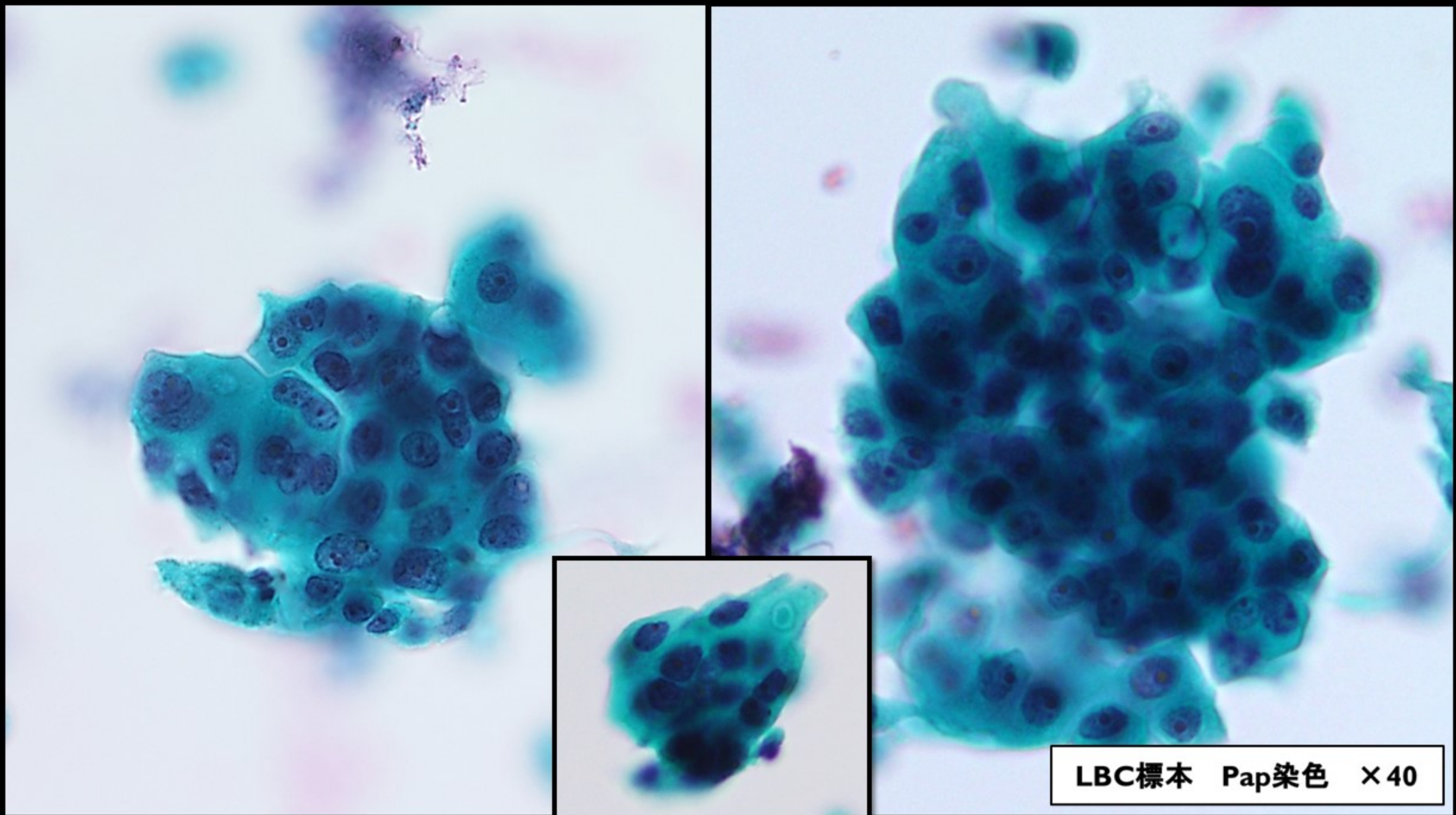


症例

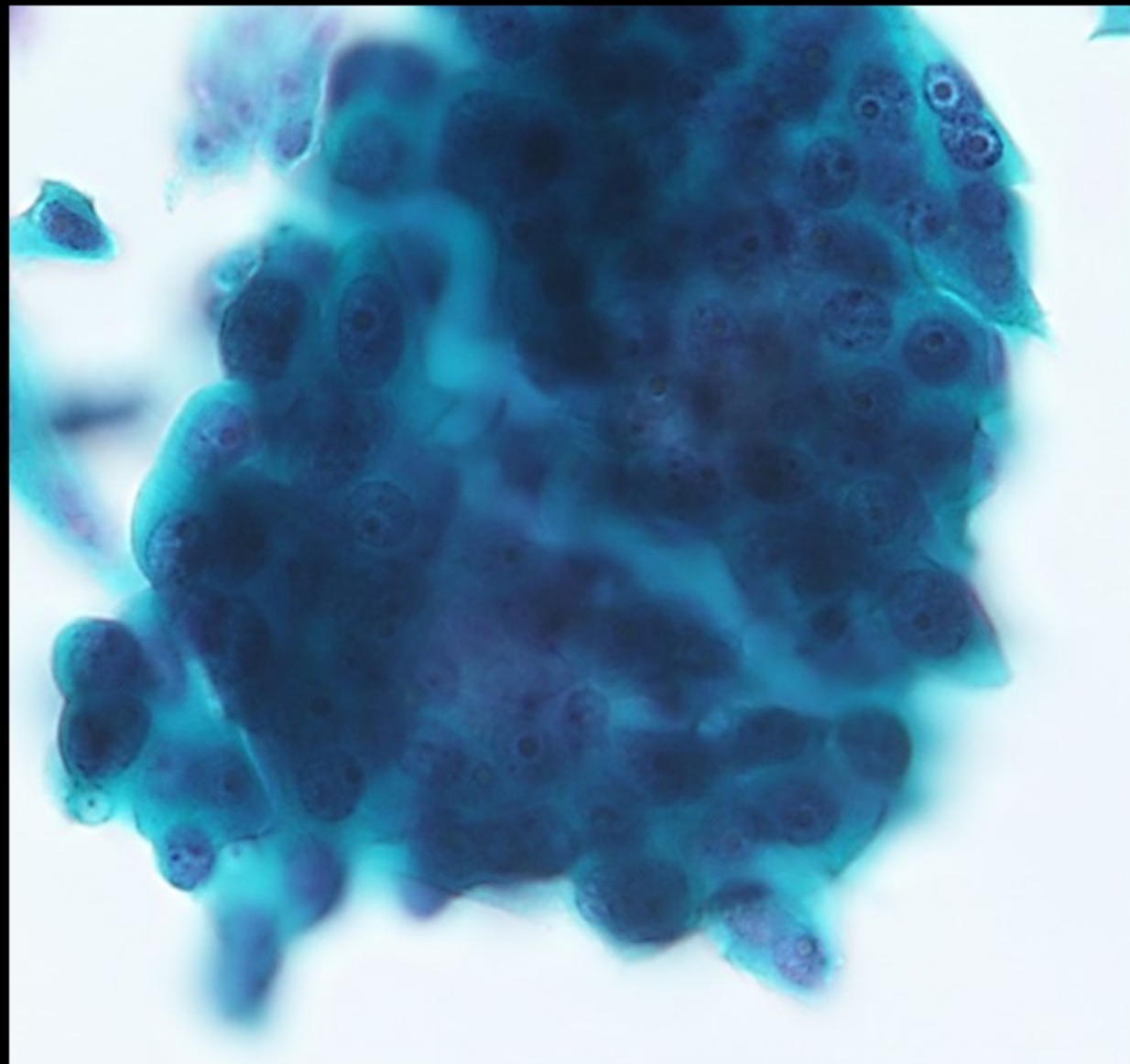
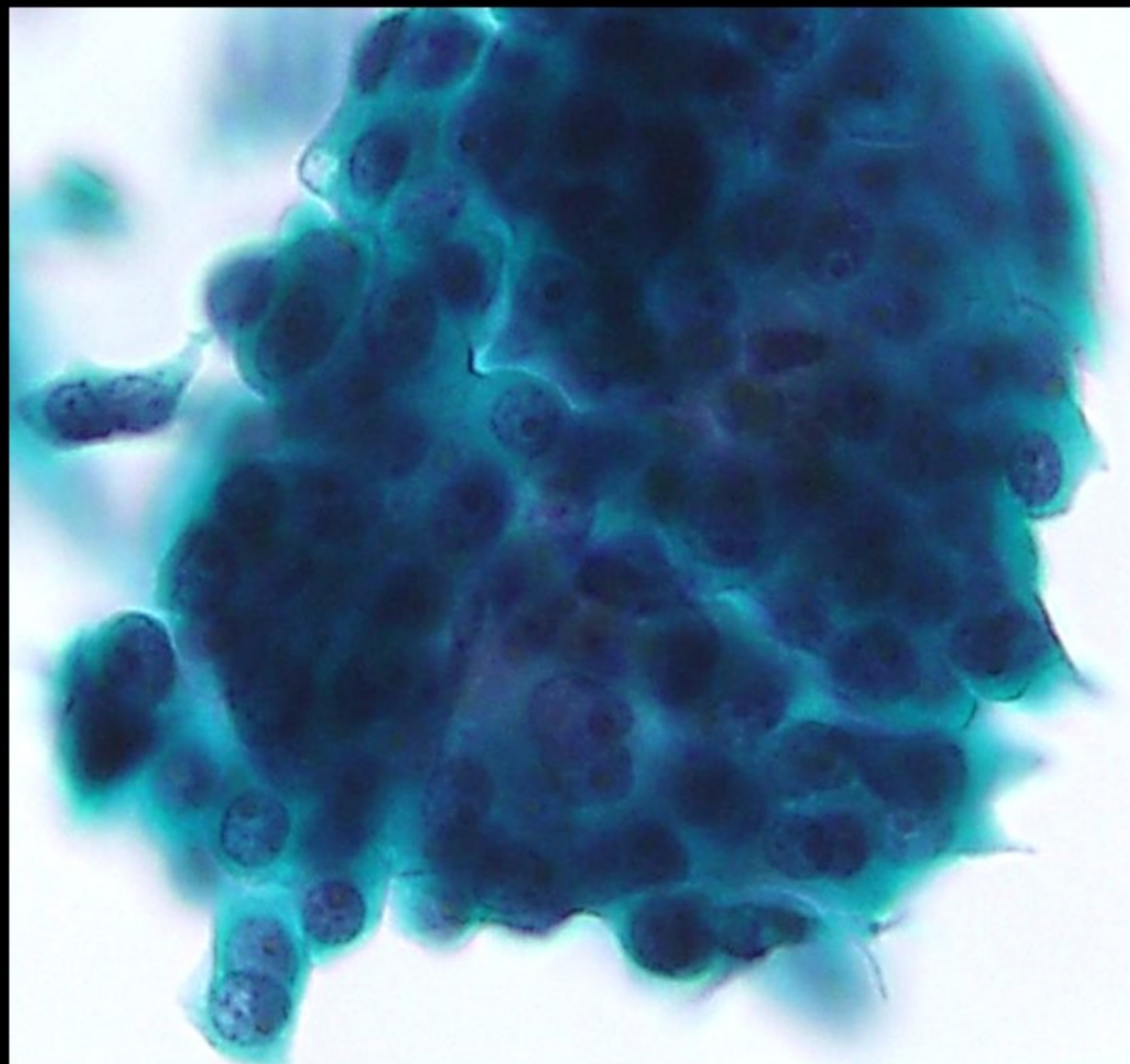
- 年齢・性別 60代 女性
- 検体 子宮内膜
- 臨床所見 右乳癌再発の治療中
50歳 閉経 不正出血あり
子宮内膜厚7mm 不整あり



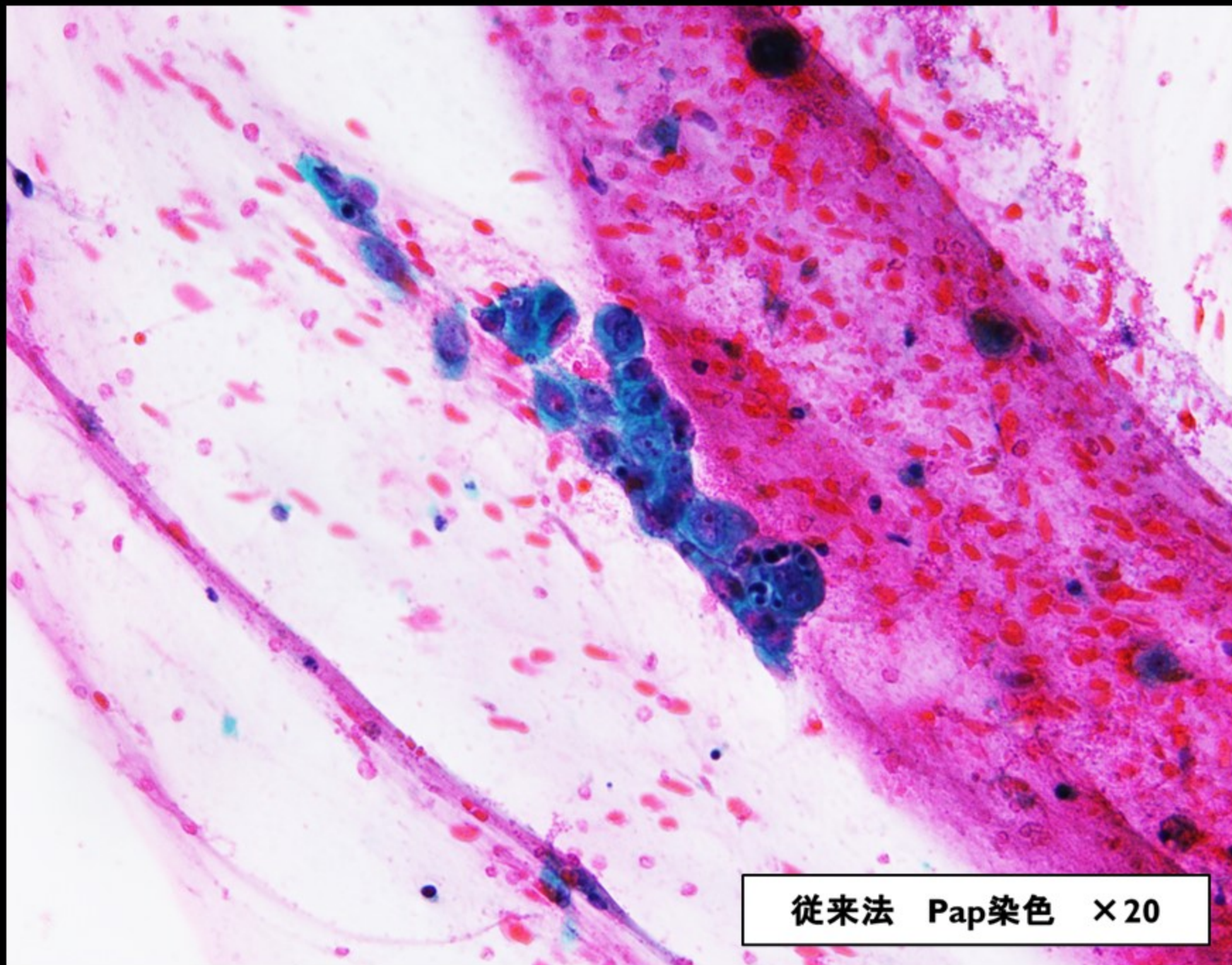
LBC標本 Pap染色 ×10



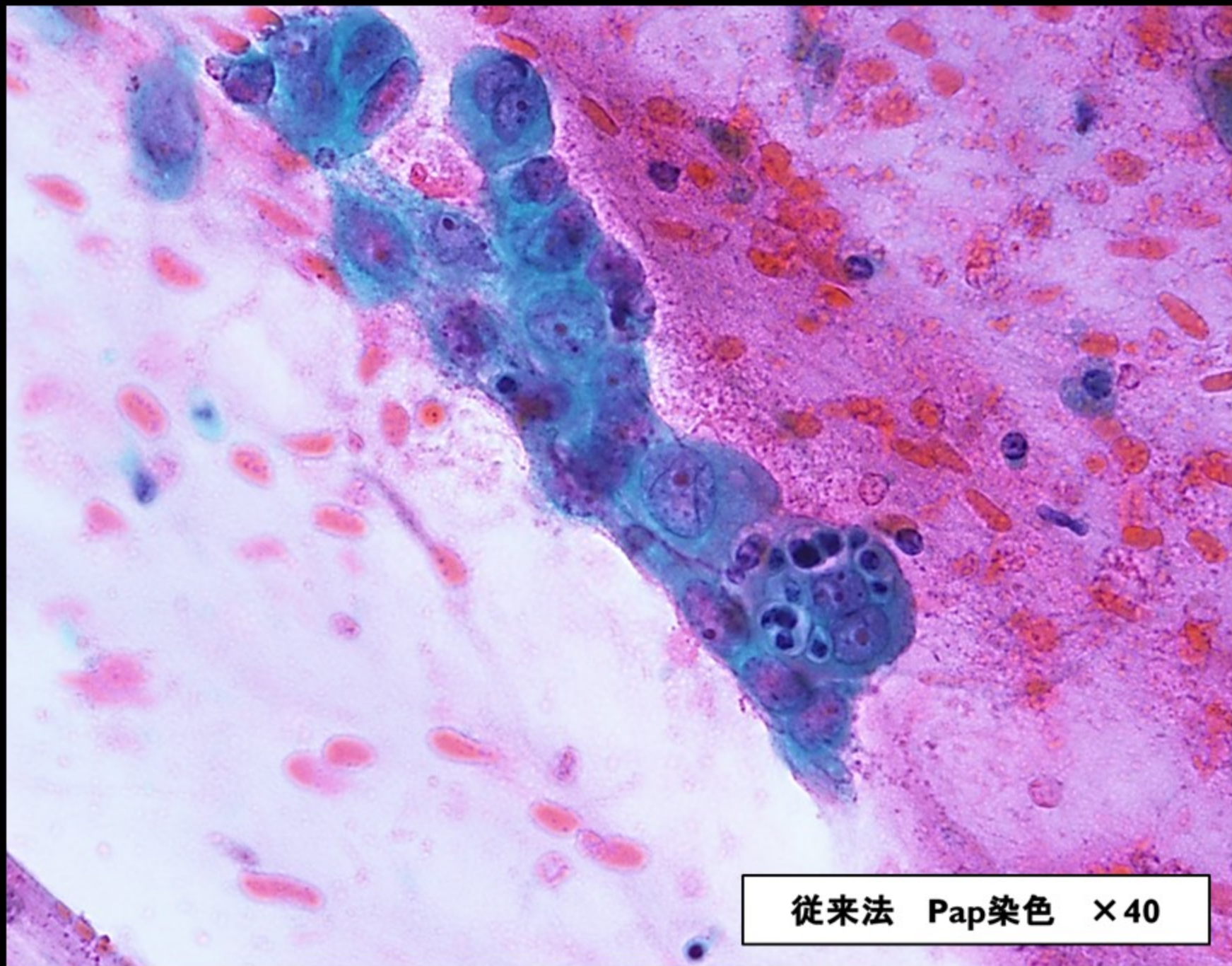
LBC標本 Pap染色 ×40



LBC標本 Pap染色 ×40



従来法 Pap染色 ×20



従来法 Pap染色 ×40