

第38回大分県臨床細胞学会  
スライドカンファレンス（症例解説）

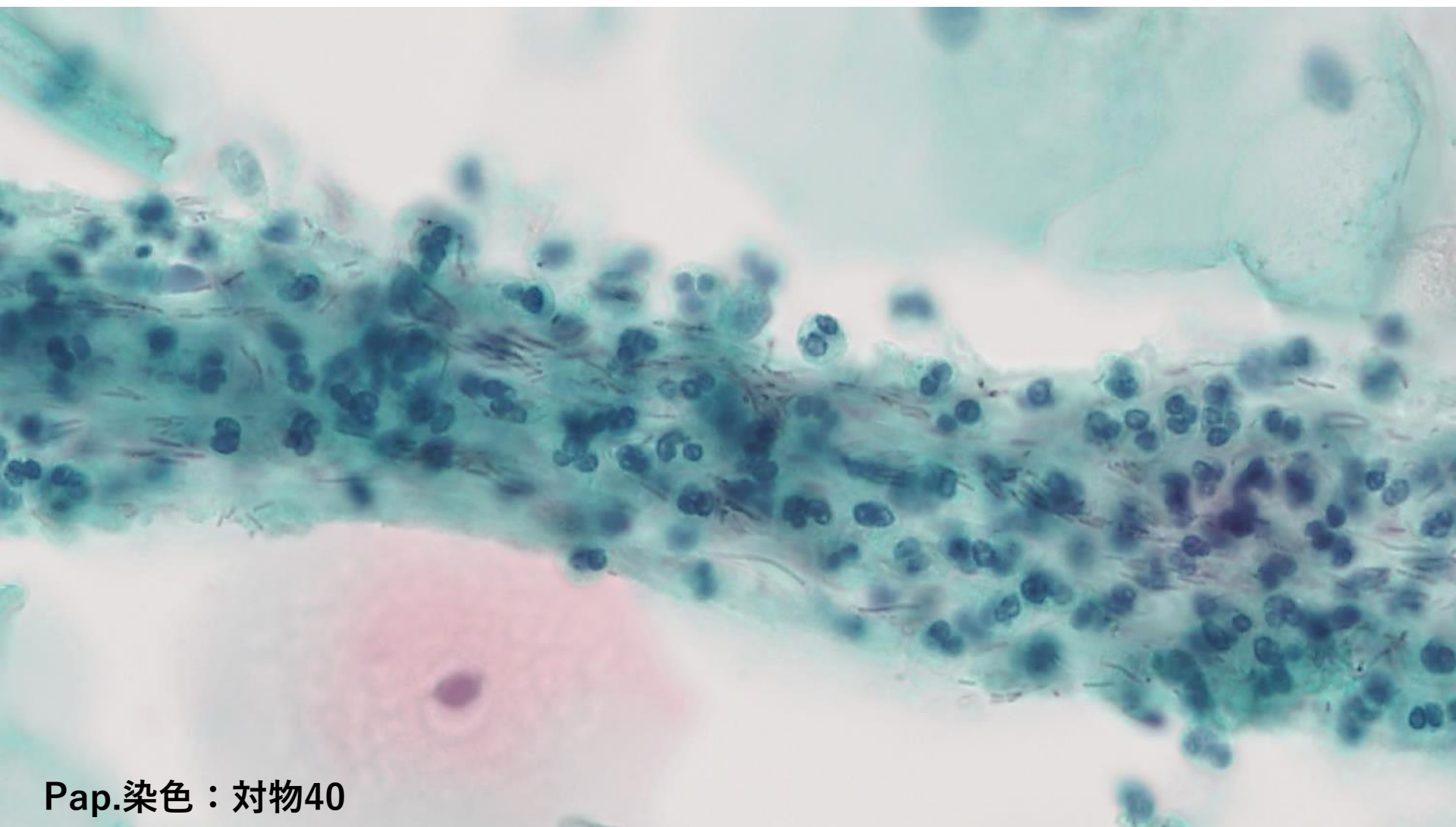
# 症例 1

大分県地域保健支援センター  
平丸 正宣

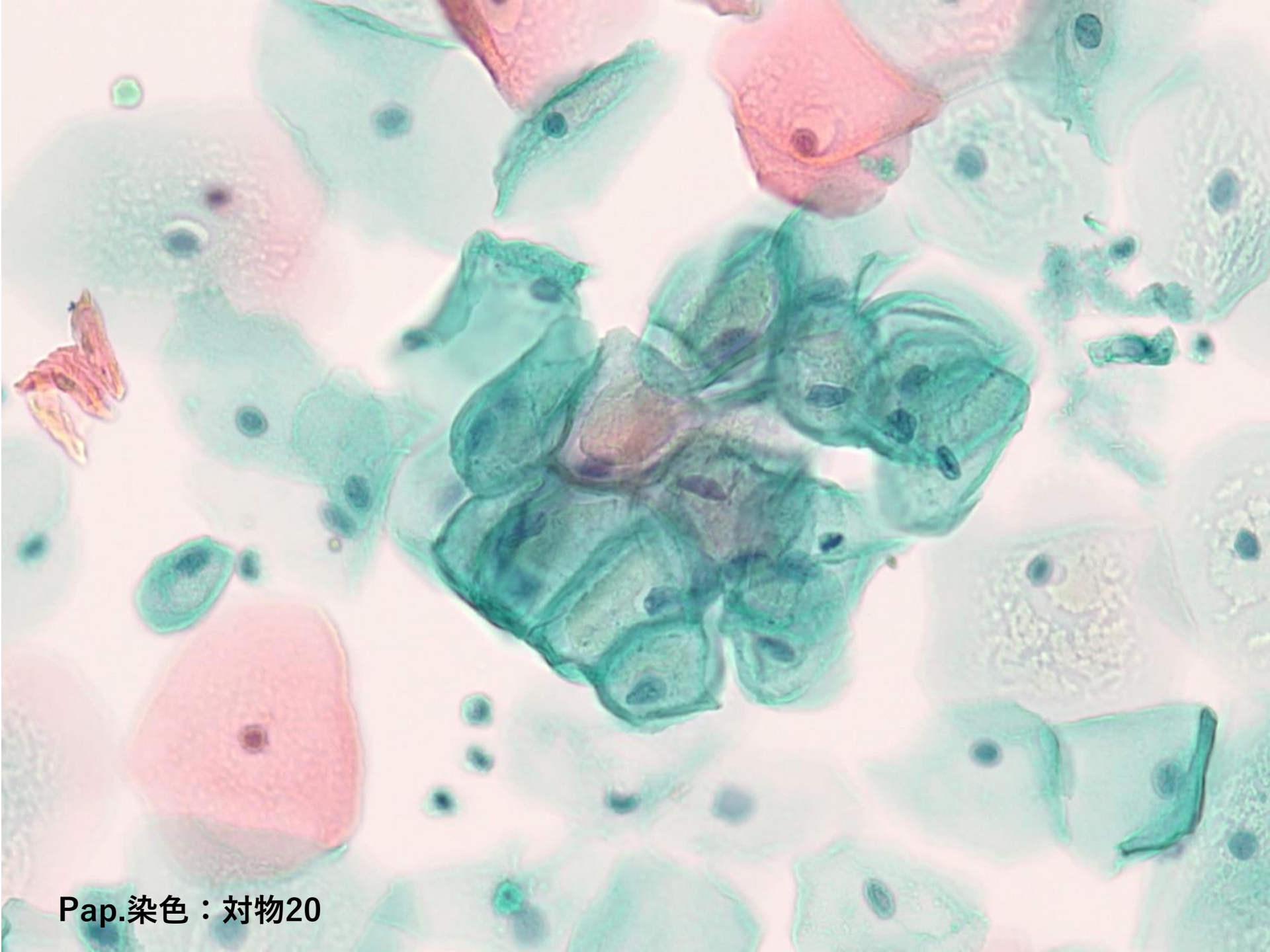
症 例：40歳代, 女性

検査材料：自然尿（LBC標本）

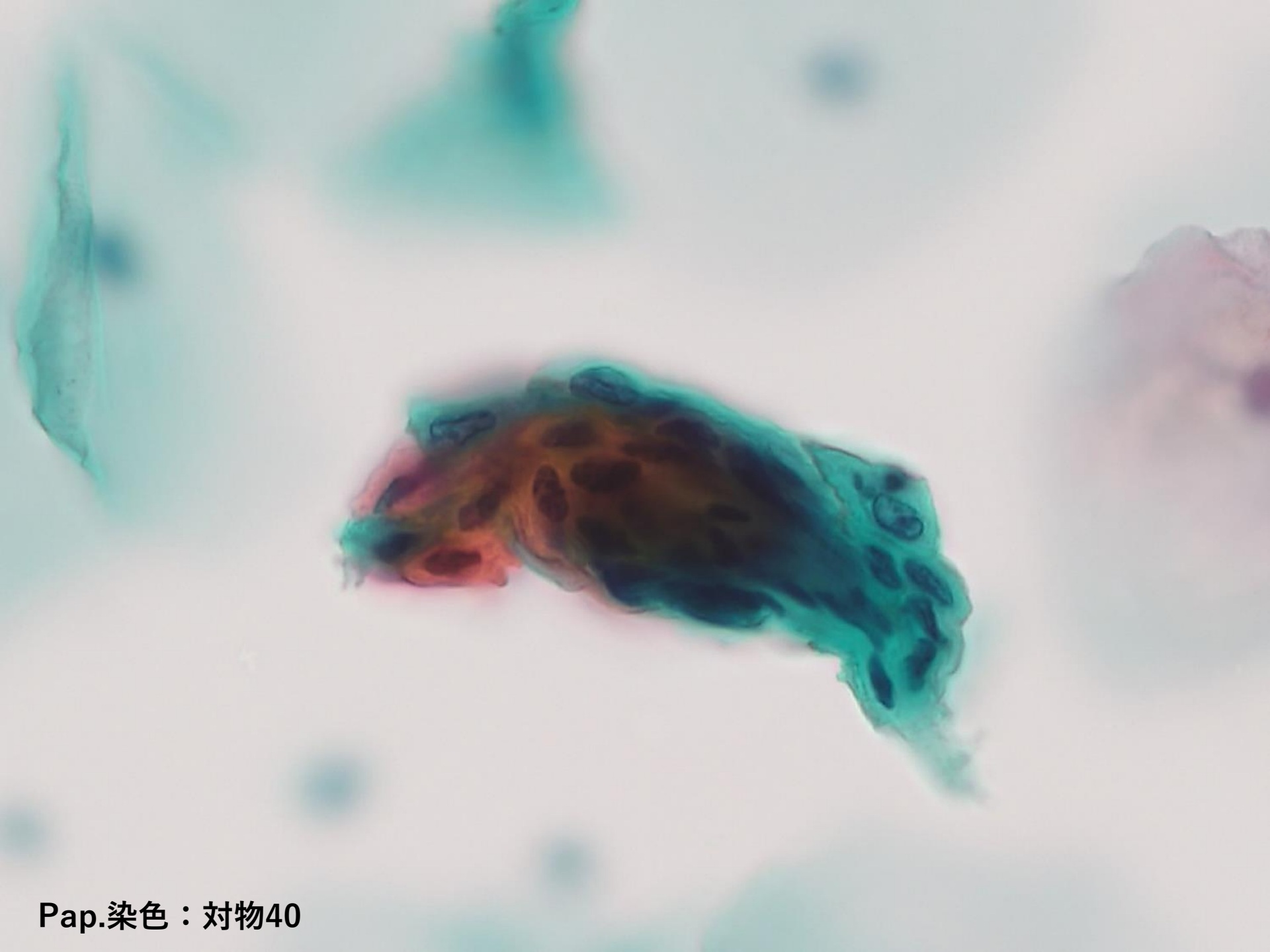
病 歴：協会けんぽ一般健診の尿検査で尿潜血を認めため、問診時の指導でオプション検査として尿細胞診の追加を勧奨。過去5年間当センターの検診受診歴なし。標本は健康診断時の尿をウリキープ5Dで固定しLBC標本を作製



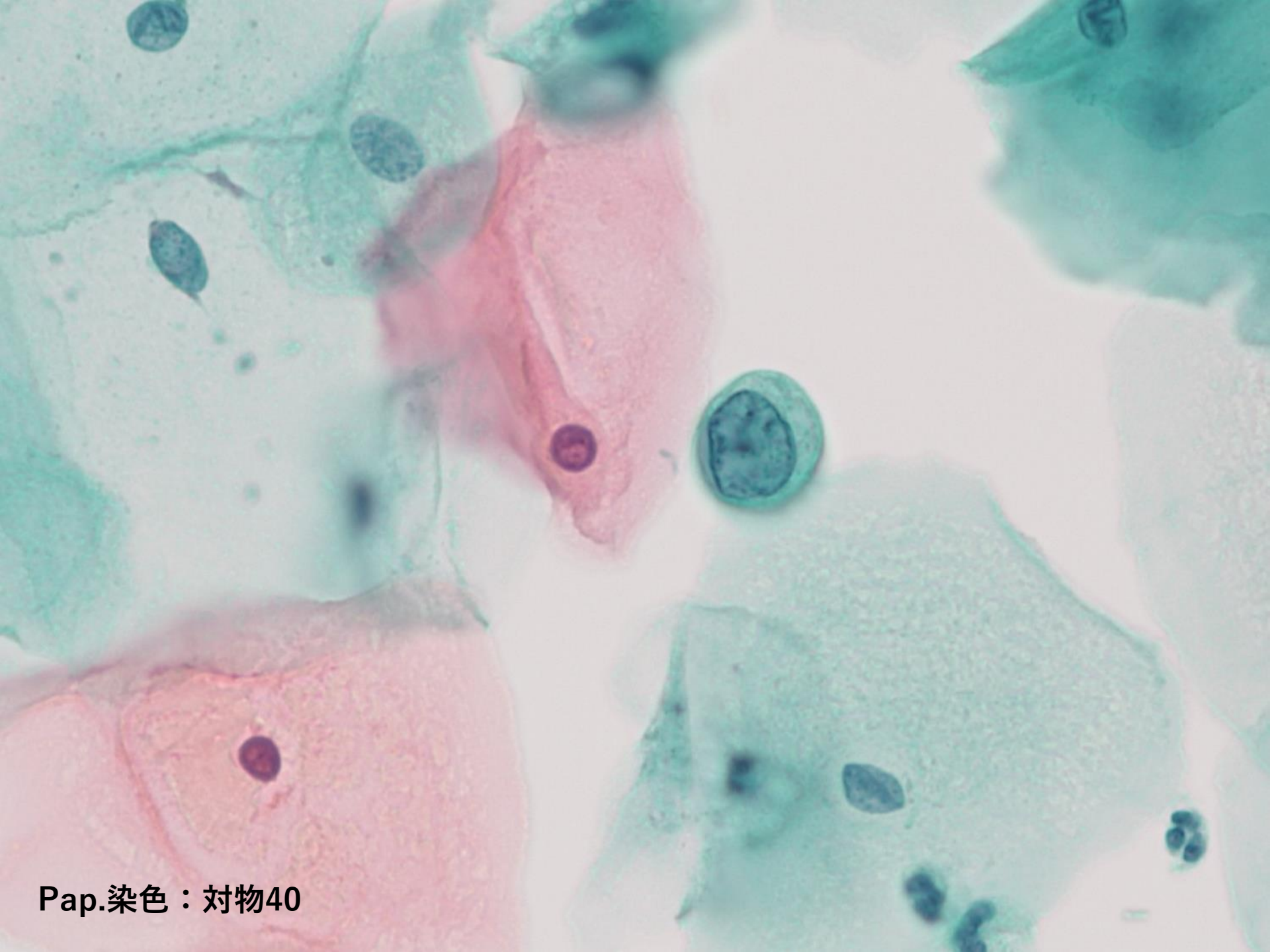
Pap.染色：対物40



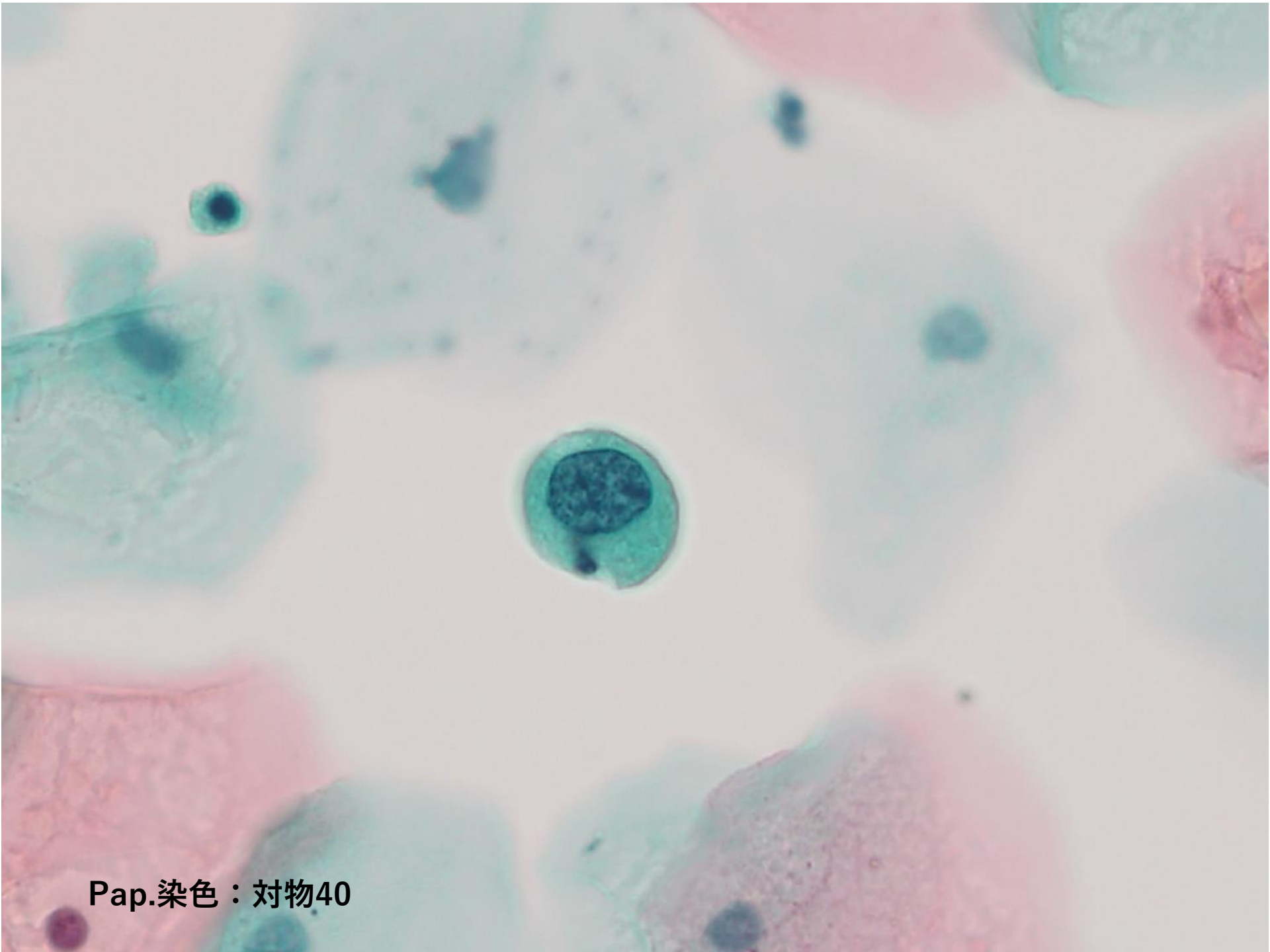
Pap.染色：対物20



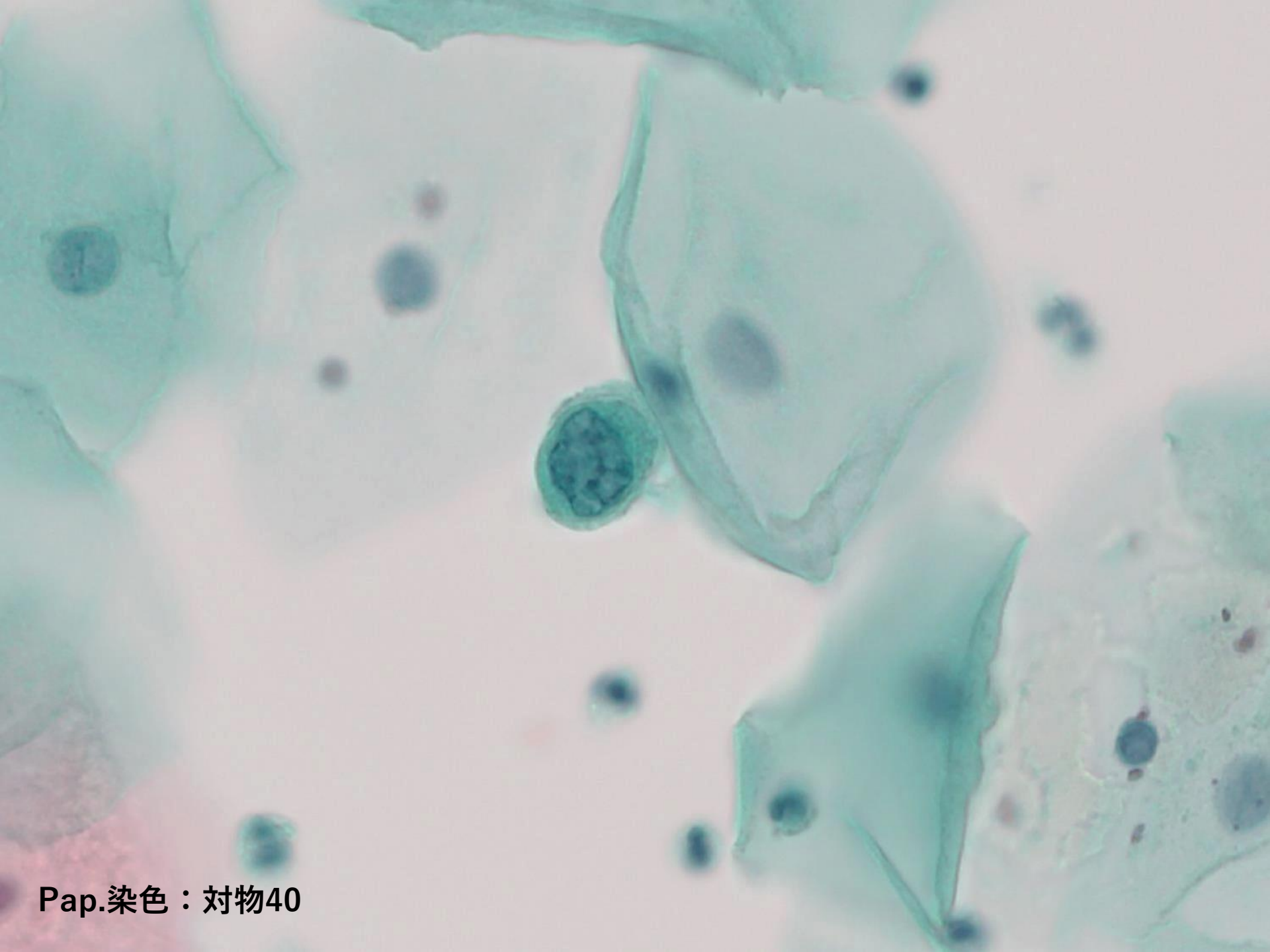
Pap.染色：对物40



Pap.染色：对物40

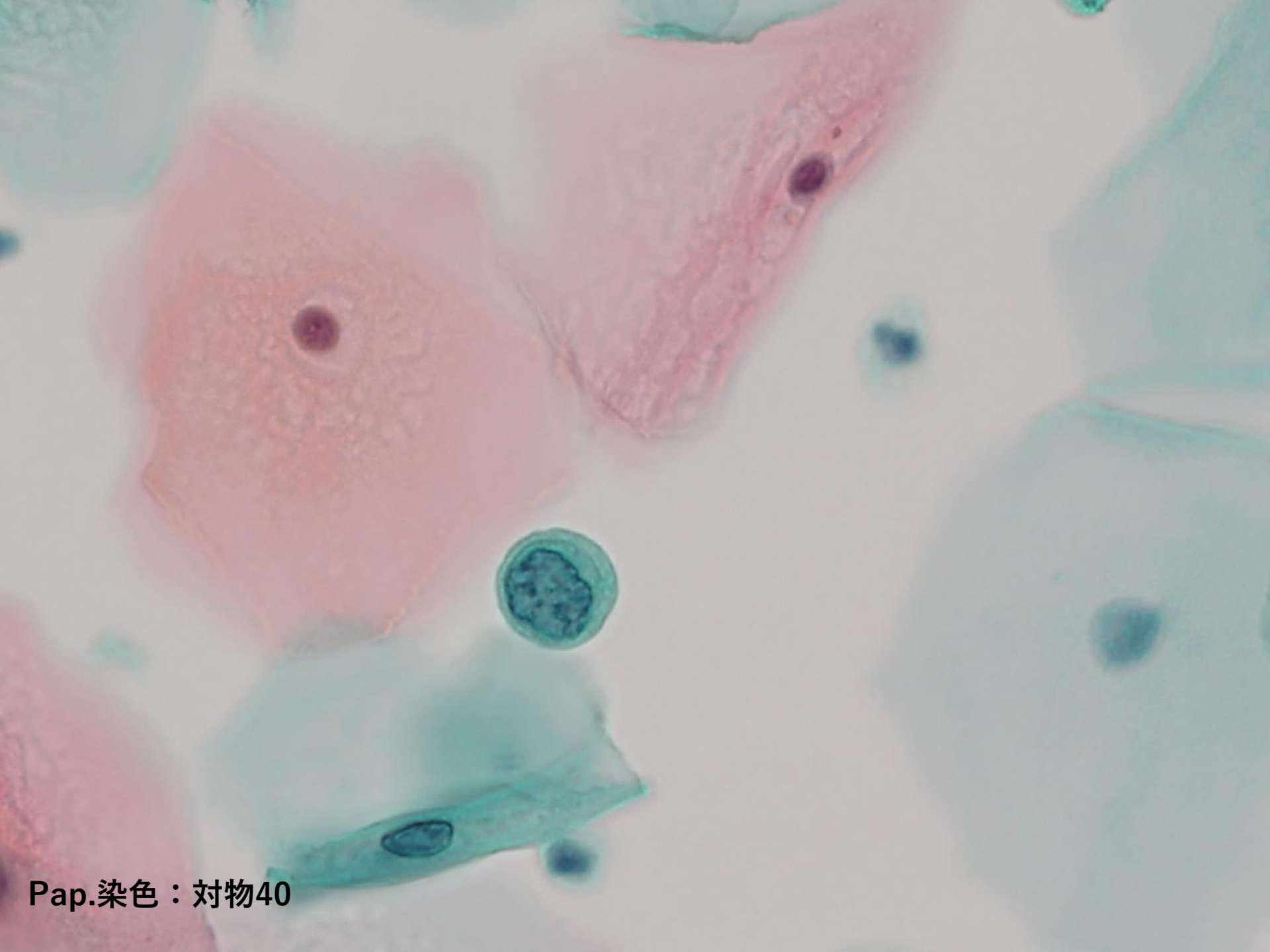


Pap.染色：对物40



Pap.染色：対物40





Pap.染色：对物40

# 選択肢

1. 尿路上皮内癌
2. 低異型度乳頭状尿路上皮癌
3. 扁平上皮への分化を伴う尿路上皮癌
4. 膀胱原発扁平上皮癌
5. 子宮頸部HSIL/CIN3