

# 症例検討会

## 症例 3

国家公務員共済組合連合会 新別府病院

友永 沙耶

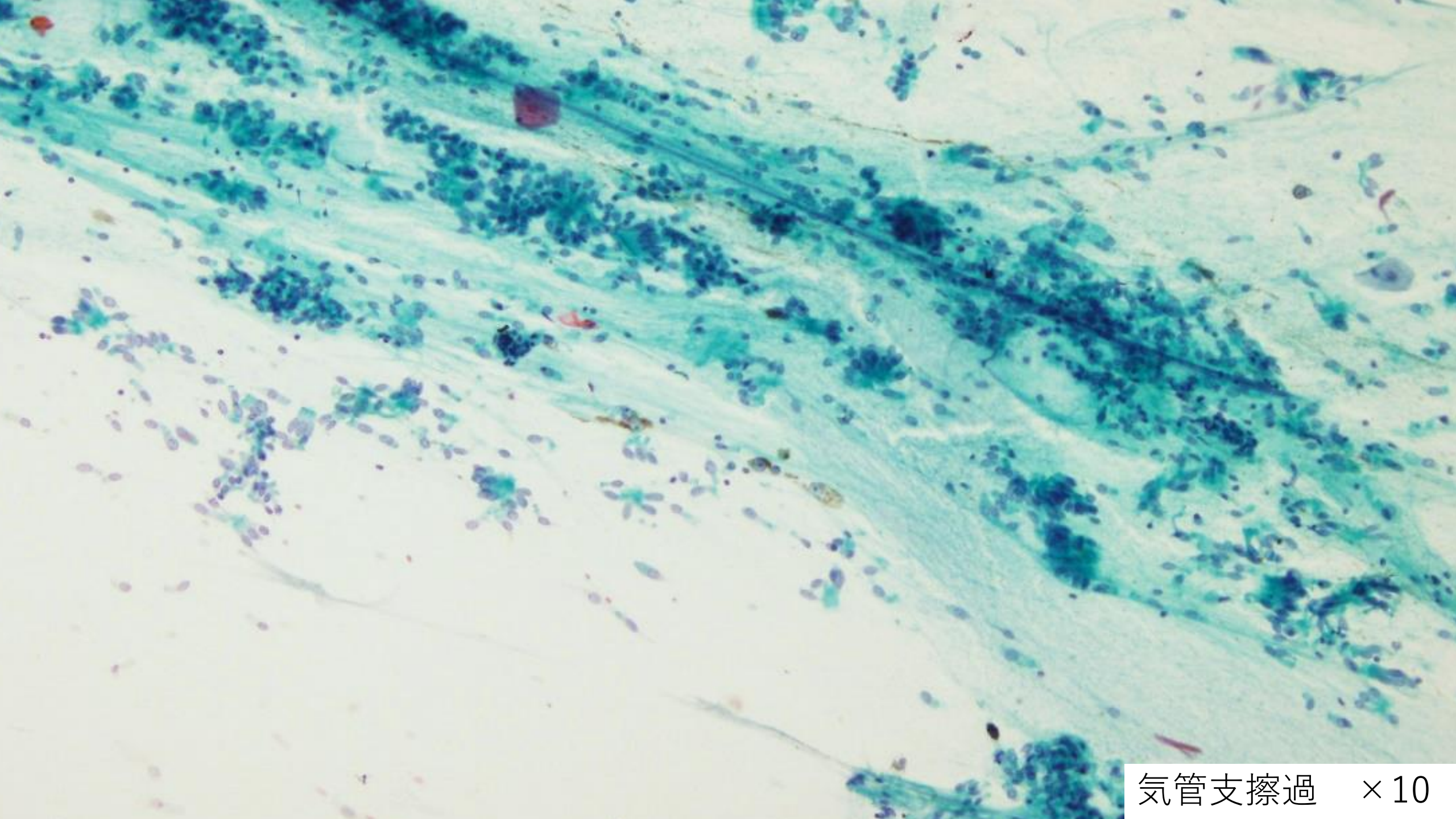
# 症例 3

症 例：70歳代， 女性

材 料：①左肺下葉（気管支擦過、直接塗抹法）  
②腹水（穿刺吸引、引きガラス法）

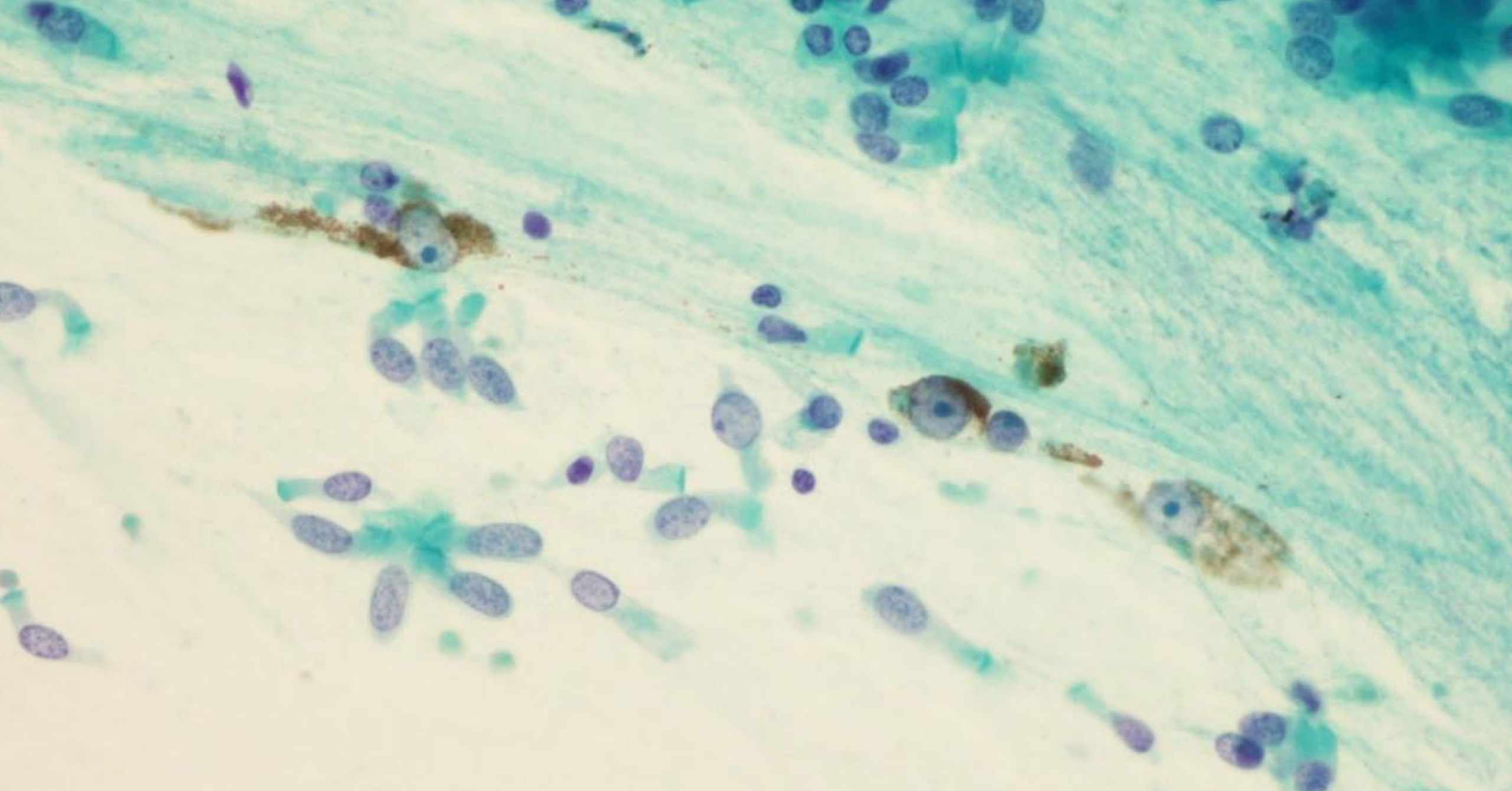
主 訴：労作時呼吸困難

現病歴：一ヶ月前より労作時呼吸困難、左腰背部痛を自覚。  
その後改善なく、胸部X線にて胸部異常陰影を認めたため、  
近医より当院紹介となった。  
CT施行時、肺野・肝臓・リンパ節に結節影が散見されたため  
気管支鏡検査を行った。  
また腹水貯留を指摘されたため後日、腹水穿刺吸引が追加施行された。



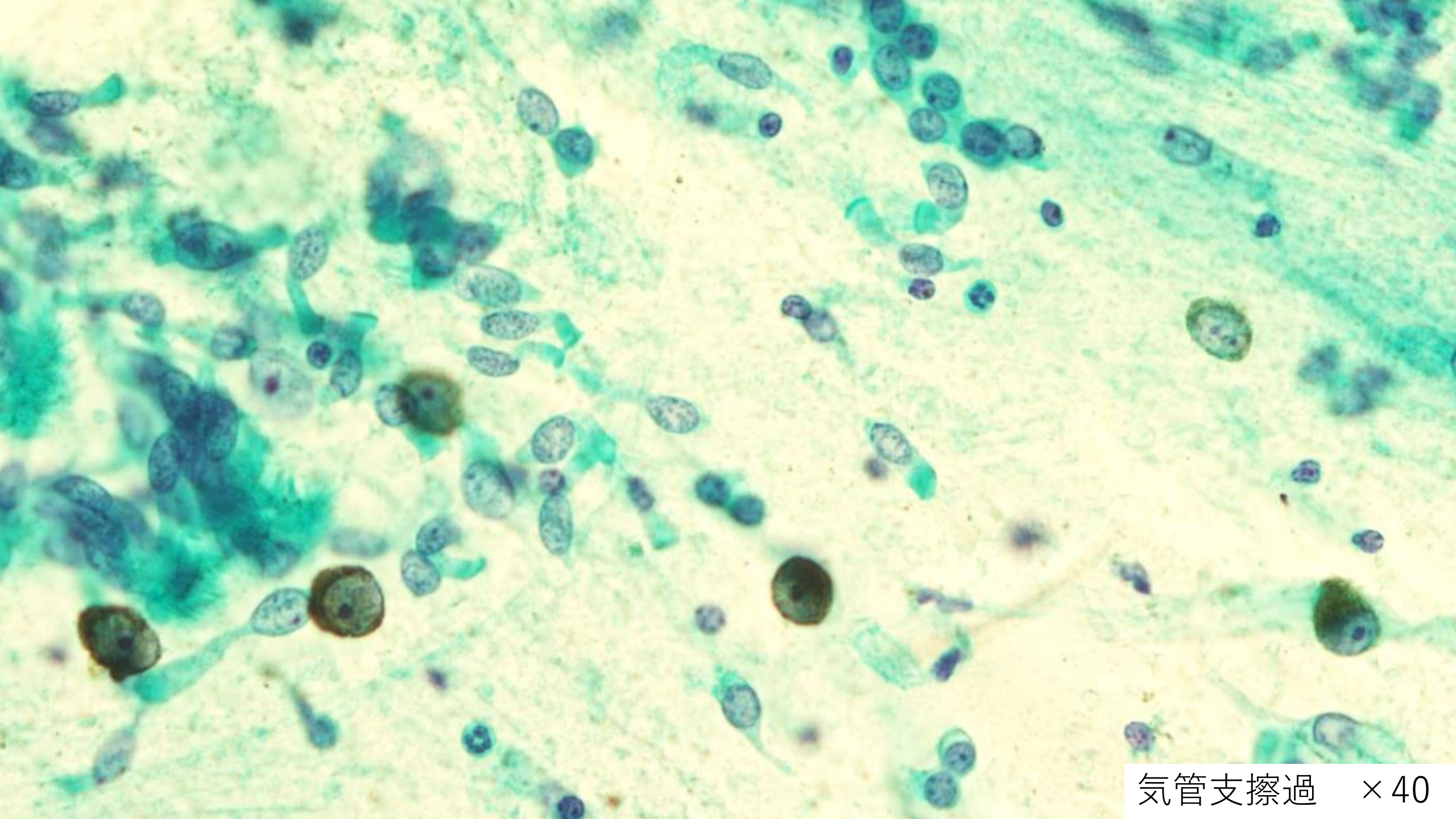
気管支擦過 × 10



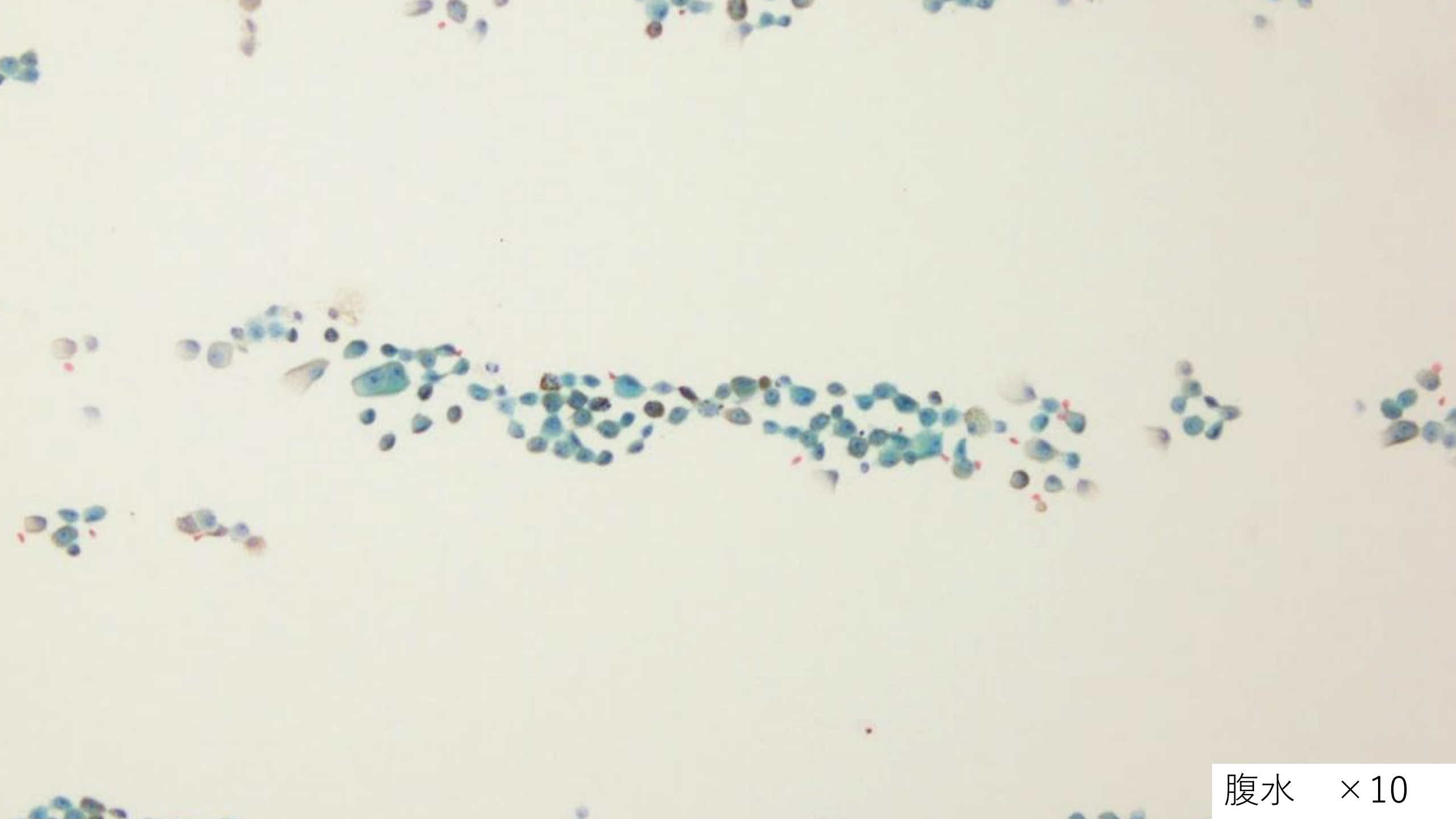


気管支擦過 ×40



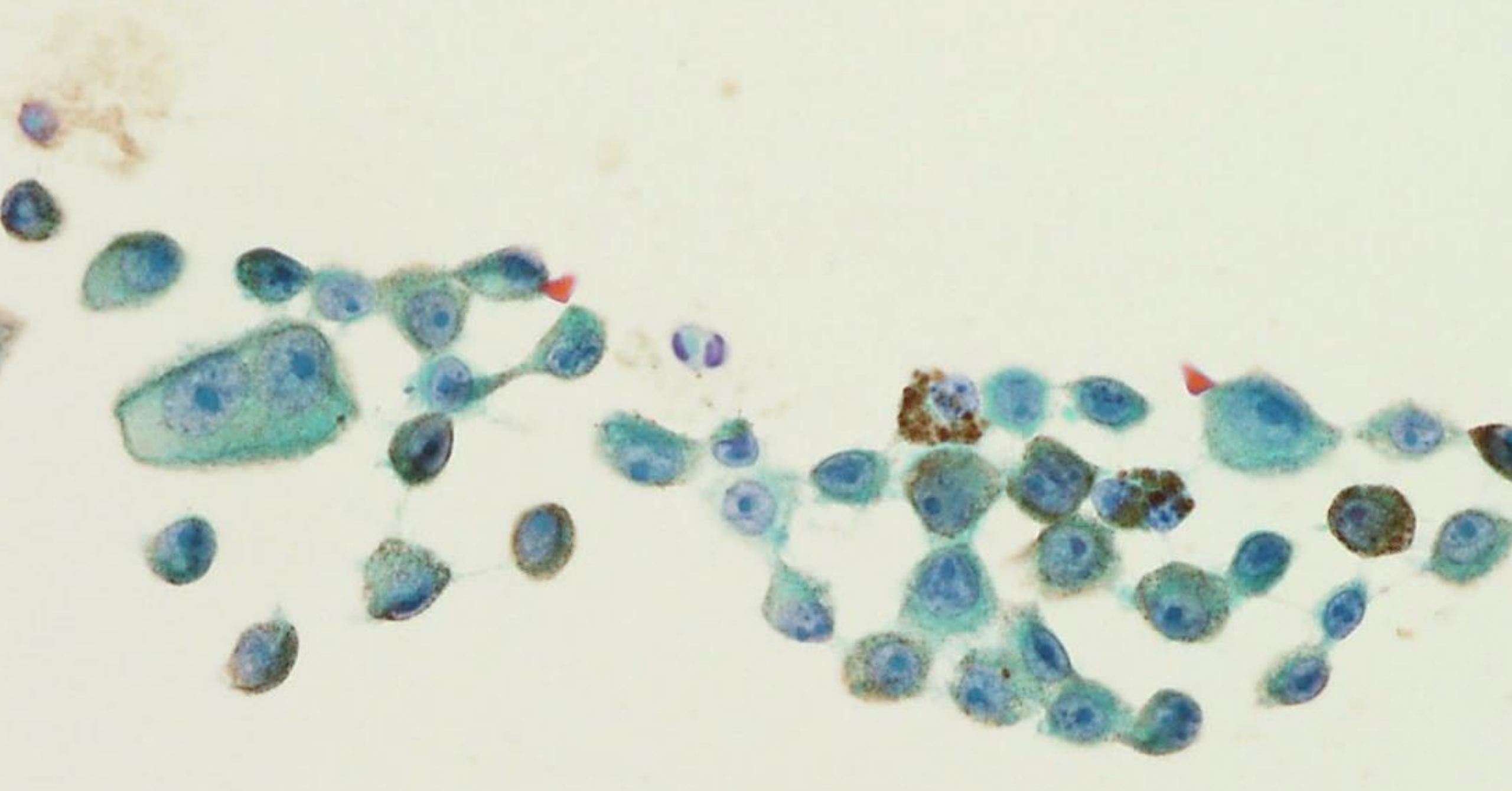


気管支擦過 ×40

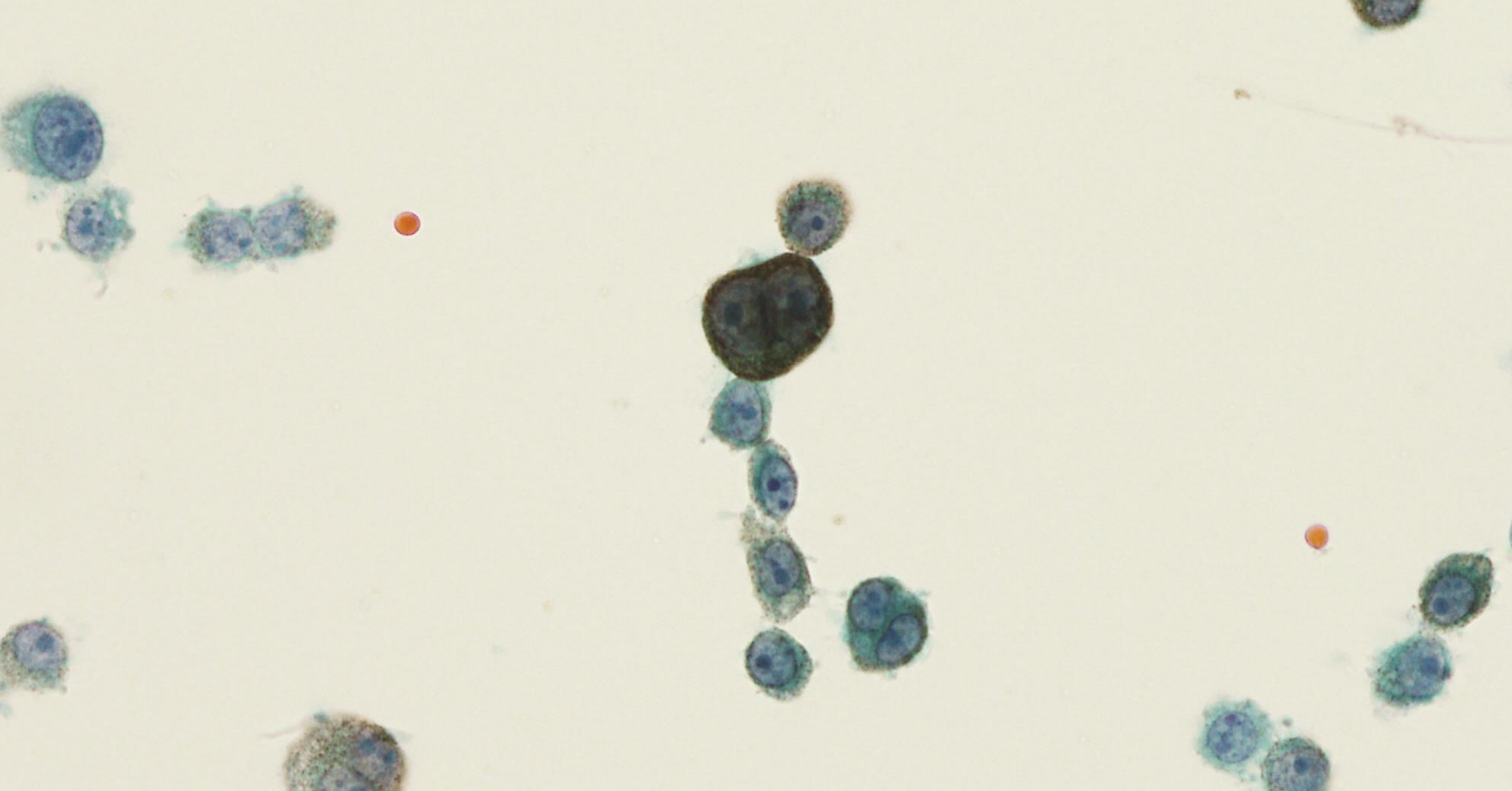


腹水 × 10





腹水 × 40



腹水 × 40