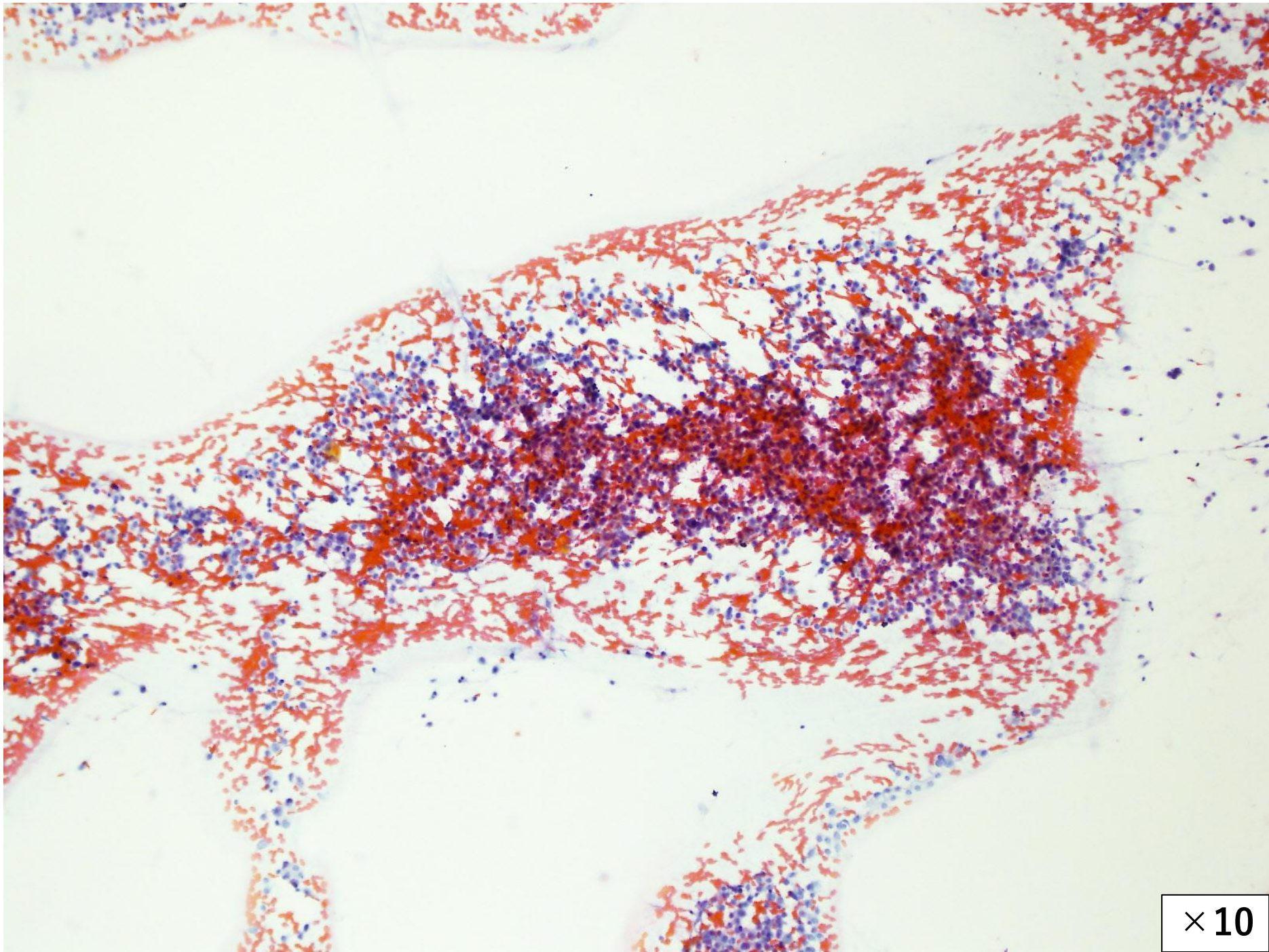


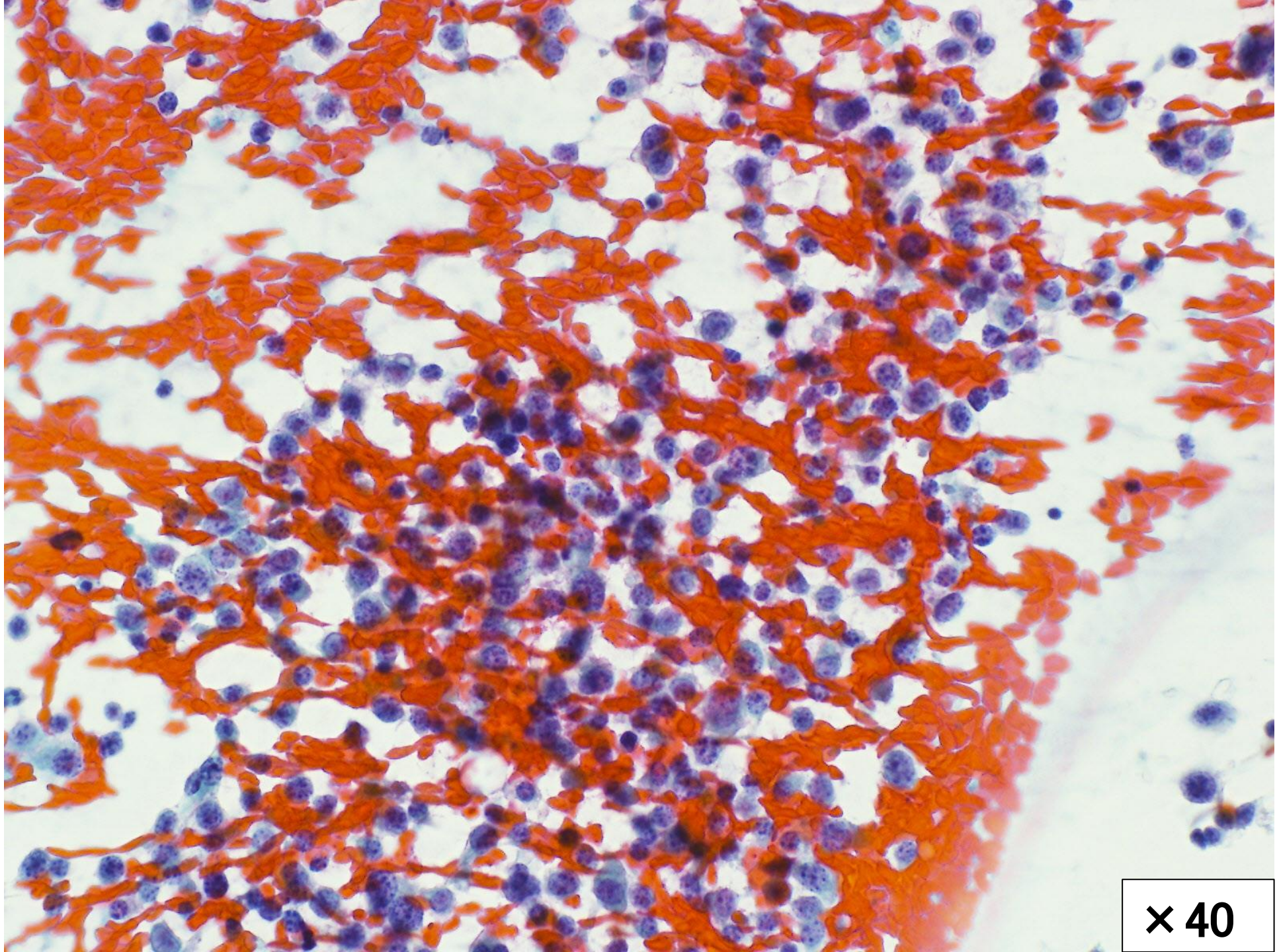
症例2

病歴

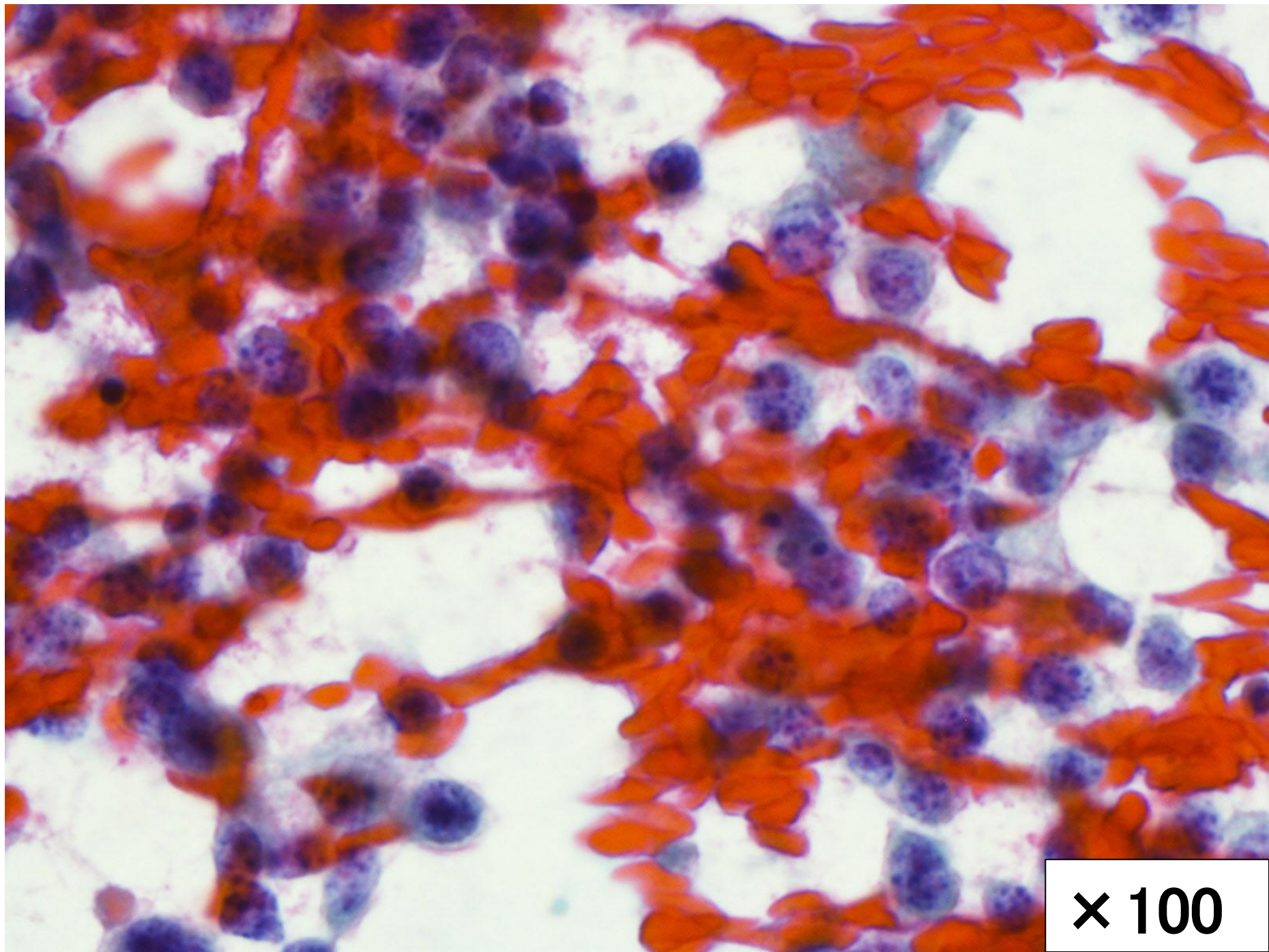
- 材料：乳腺穿刺吸引
- 年齢：50代
- 性別：女性
- 主訴：2か月前より乳腺腫瘍を自覚
- エコー所見：右乳房外縁に20mm程度の腫瘍を確認
内部は分葉状であった 血流4+



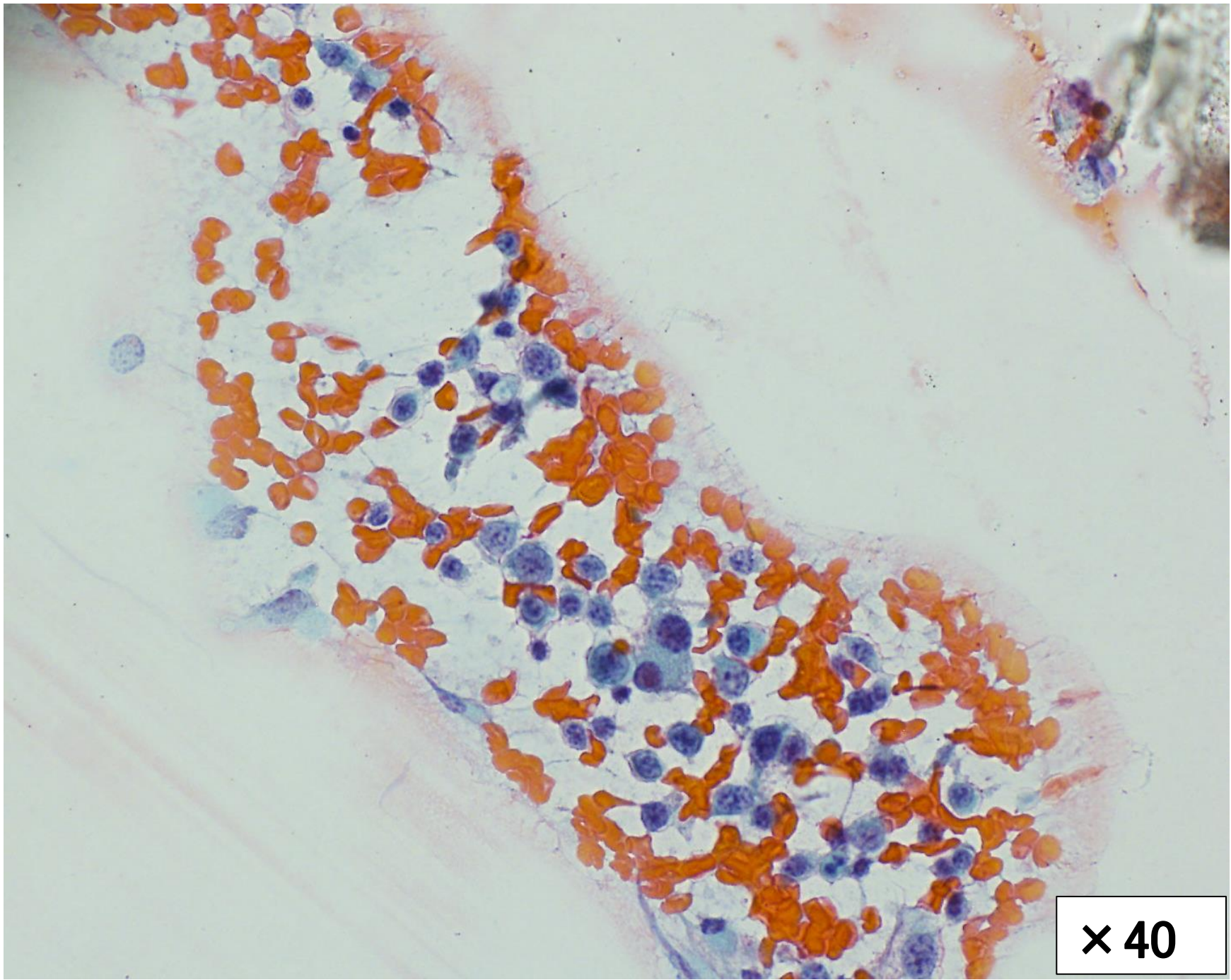
× 10



x 40



× 100



× 40