

細胞診従事者講習会
症例検討会

症例1 解説

「気管支擦過細胞診で組織型推定に苦慮した1例」

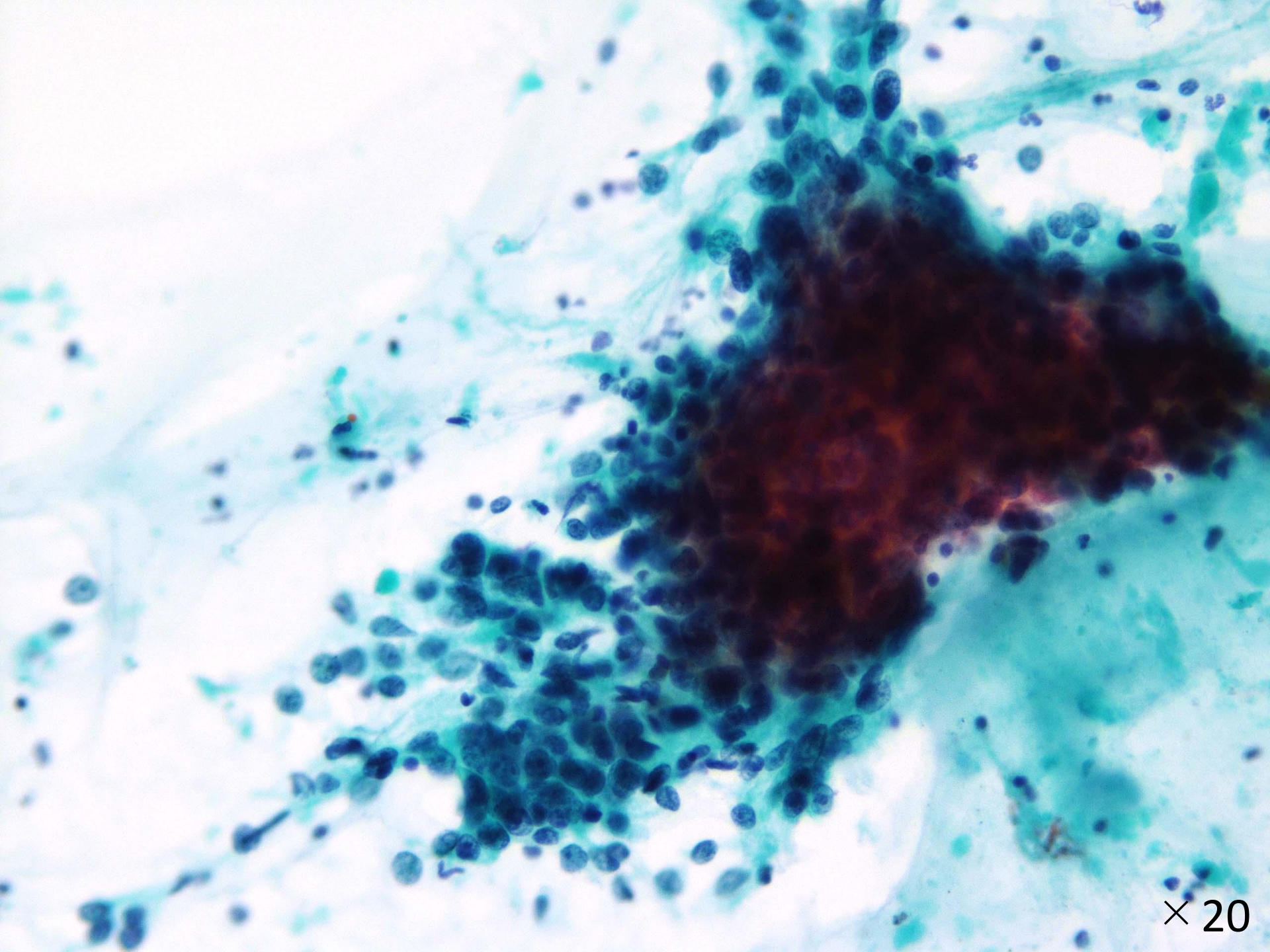
大分赤十字病院
小平 七菜

- 症 例：60歳代、男性
- 検査材料：気管支擦過（ブラシ）
- 病 歴：胸部レントゲンで左下肺野に異常陰影、
胸部CT検査で左肺舌区中枢側にLK様
所見を認め、精査・加療のため紹介
受診

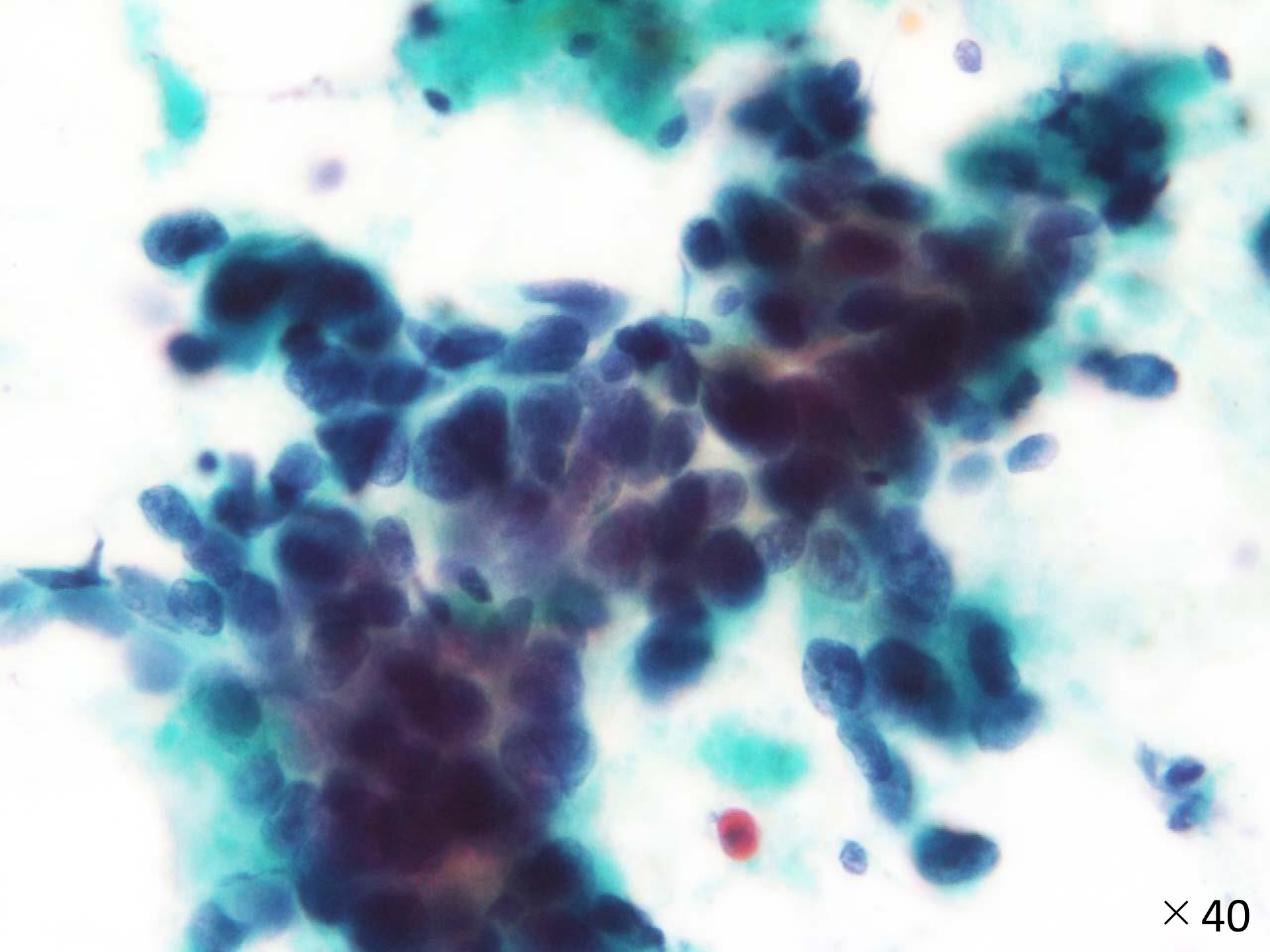
腫瘍マーカー

	結果	基準範囲
CEA (ng/ml)	2.60	0~4.05
SCC (ng/ml)	1.33	0.6~2.5
ProGRP (pg/ml)	40.0	0~74.7
CYFRA (ng/ml)	2.76	0~2.80
CA19-9 (U/ml)	7	0~37
NSE (ng/ml)	8.9	0~16.3
SLX (U/ml)	16.5	0~38

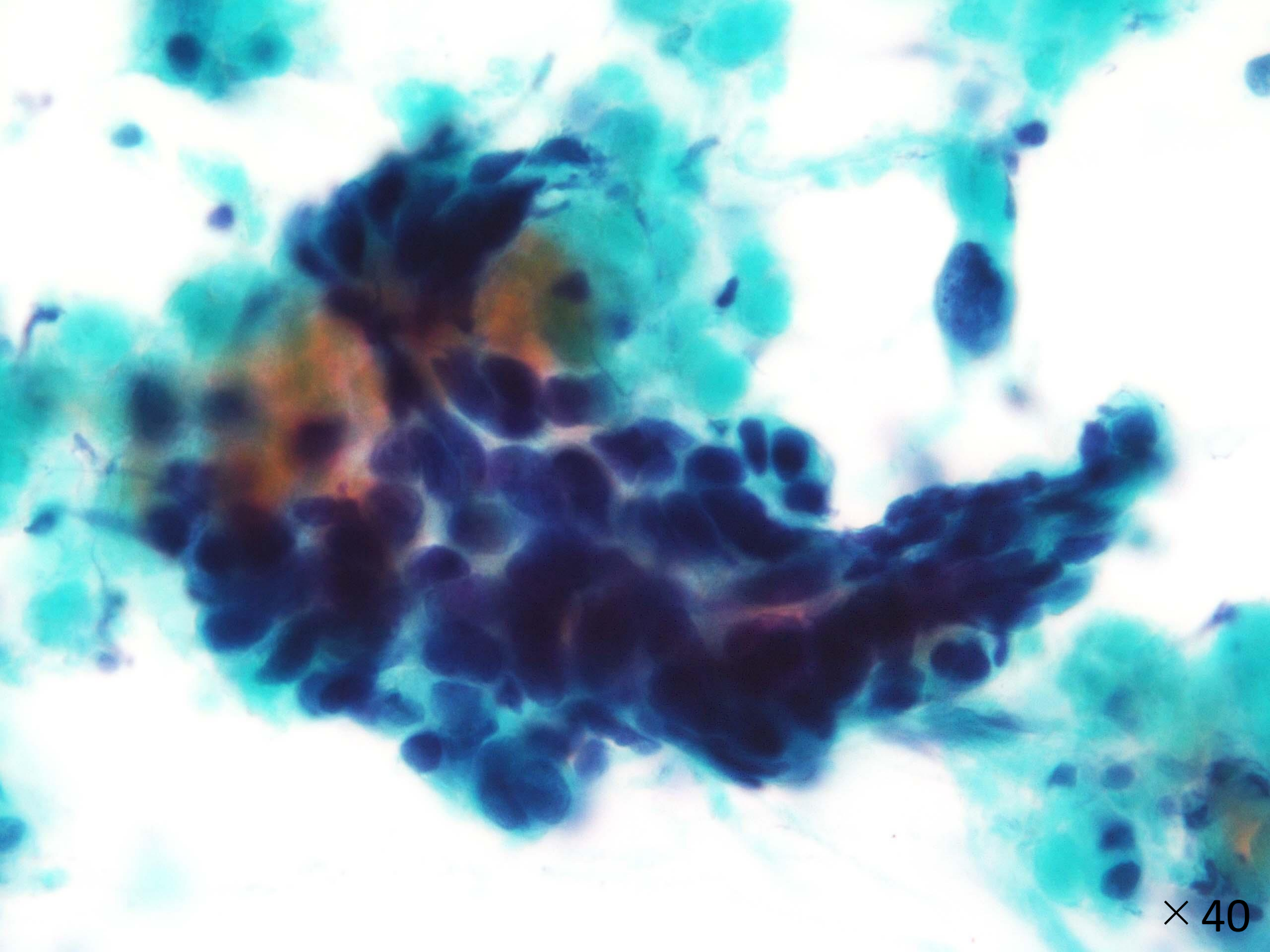
その他、特記事項なし



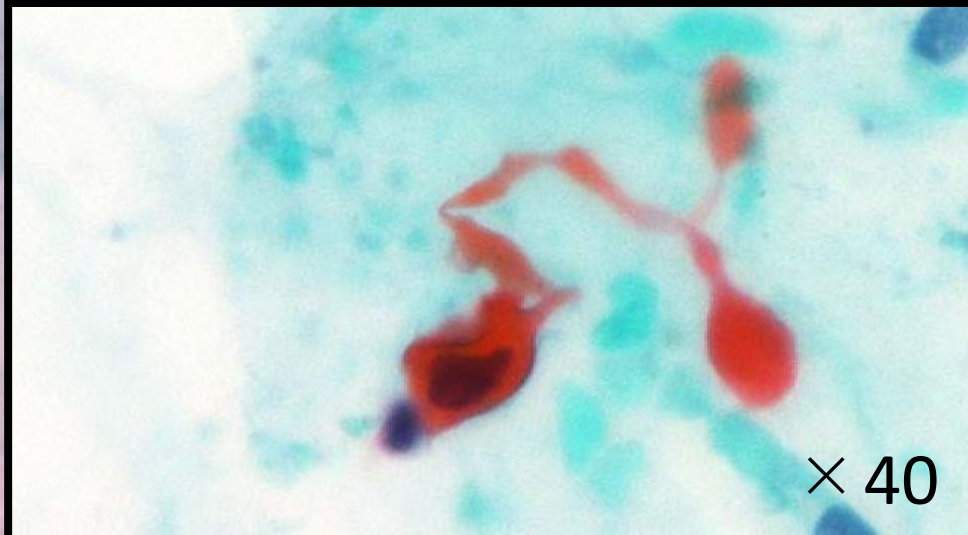
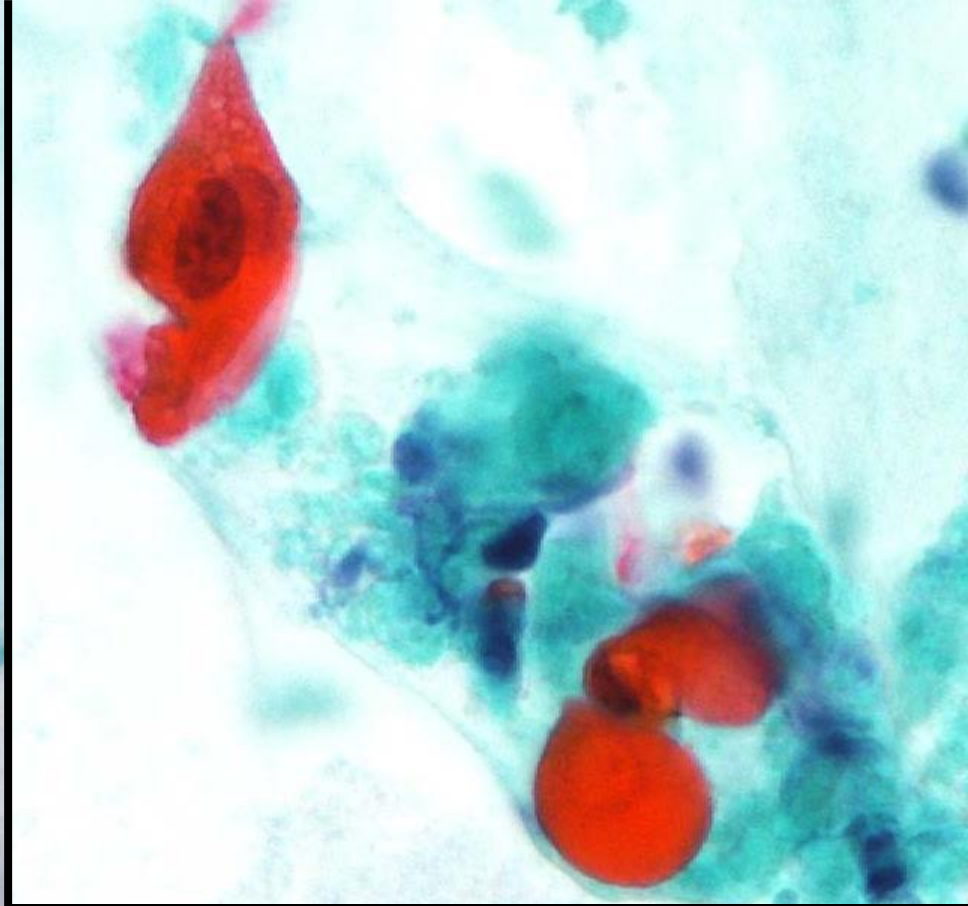
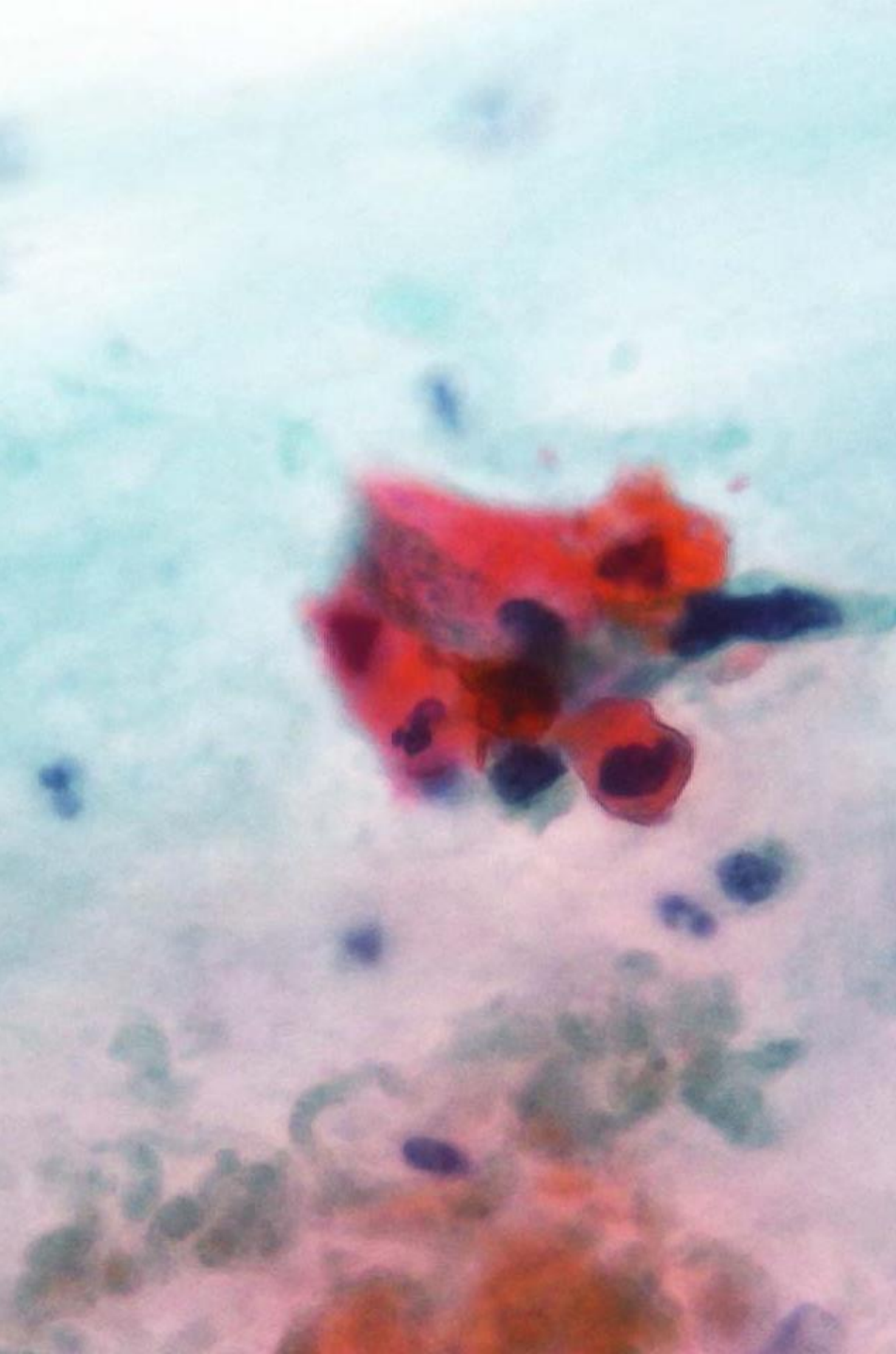
× 20



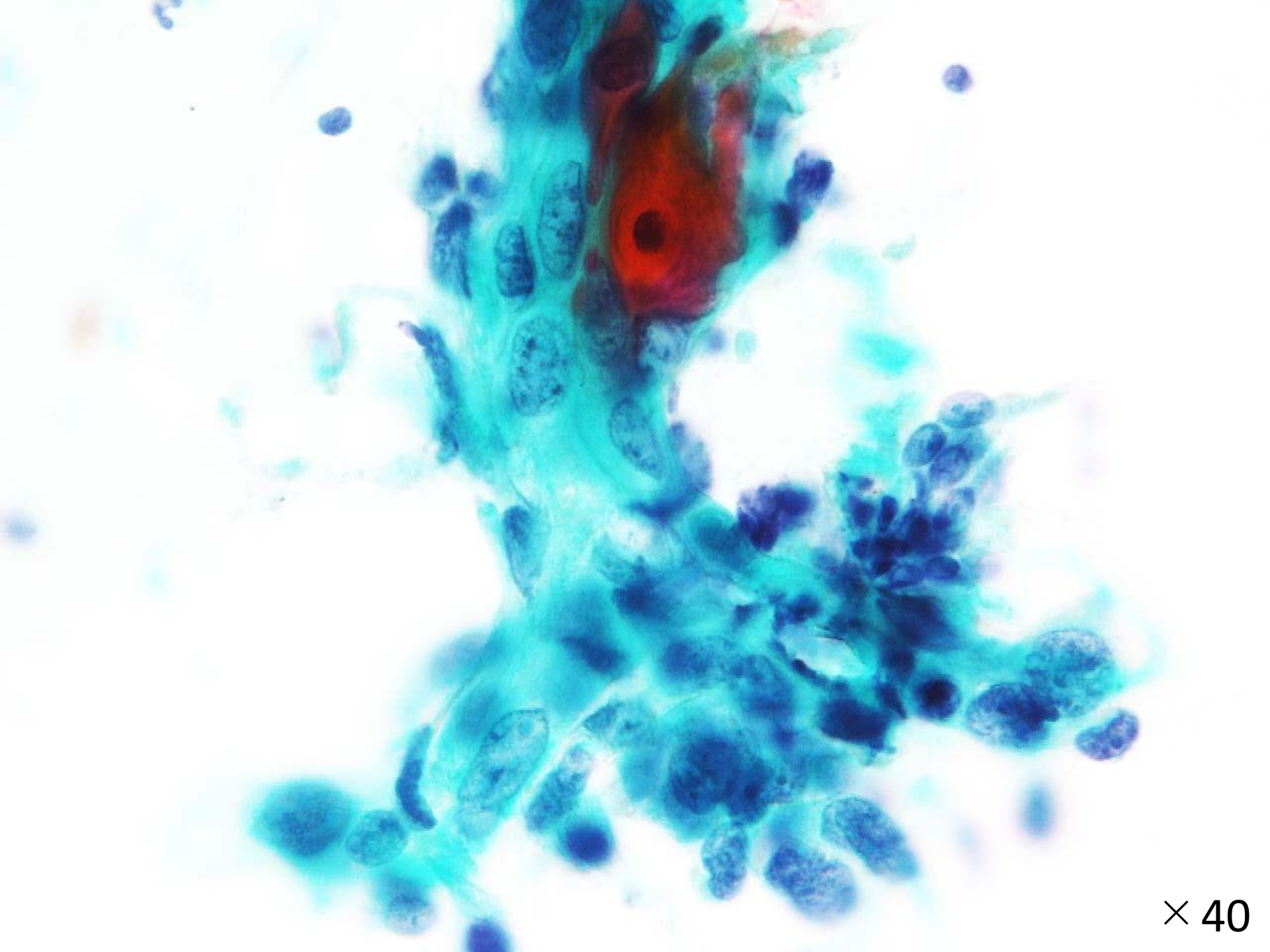
× 40



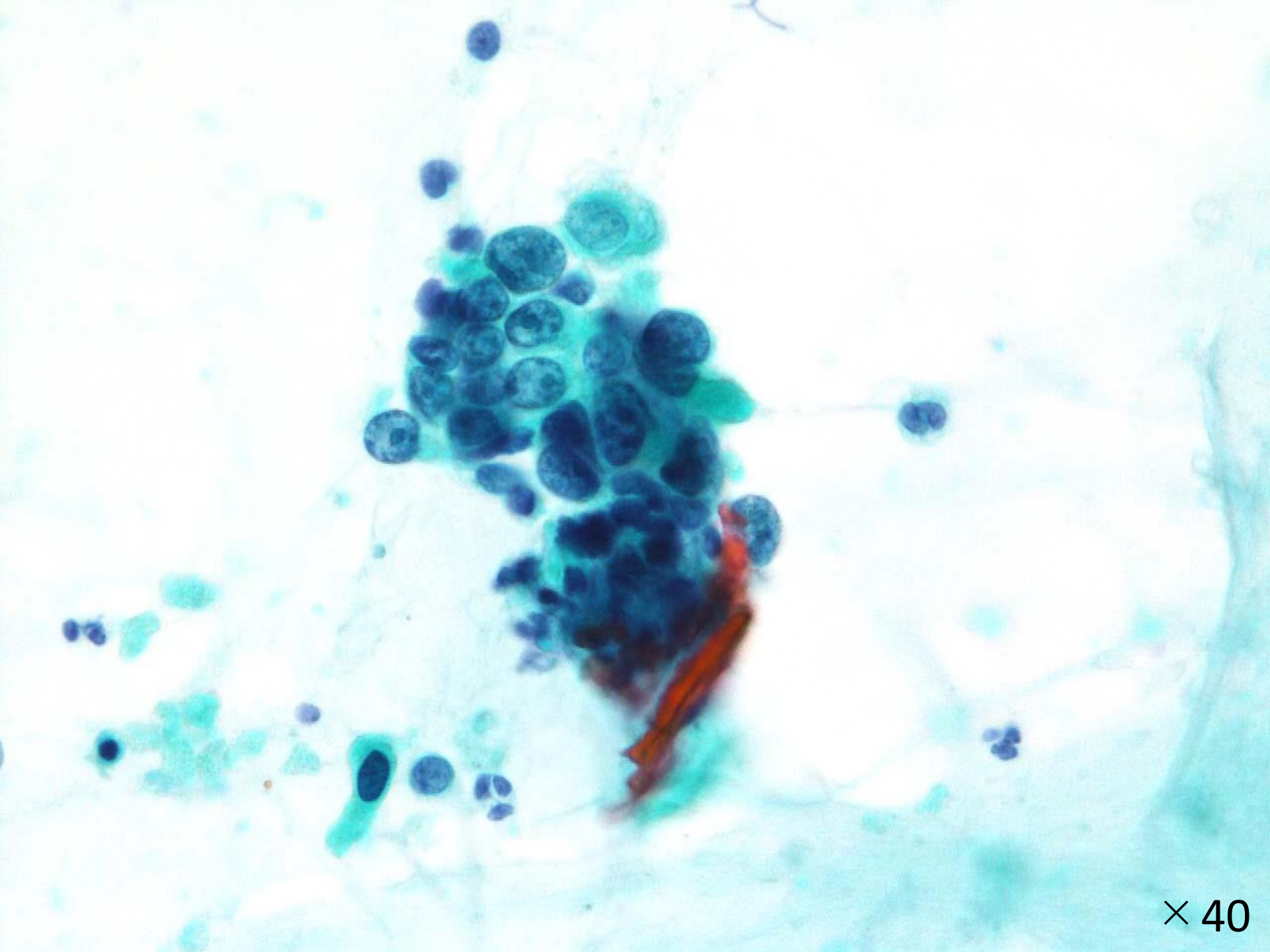
× 40



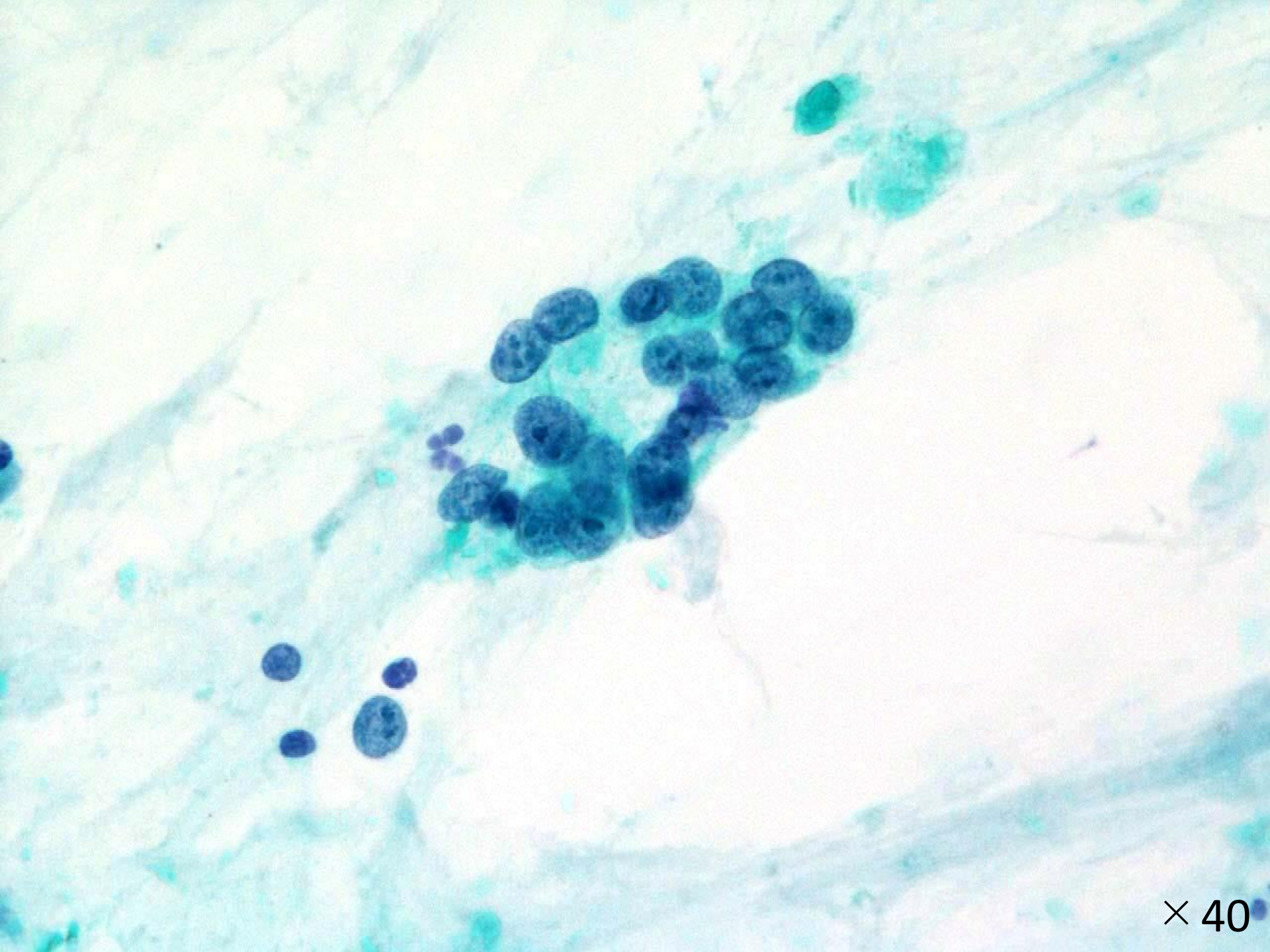
× 40



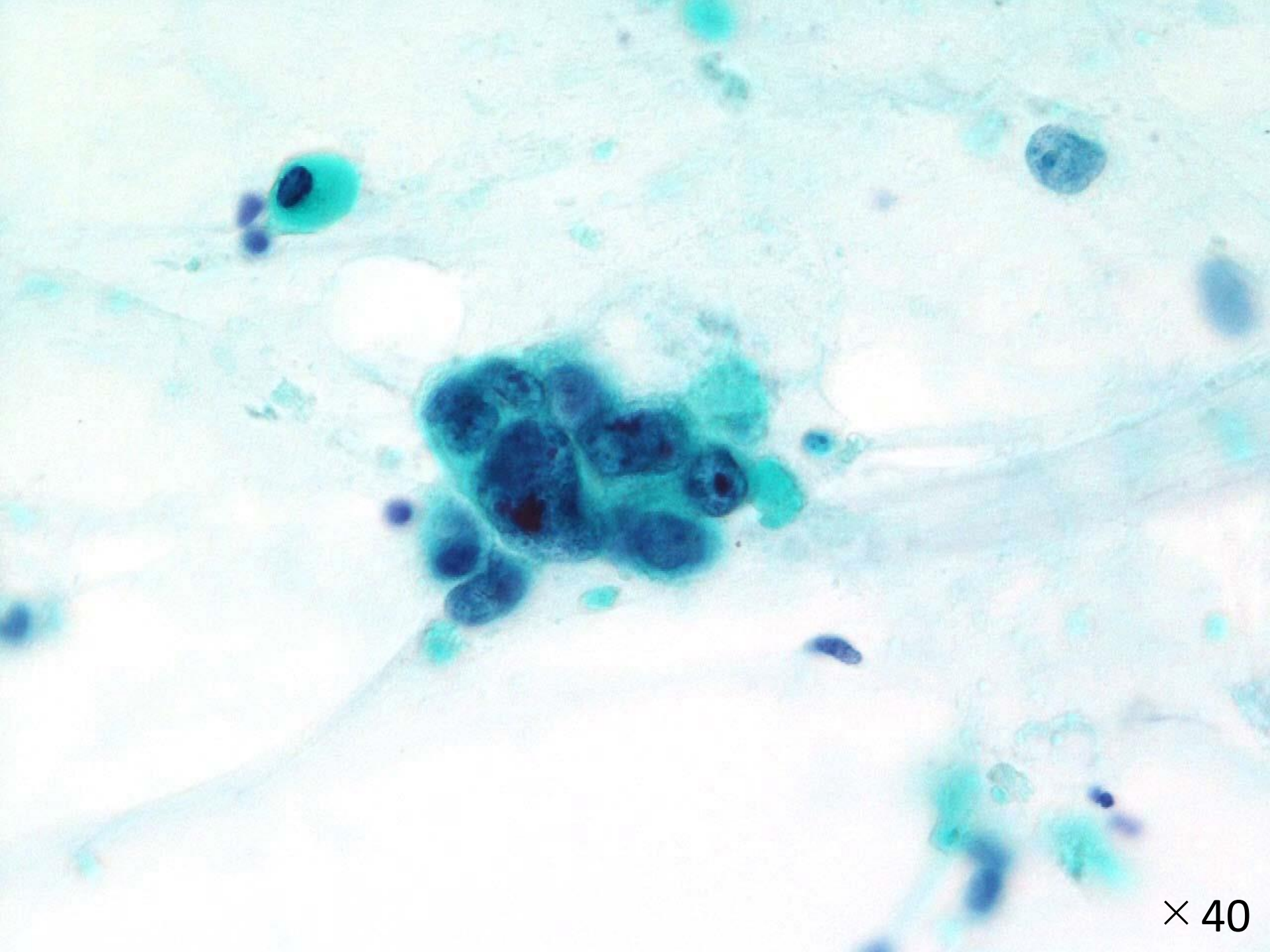
× 40



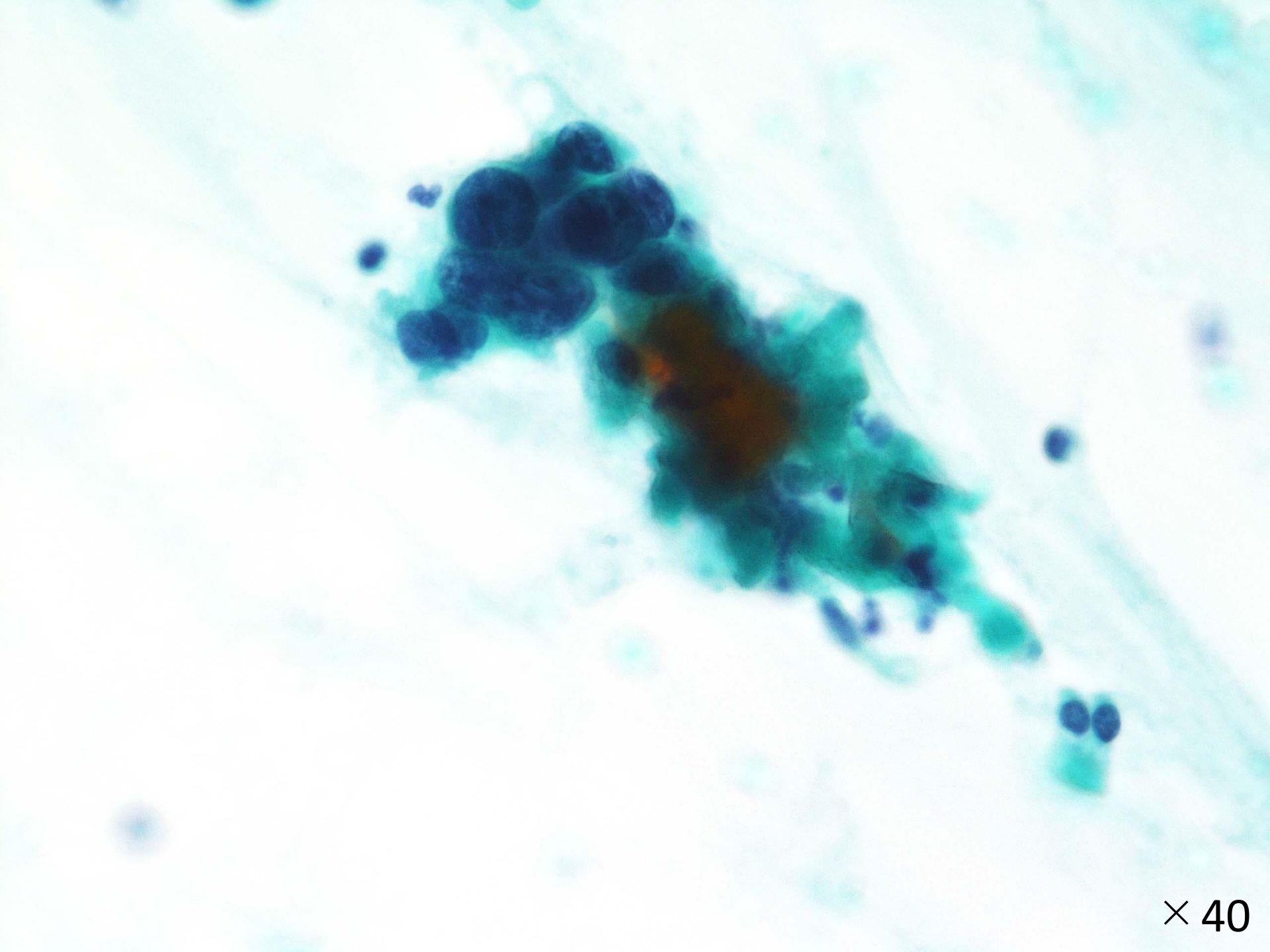
× 40



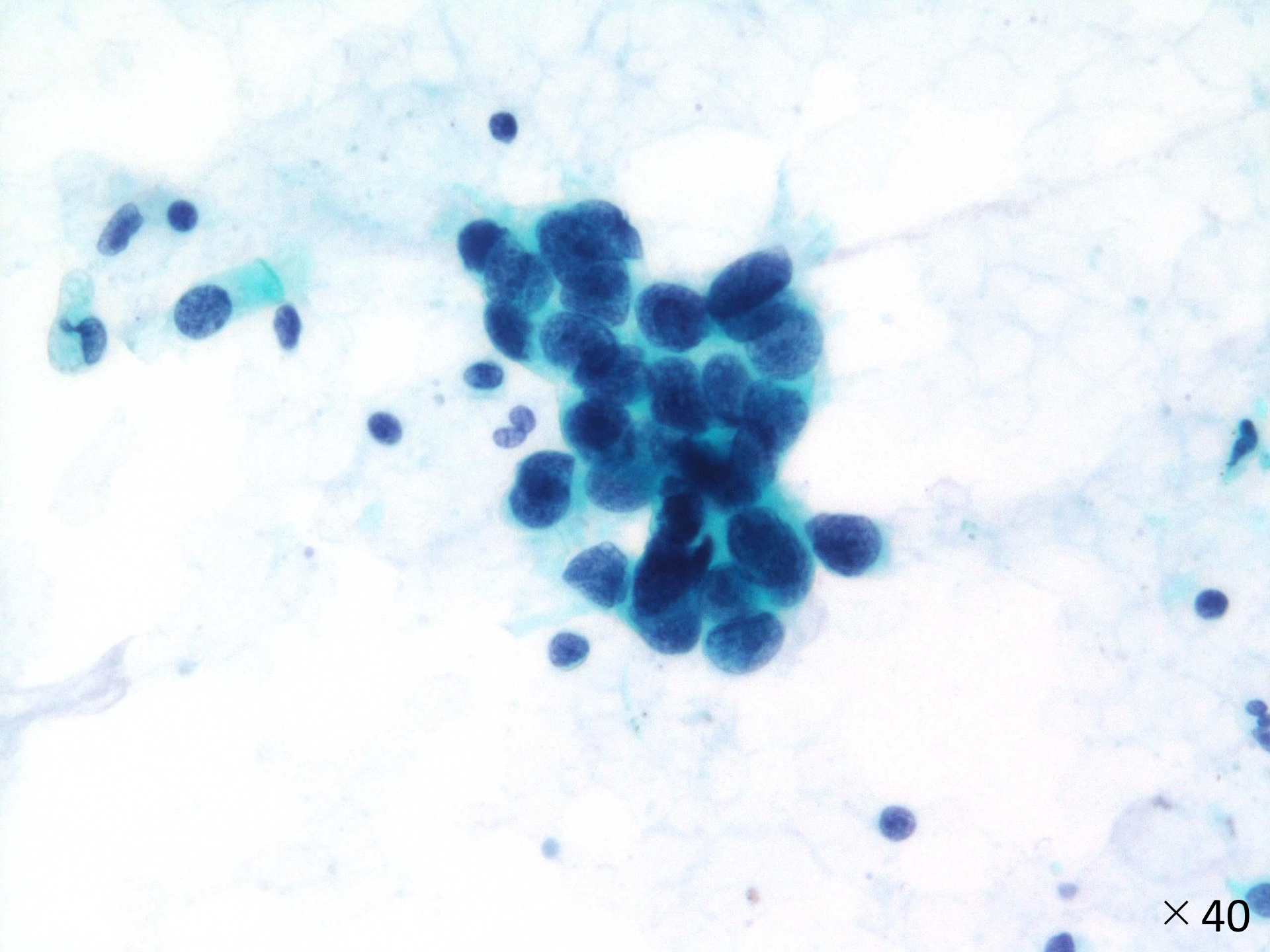
× 40



× 40



× 40



× 40

細胞検査士所見

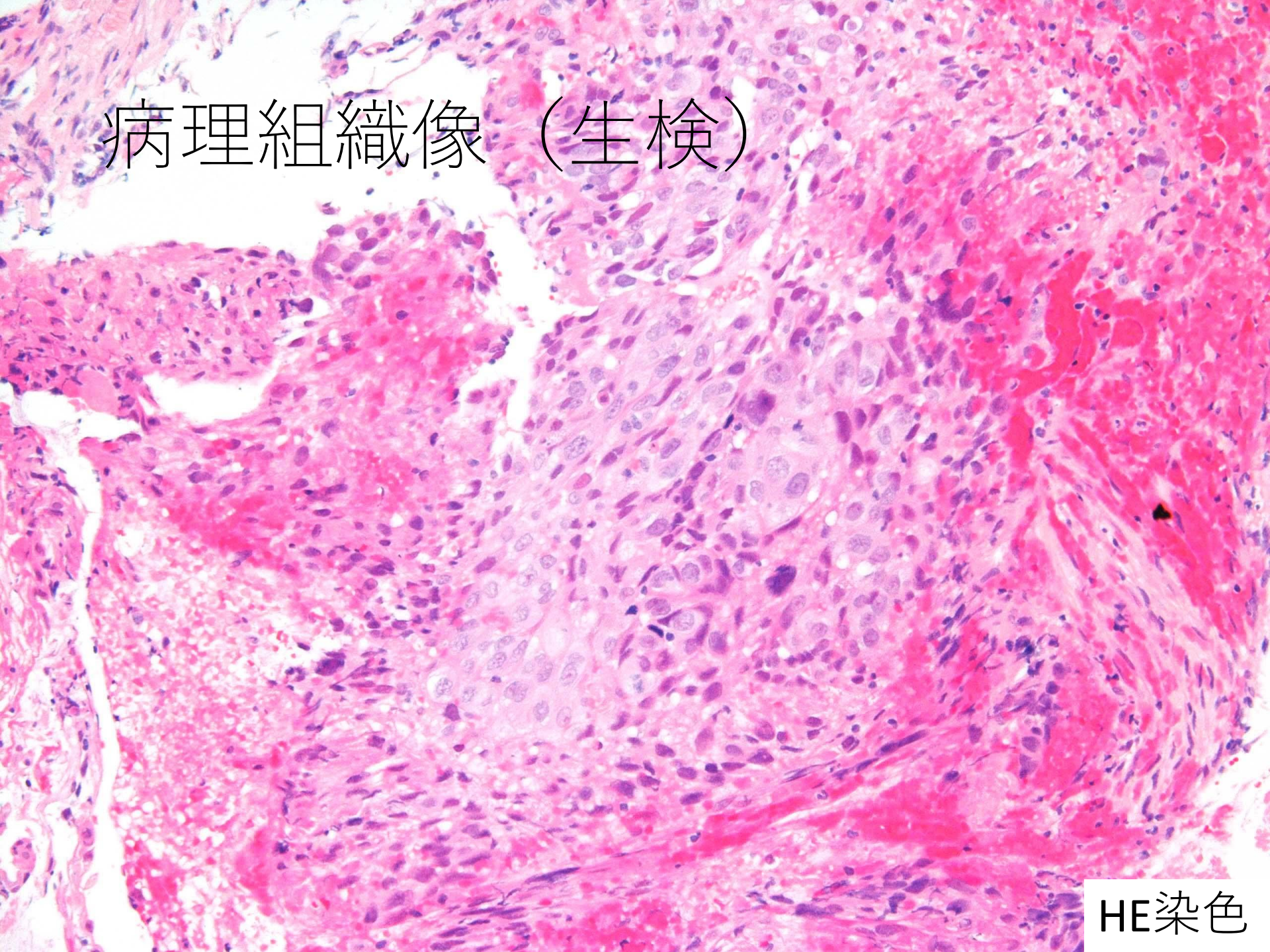
Positive,

扁平上皮癌を最も考えるが、腺癌、
小細胞癌も否定できない

細胞診診断

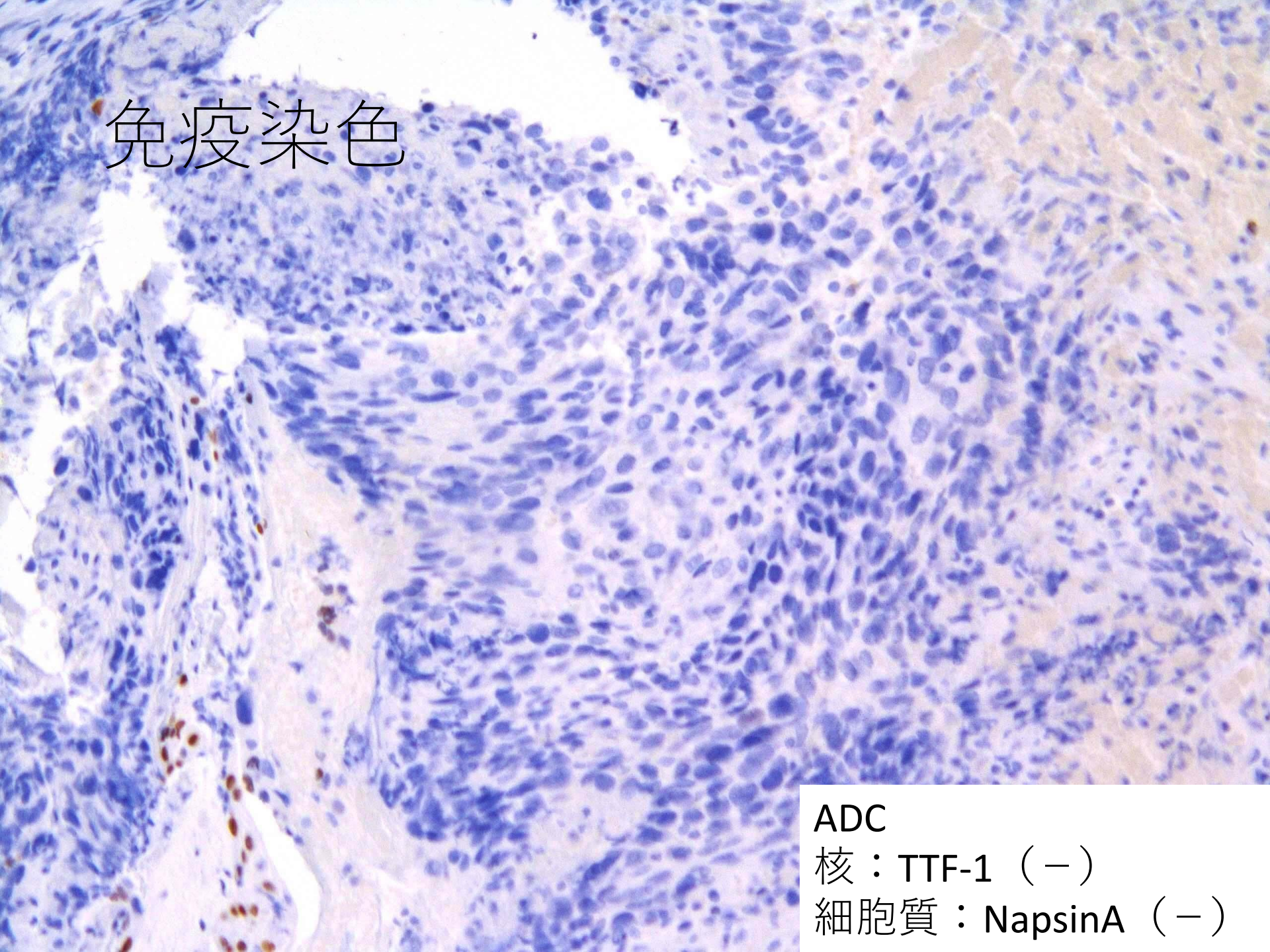
Positive, Non-small cell carcinoma

病理組織像 (生検)



HE染色

免疫染色

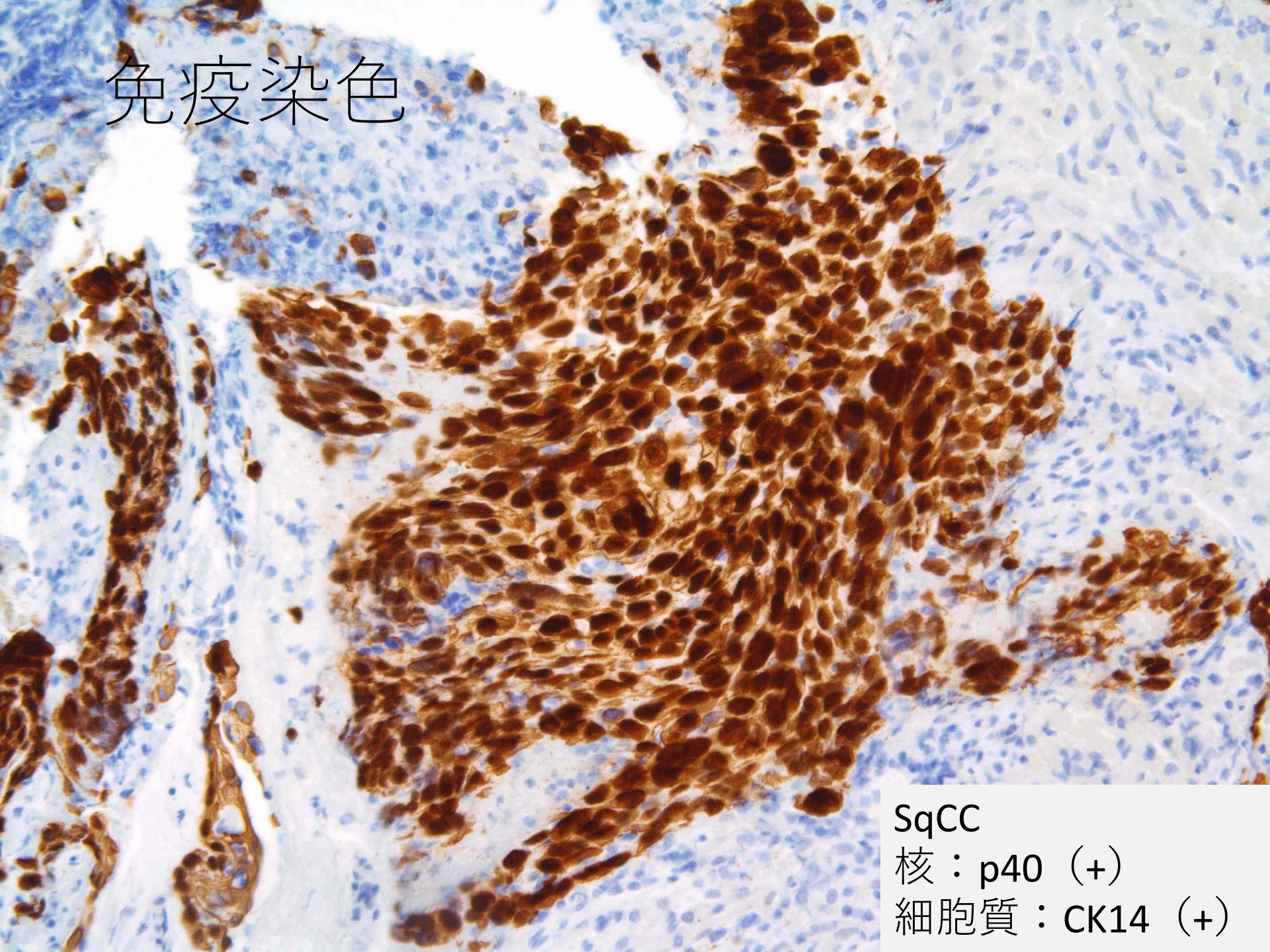


ADC

核：TTF-1（-）

細胞質：NapsinA（-）

免疫染色



SqCC

核：p40 (+)

細胞質：CK14 (+)

病理診断

Non small cell carcinoma, favor

squamous cell carcinoma

本症例でお聞きしたいこと

- 組織型の推定は
- 腺癌？小細胞癌？
- 鑑別に挙がる組織型が複数ある場合、
どのように報告書に記載するか

ご清聴ありがとうございました。