

症例 2

国立病院機構大分医療センター
古川 知香子

症例 2

症例：40代 男性

検査材料：自然尿（LBC（TACAS））

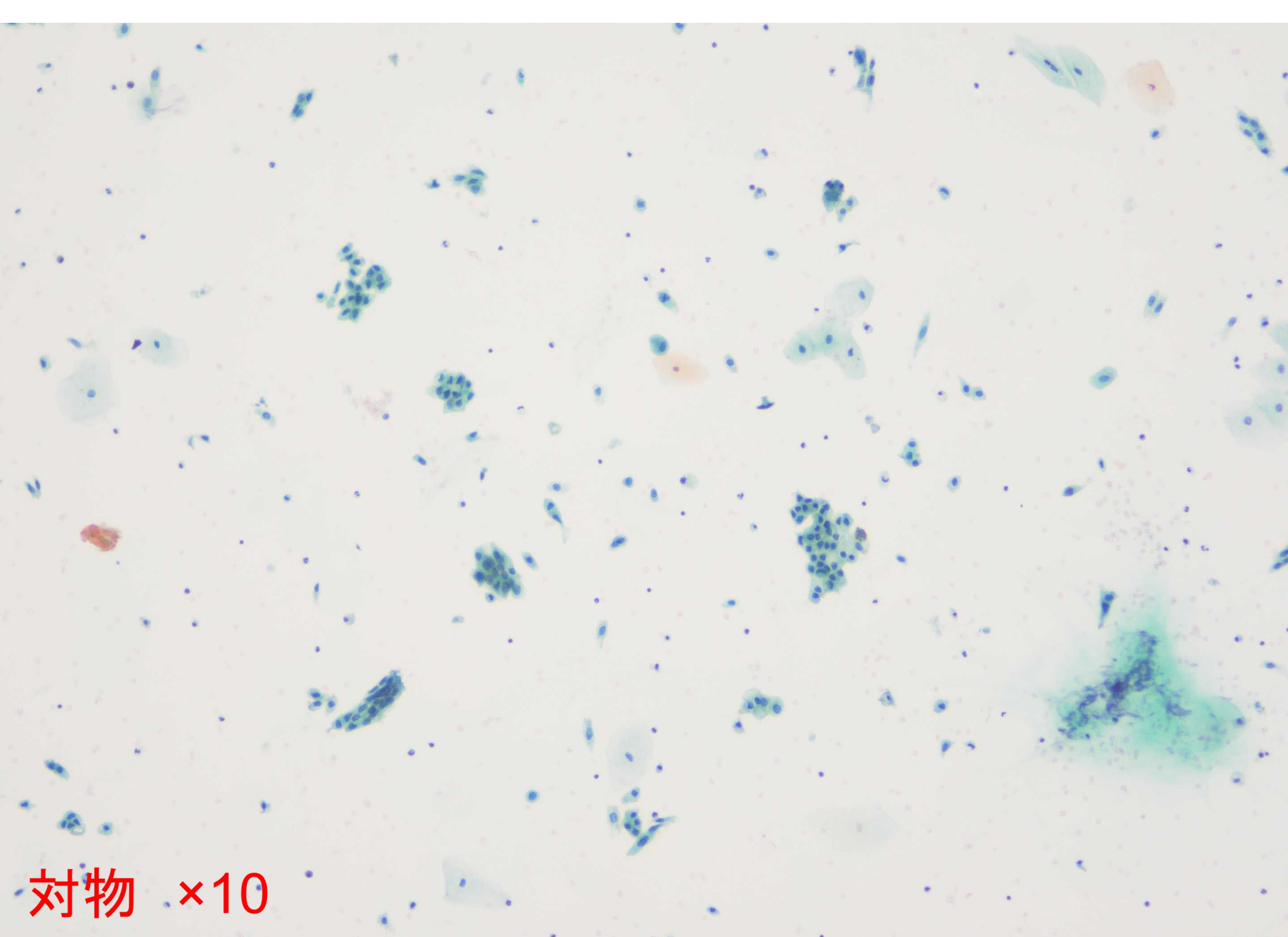
主訴：無症候性肉眼的血尿

生活歴：喫煙（20年以上 15/day）

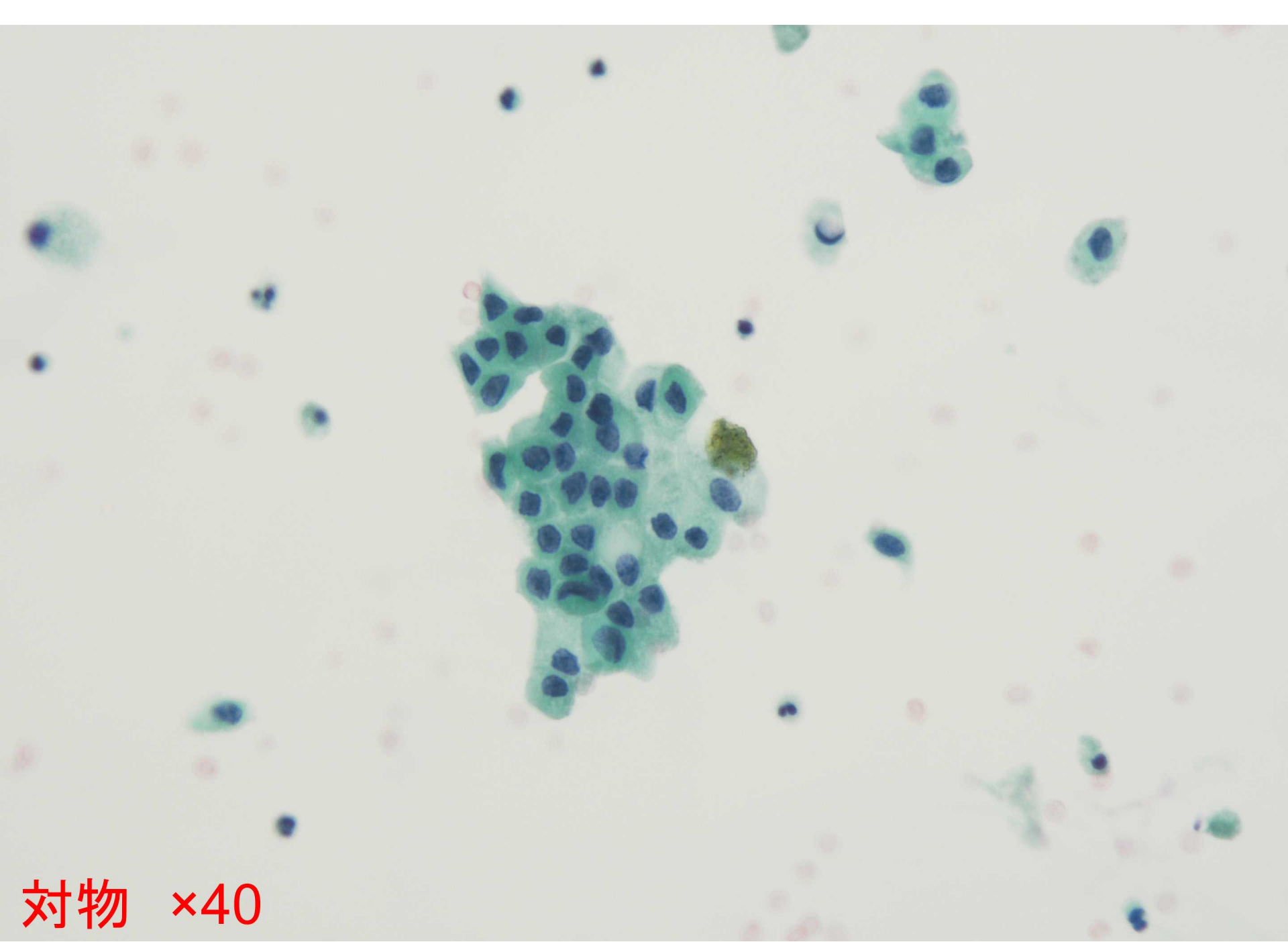
既往歴：糖尿病、胆嚢摘出後

解答選擇肢

1. 反應性異型尿路上皮細胞
2. 低異型度尿路上皮癌
3. 高異型度尿路上皮癌
4. 上皮內癌
5. 淡明細胞型腎細胞癌

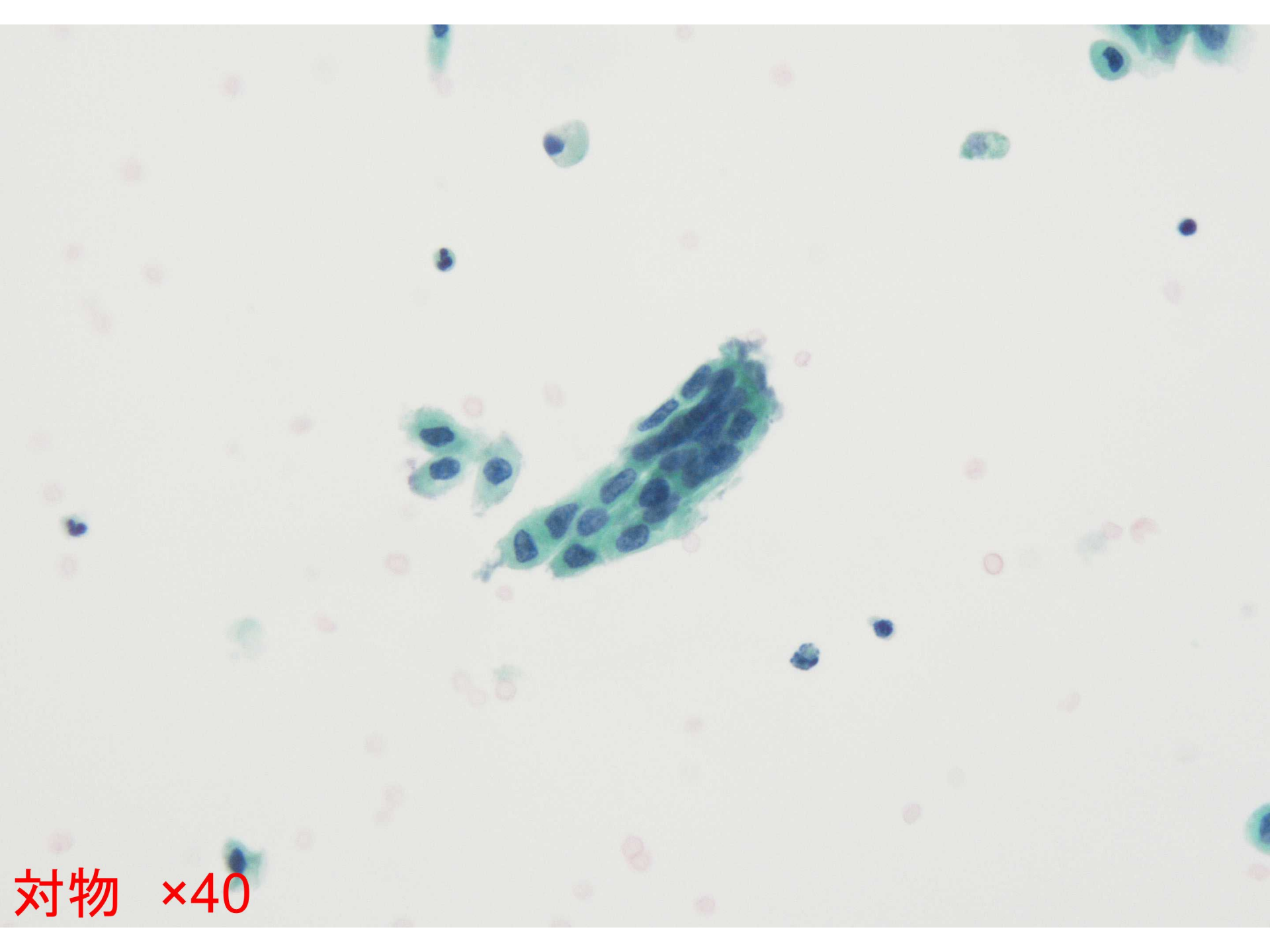


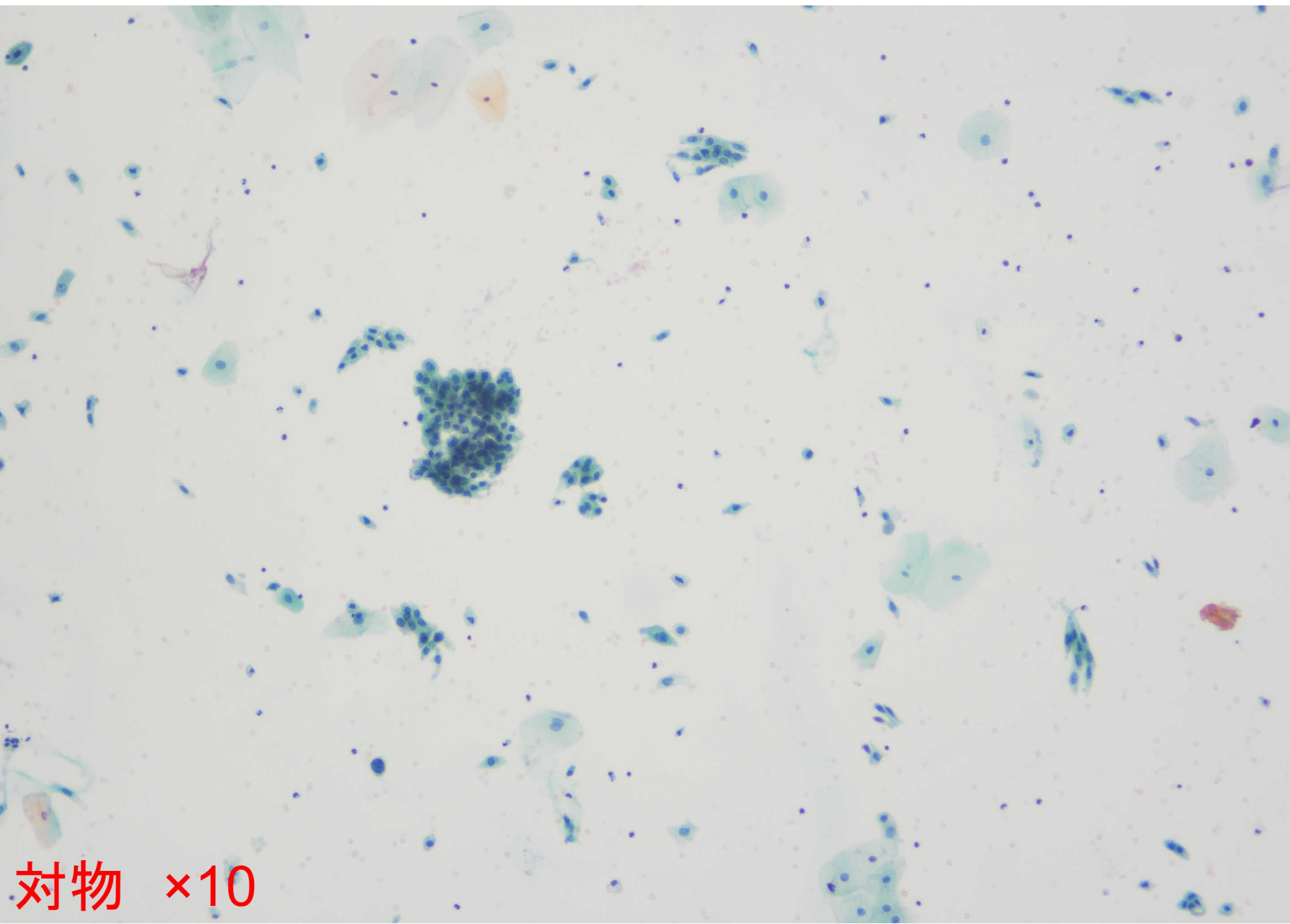
対物 ×10



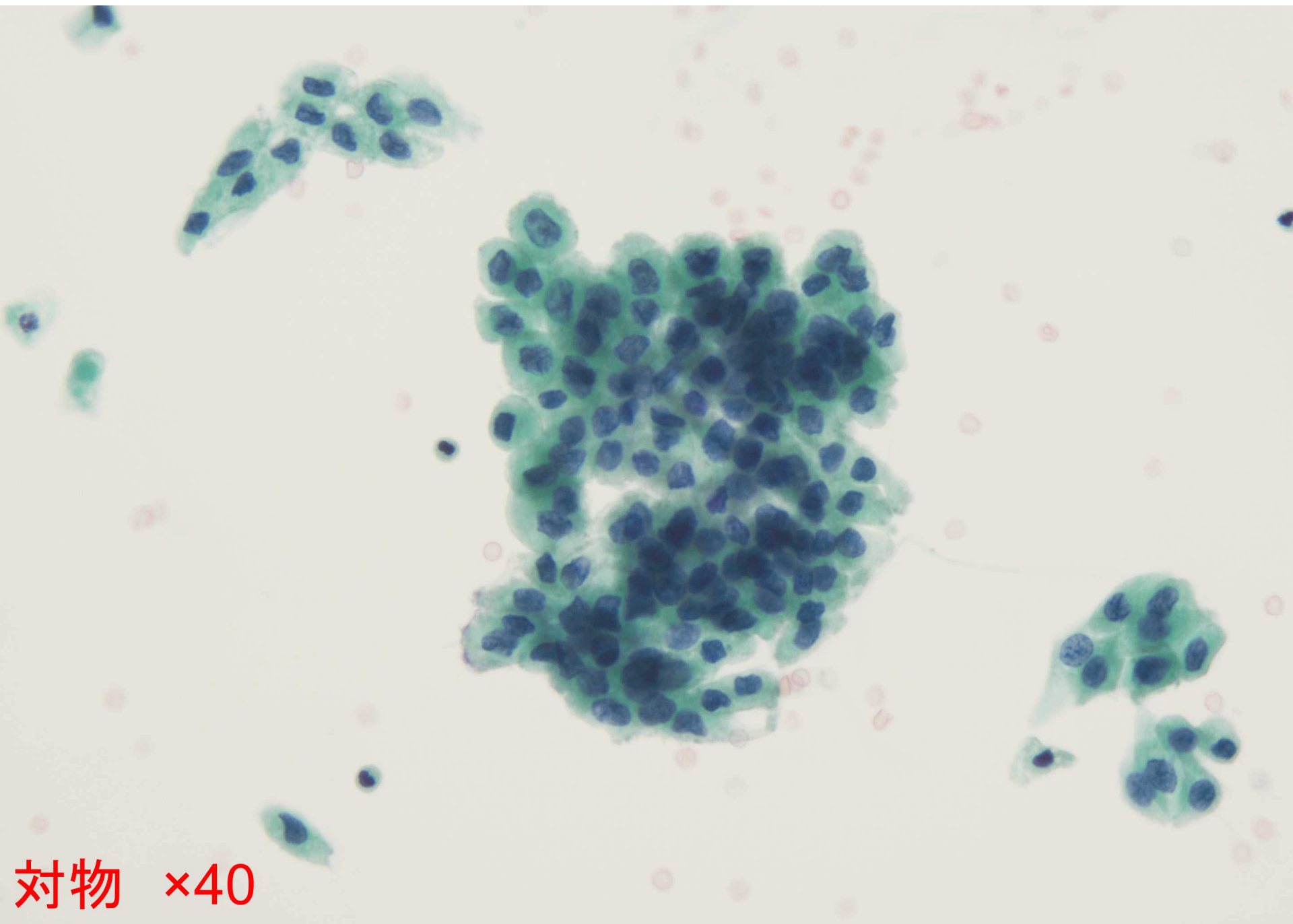
対物 ×40

対物 ×40





対物 ×10



対物 ×40