

症 例:50歳代, 女性

検査材料:左乳房腫瘍穿刺吸引(吹き付け法, SurePath法)

病 歴:左乳房に無痛性腫瘍を自覚し, 前医より

当院外科を紹介受診した。エコーでは

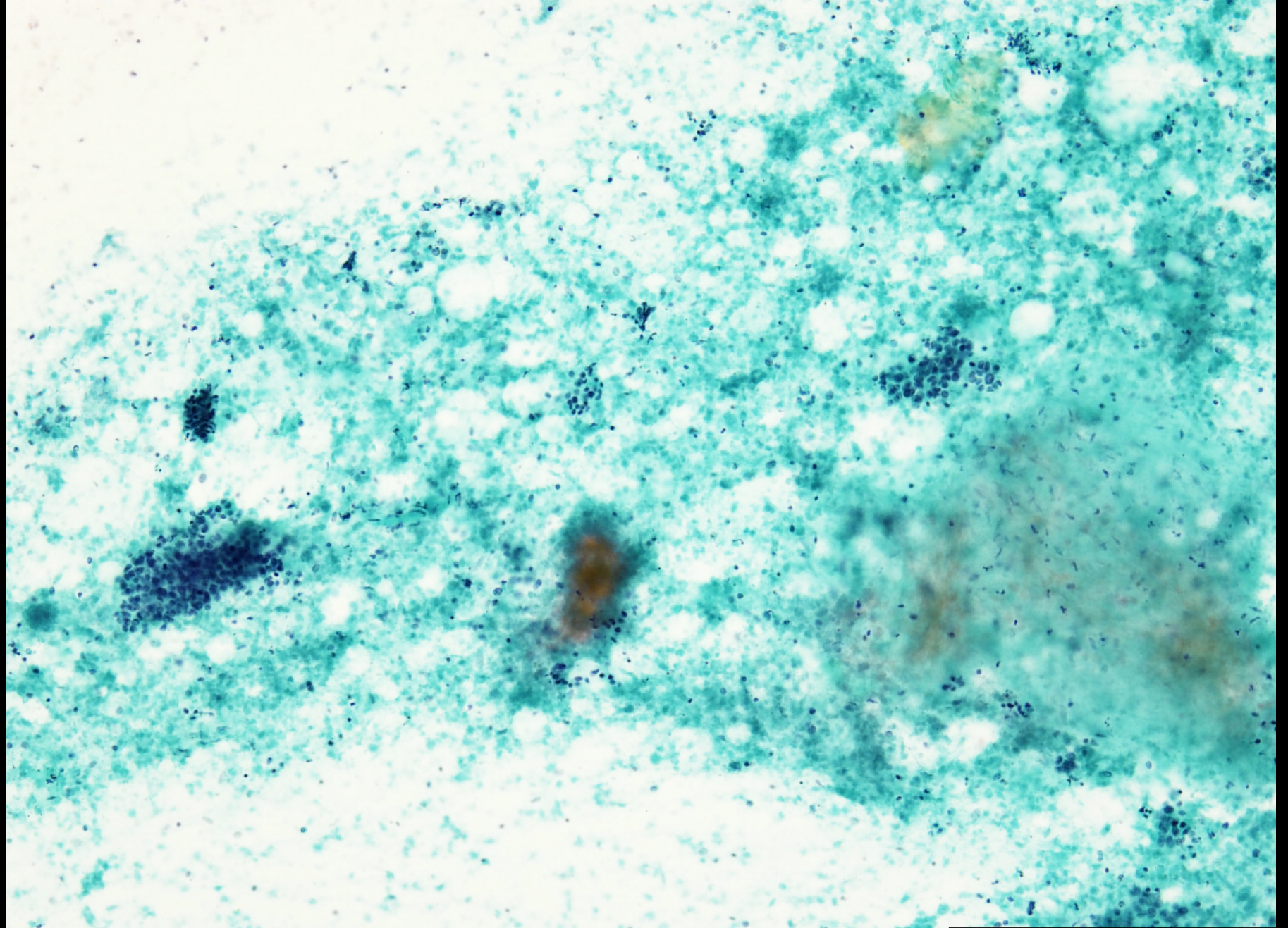
35×24×14mm大の, 比較的境界明瞭な

不正楕円形腫瘍を認めた。穿刺吸引細胞診の

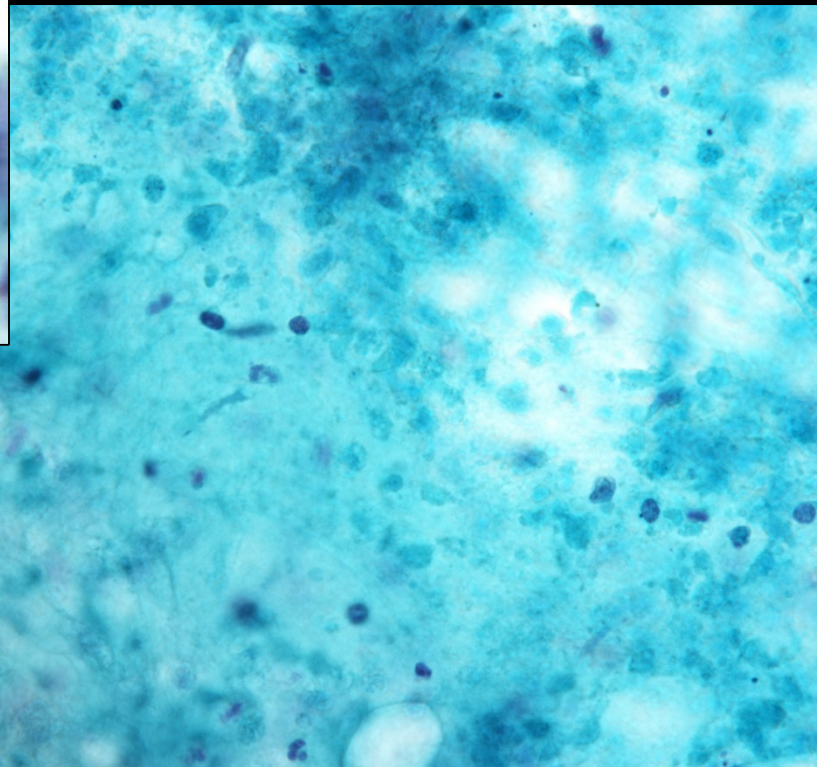
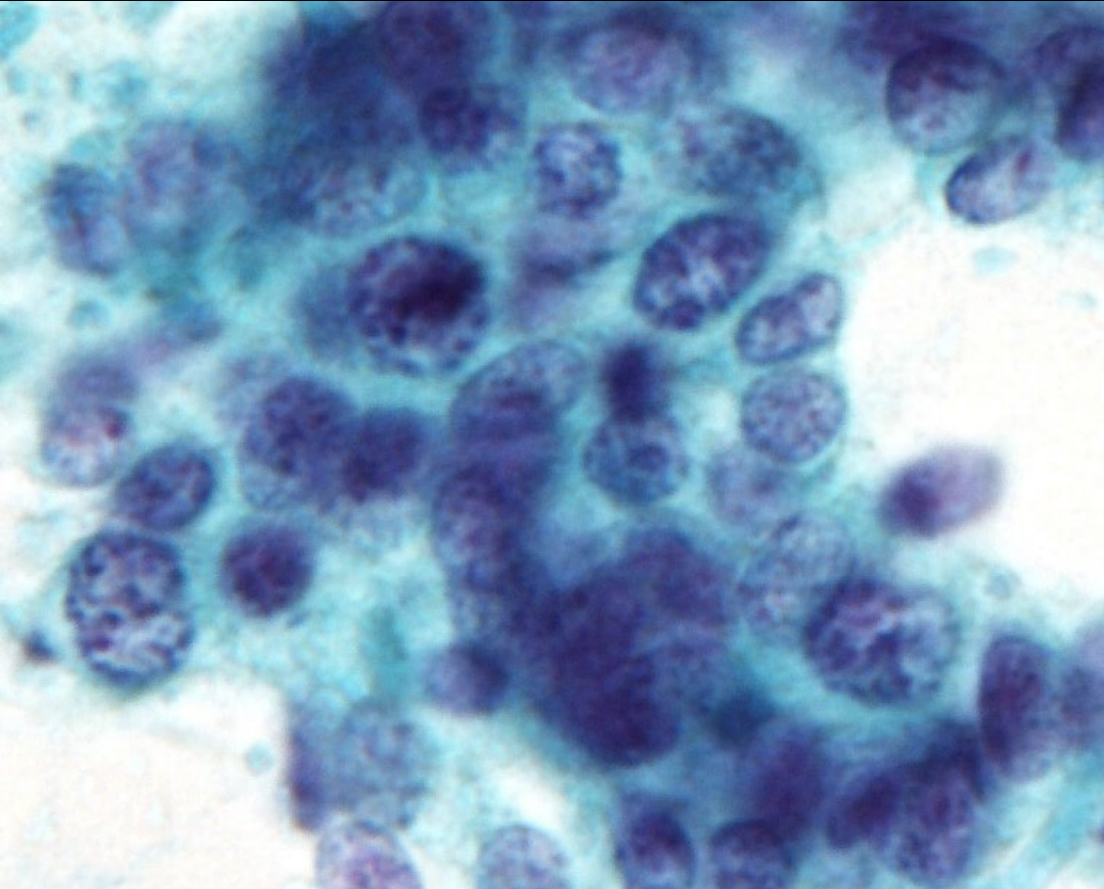
結果は悪性で, 左乳房部分切除術と

センチネルリンパ節生検が施行された。

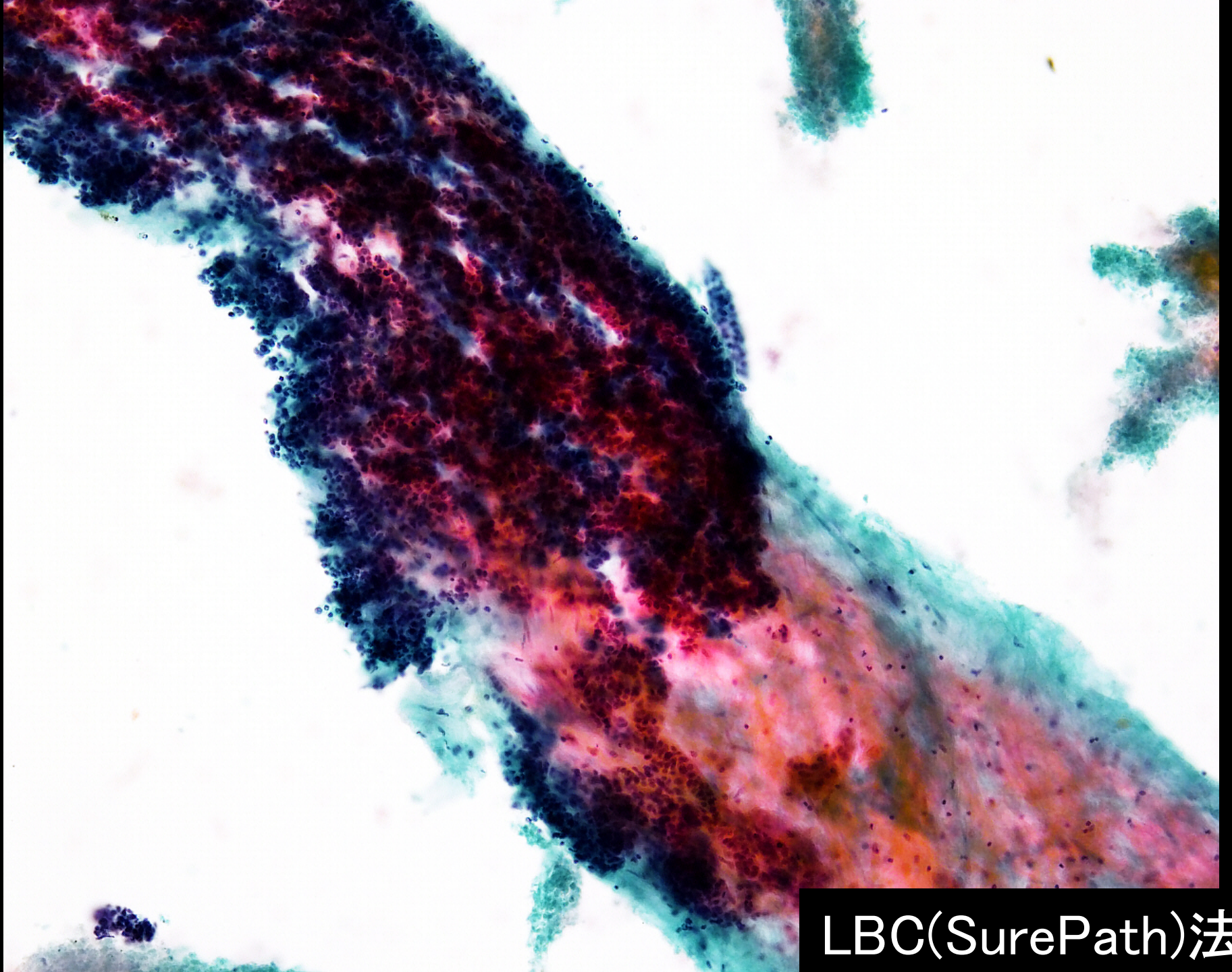
1. 浸潤性乳管癌
2. 基質産生癌
3. 神経内分泌癌
4. 充実乳頭癌
5. 悪性リンパ腫



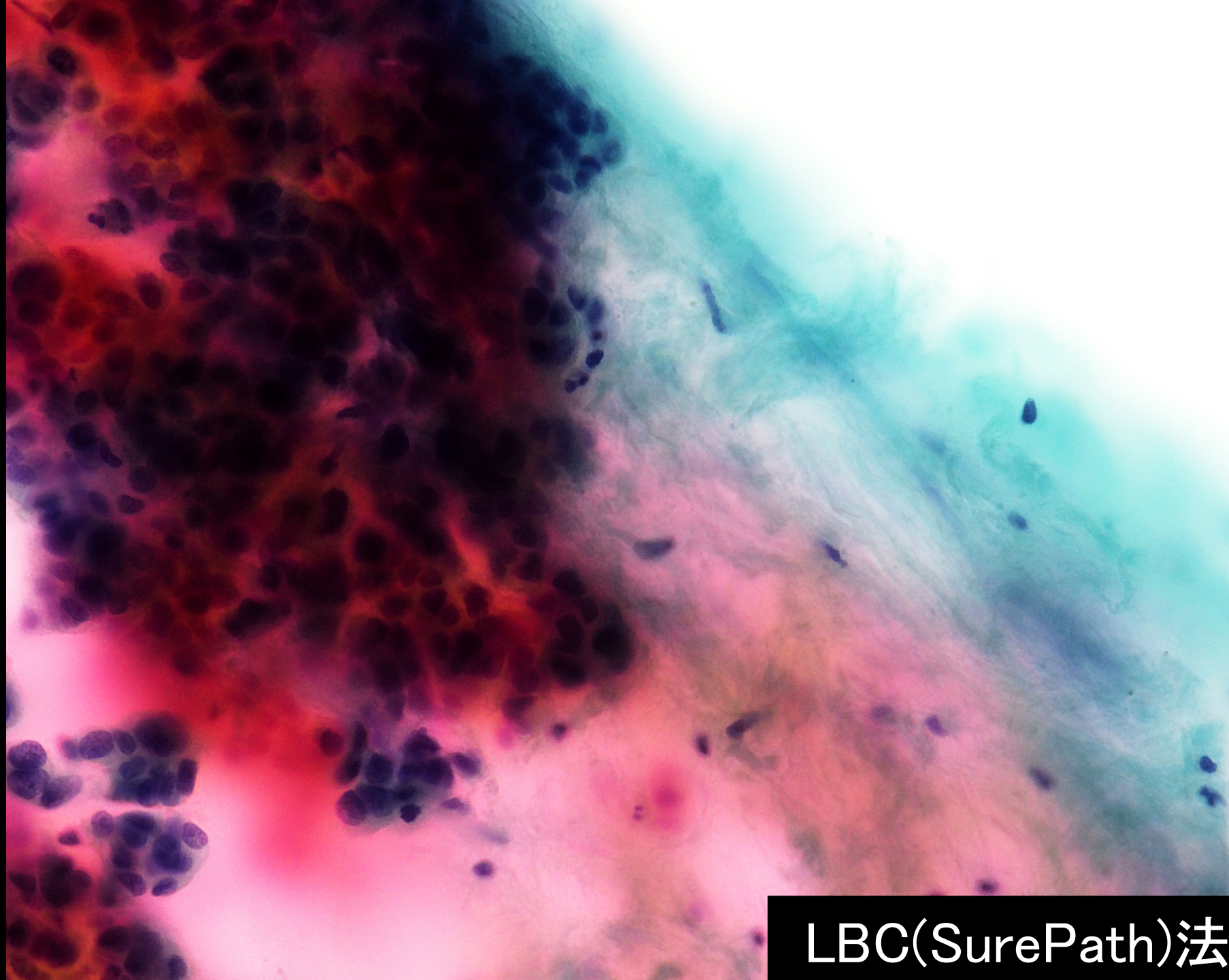
吹き付け法



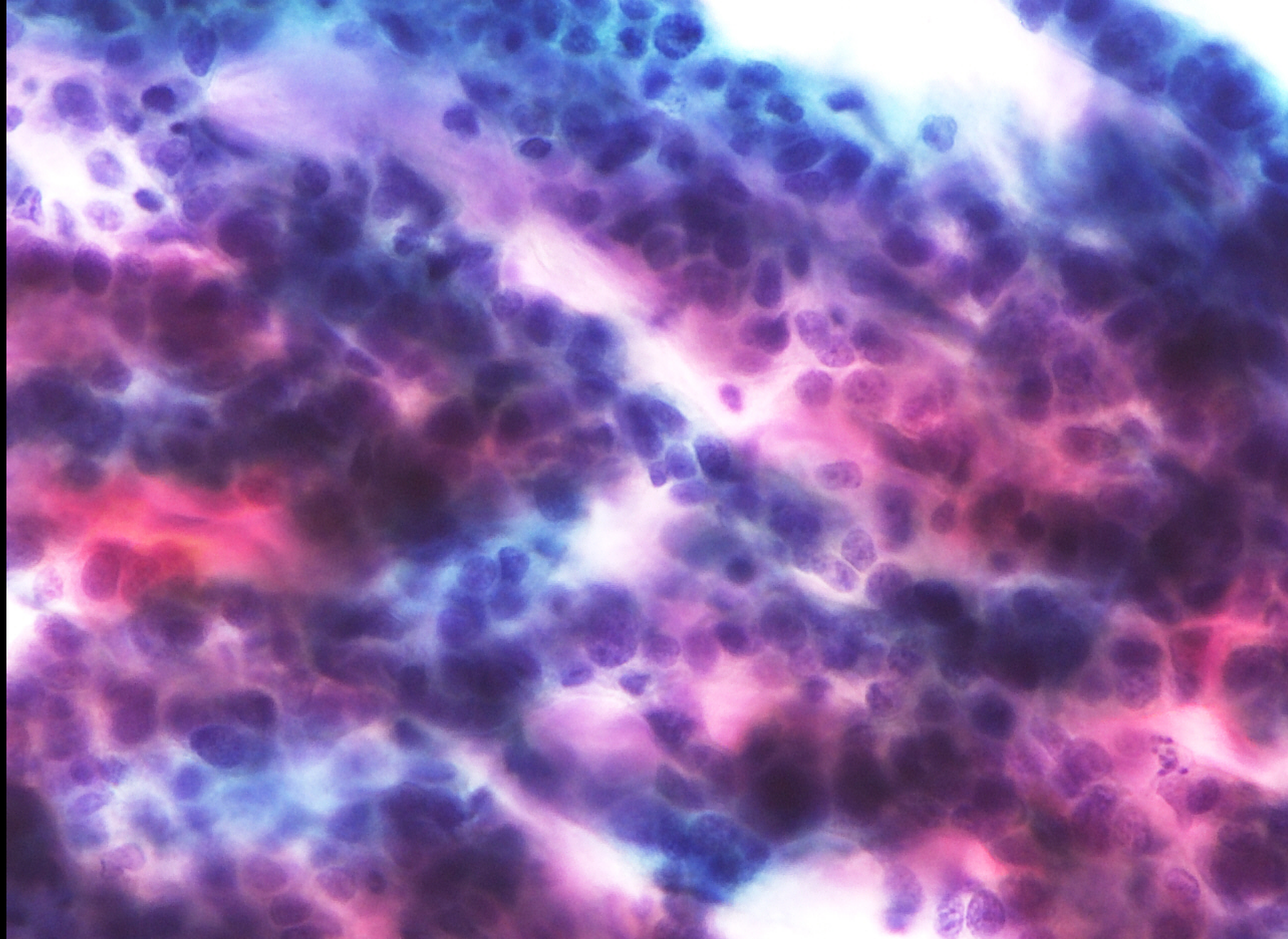
吹き付け法



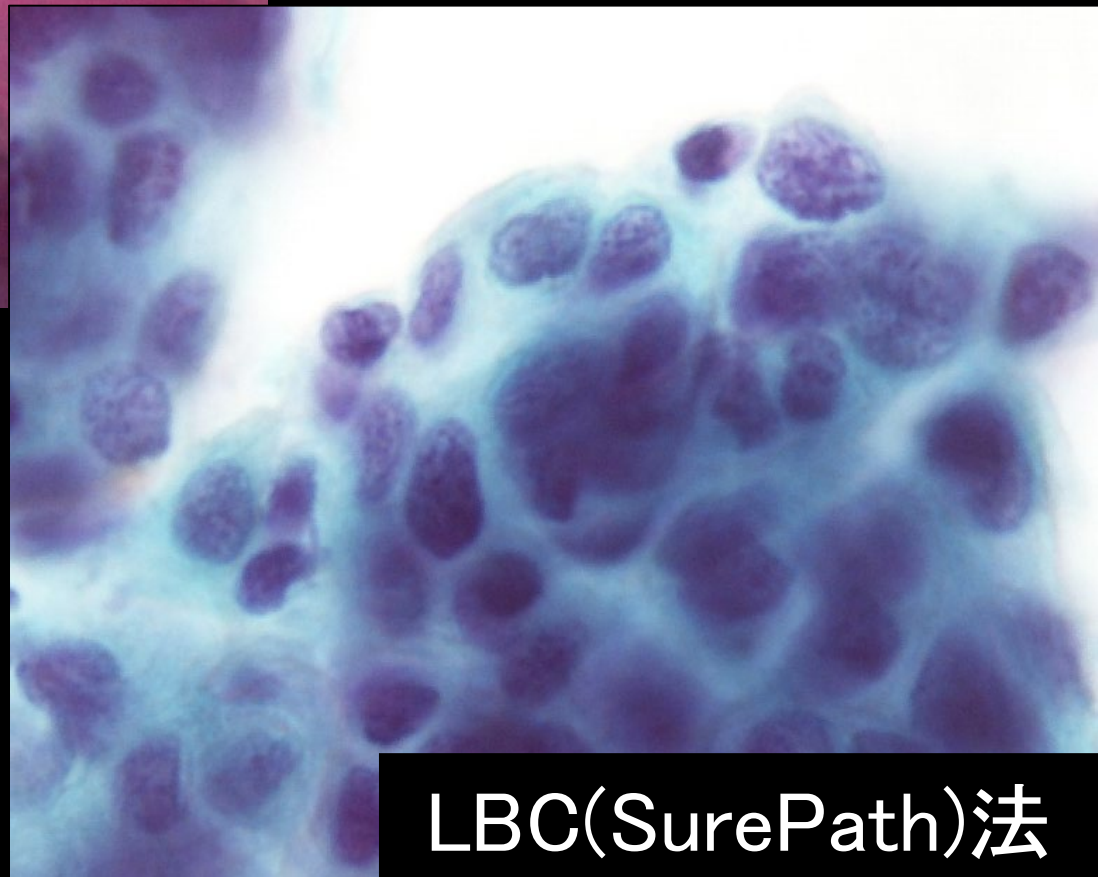
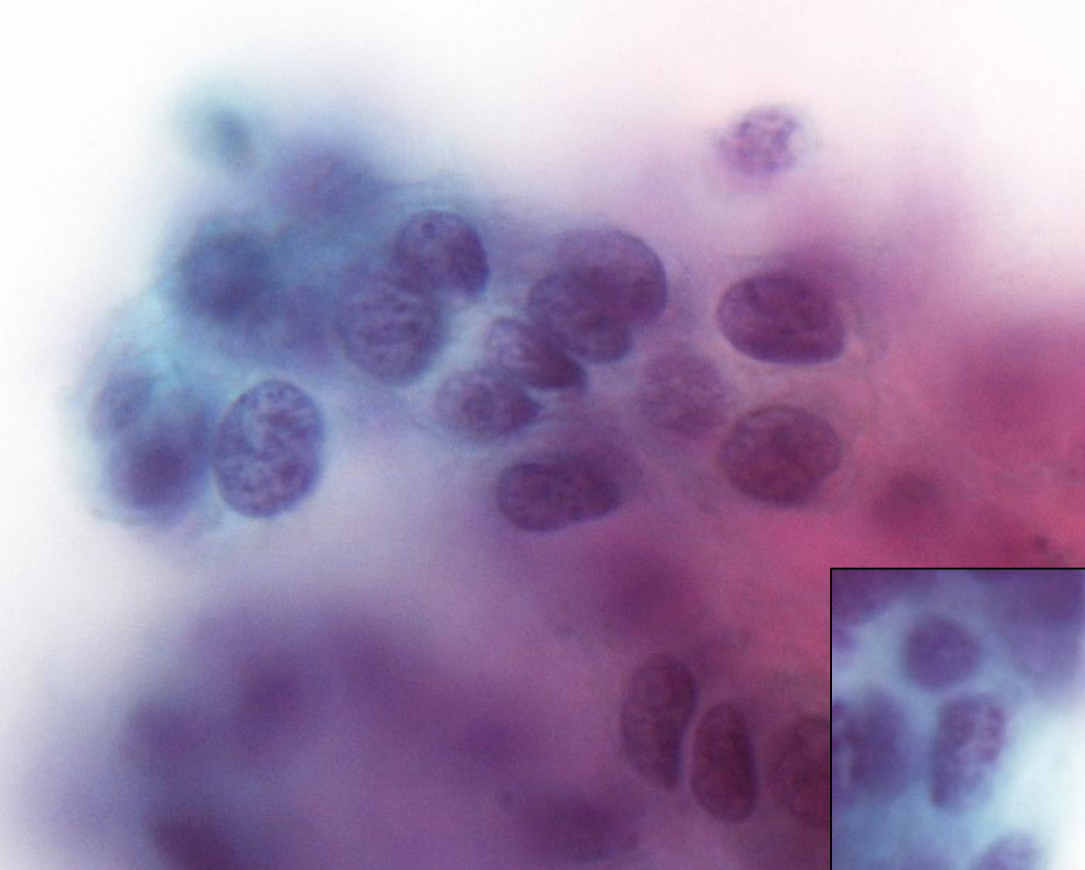
LBC(SurePath)法



LBC(SurePath)法



LBC(SurePath)法



LBC(SurePath)法