

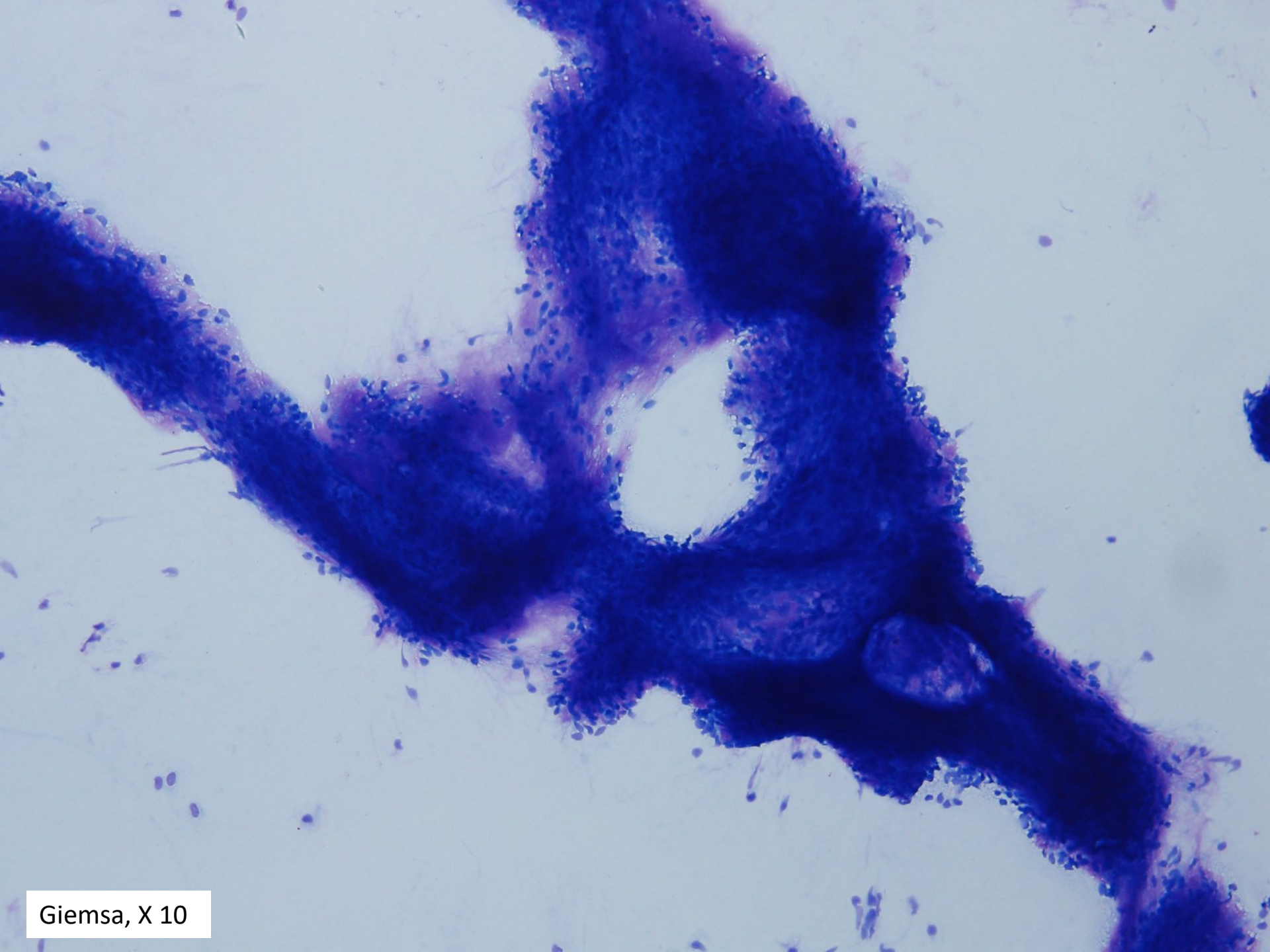
病歴(腹腔内腫瘍FNA)

- 50代, 女
- 6か月前から続いていた左季肋部の痛みが最近増強したためある医療施設を受診した。
- CT検査にて腹腔内に直径14 cmの一部嚢胞化を伴う腫瘍が発見され, 当院に紹介された。
- 経胃的に超音波内視鏡下穿刺吸引法細胞診および組織診が行われた。

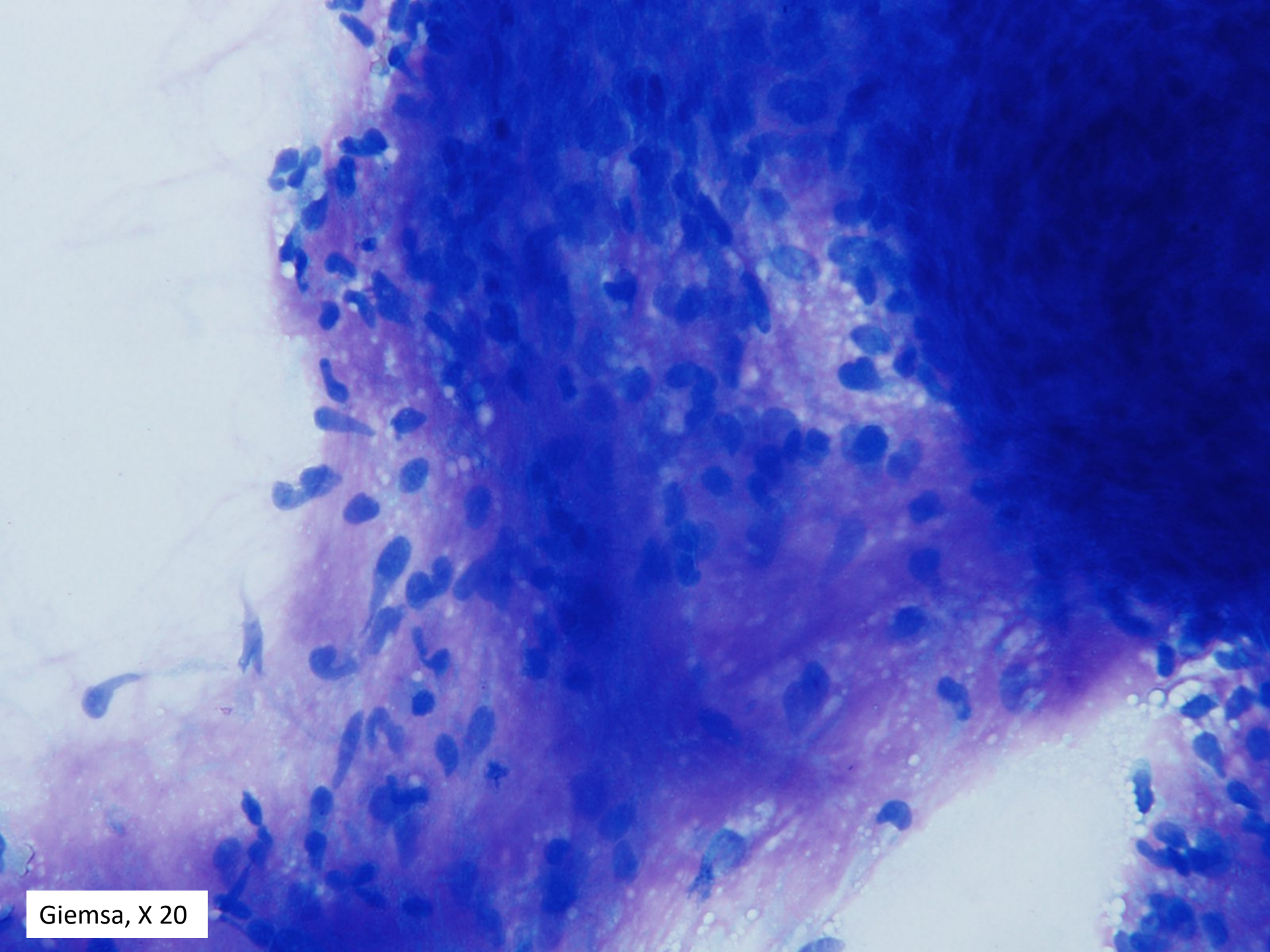
選 択 肢

最も考えにくいものはどれか？

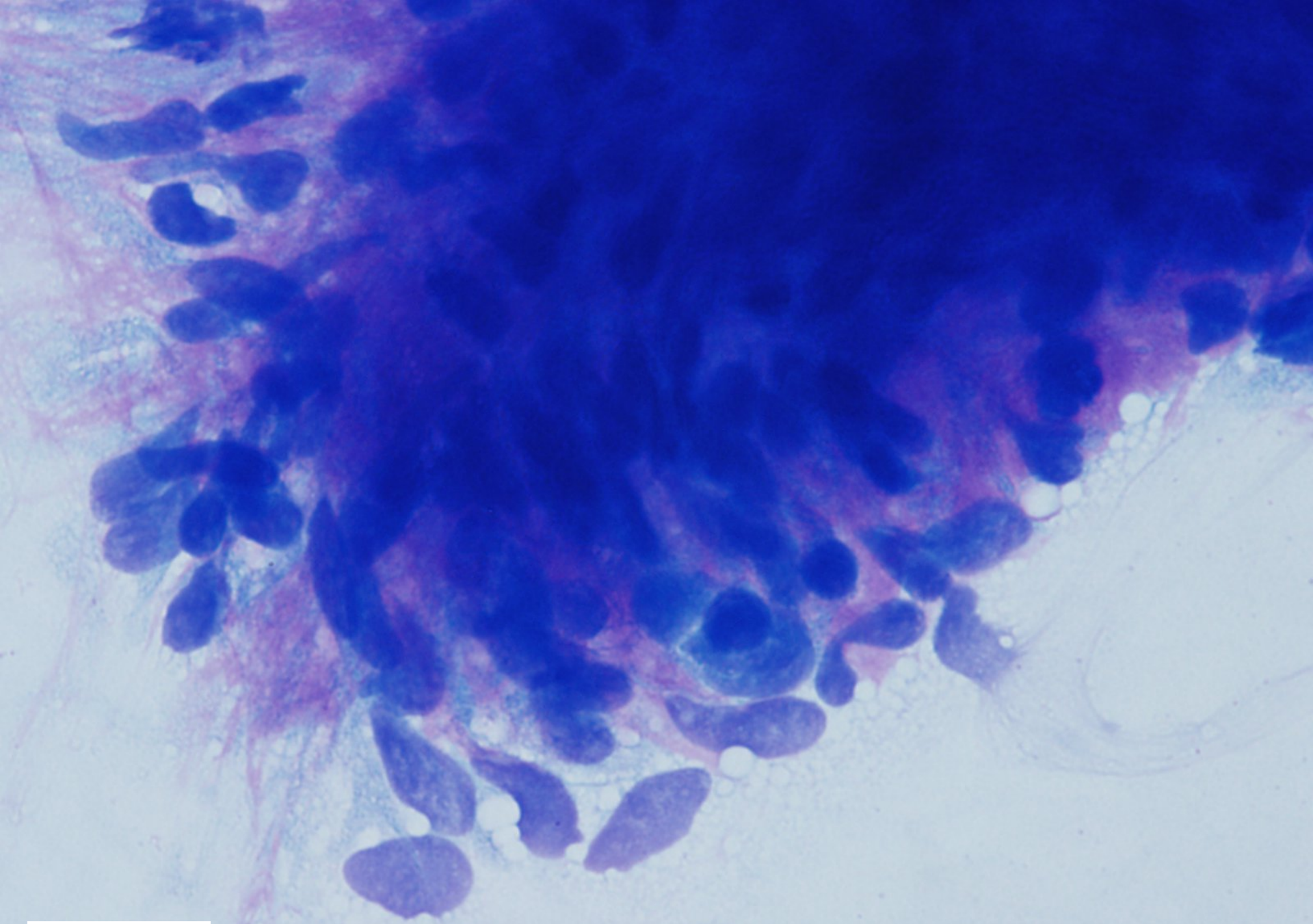
- (1) Gastrointestinal stromal tumor (GIST)
- (2) 平滑筋腫
- (3) 平滑筋肉腫
- (4) 神経鞘腫
- (5) 神経内分泌癌



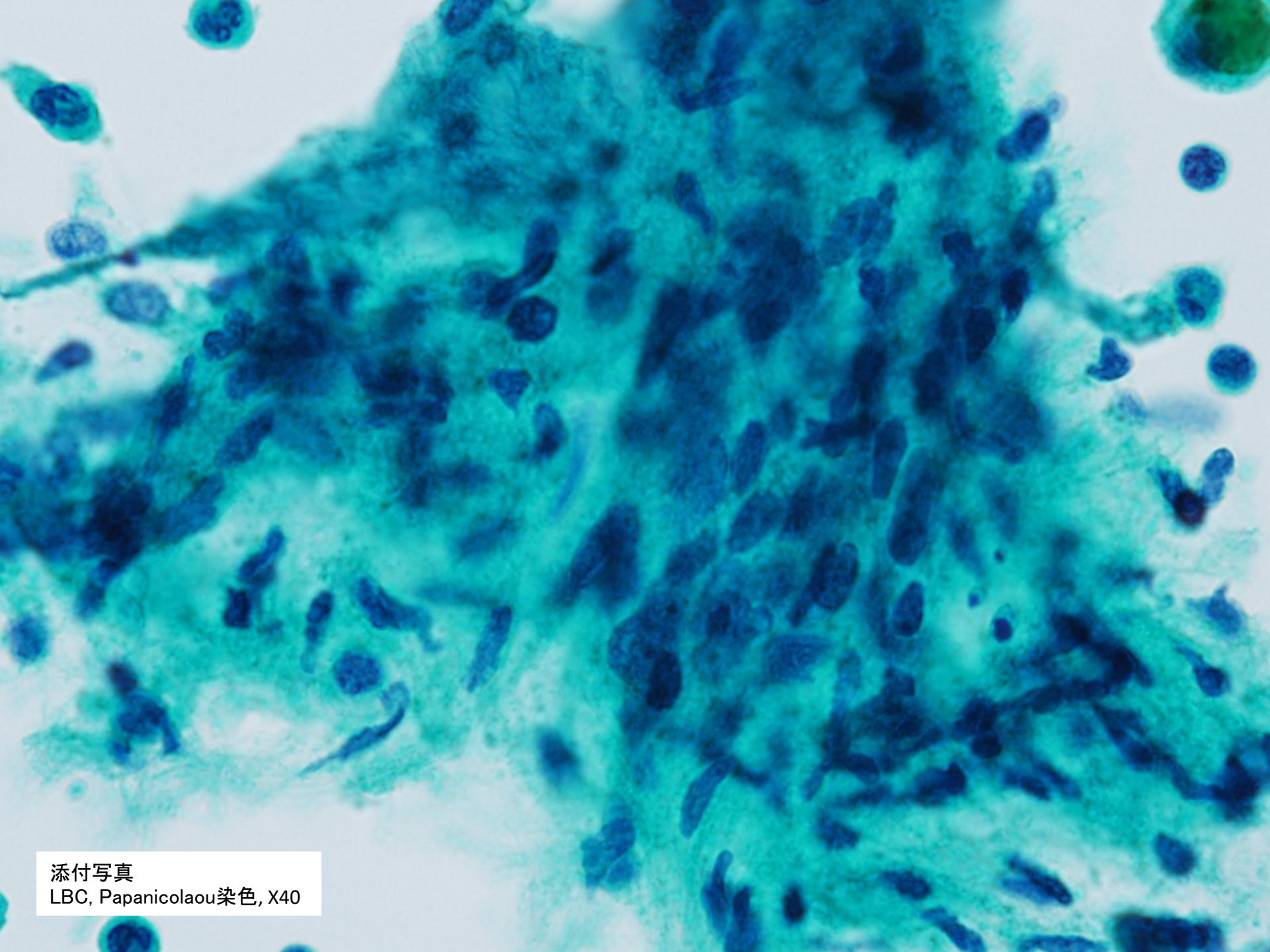
Giemsa, X 10



Giemsa, X 20



Giemsa, X 40



添付写真

LBC, Papanicolaou染色, X40