

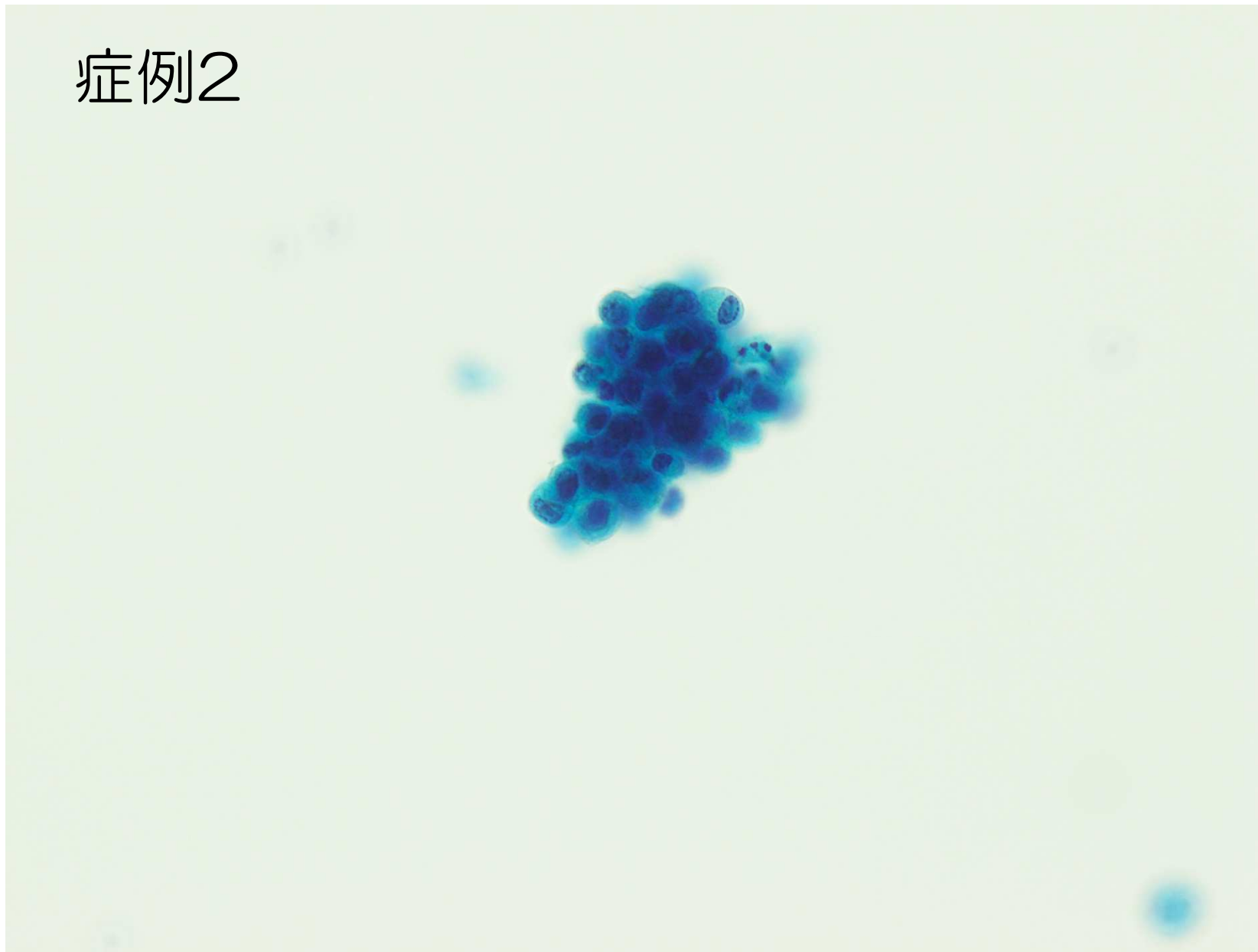
## 症例 2 自然尿

50代 男性

肉眼的血尿を主訴に受診

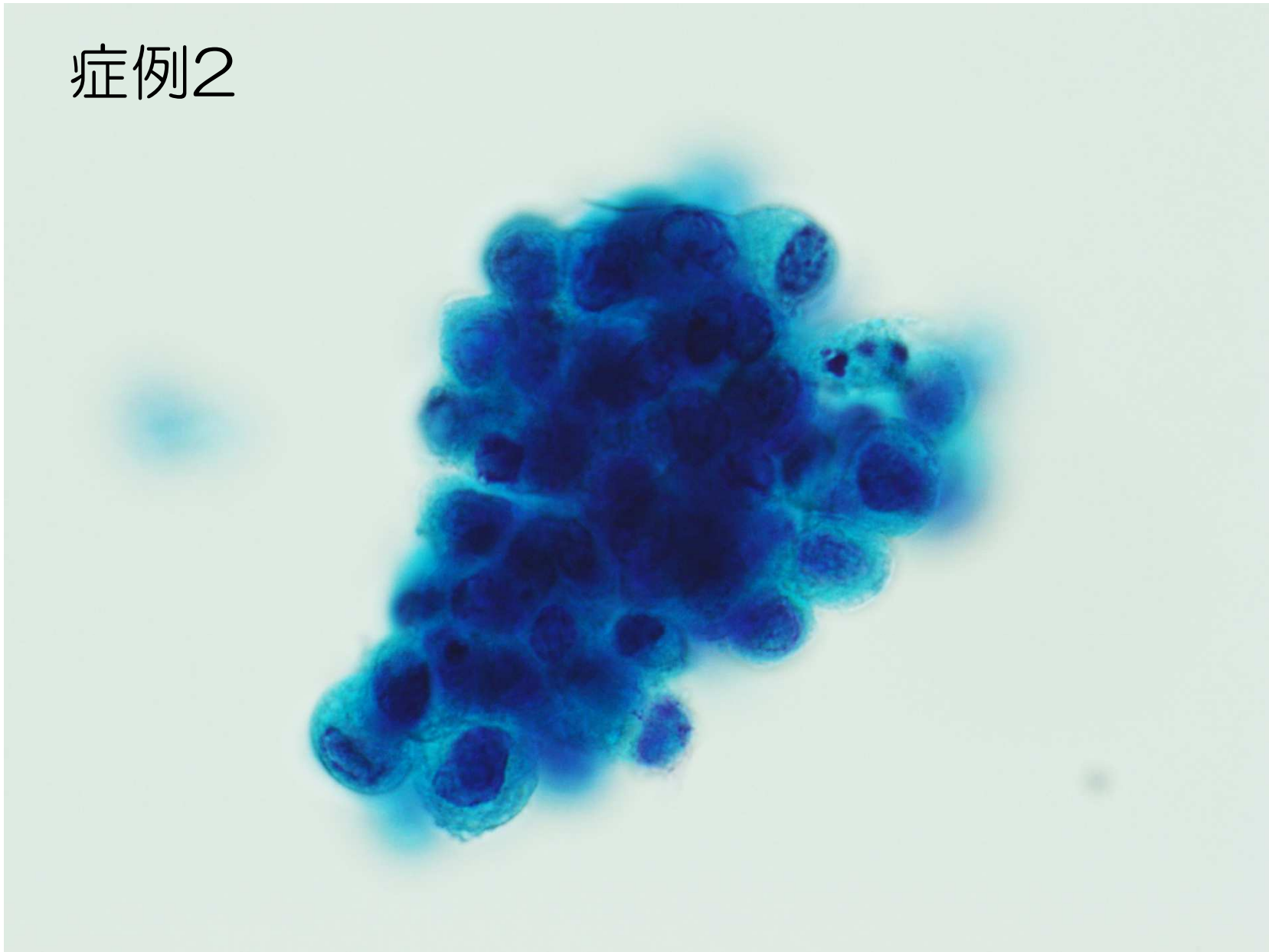
家族歴、既往歴ともに特記すべき所見なし

症例2



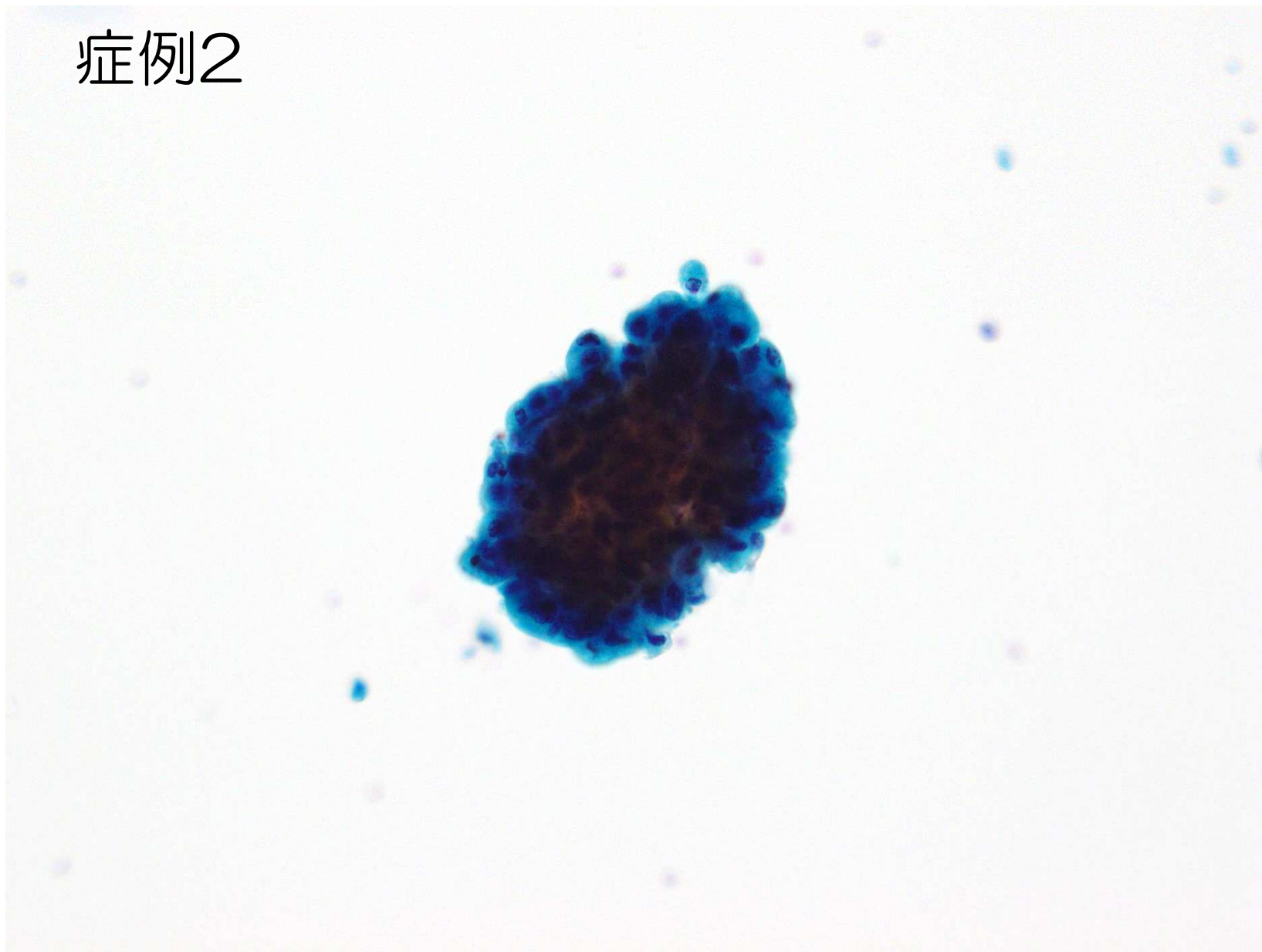
BDサイトリッチレッド ×40

症例2

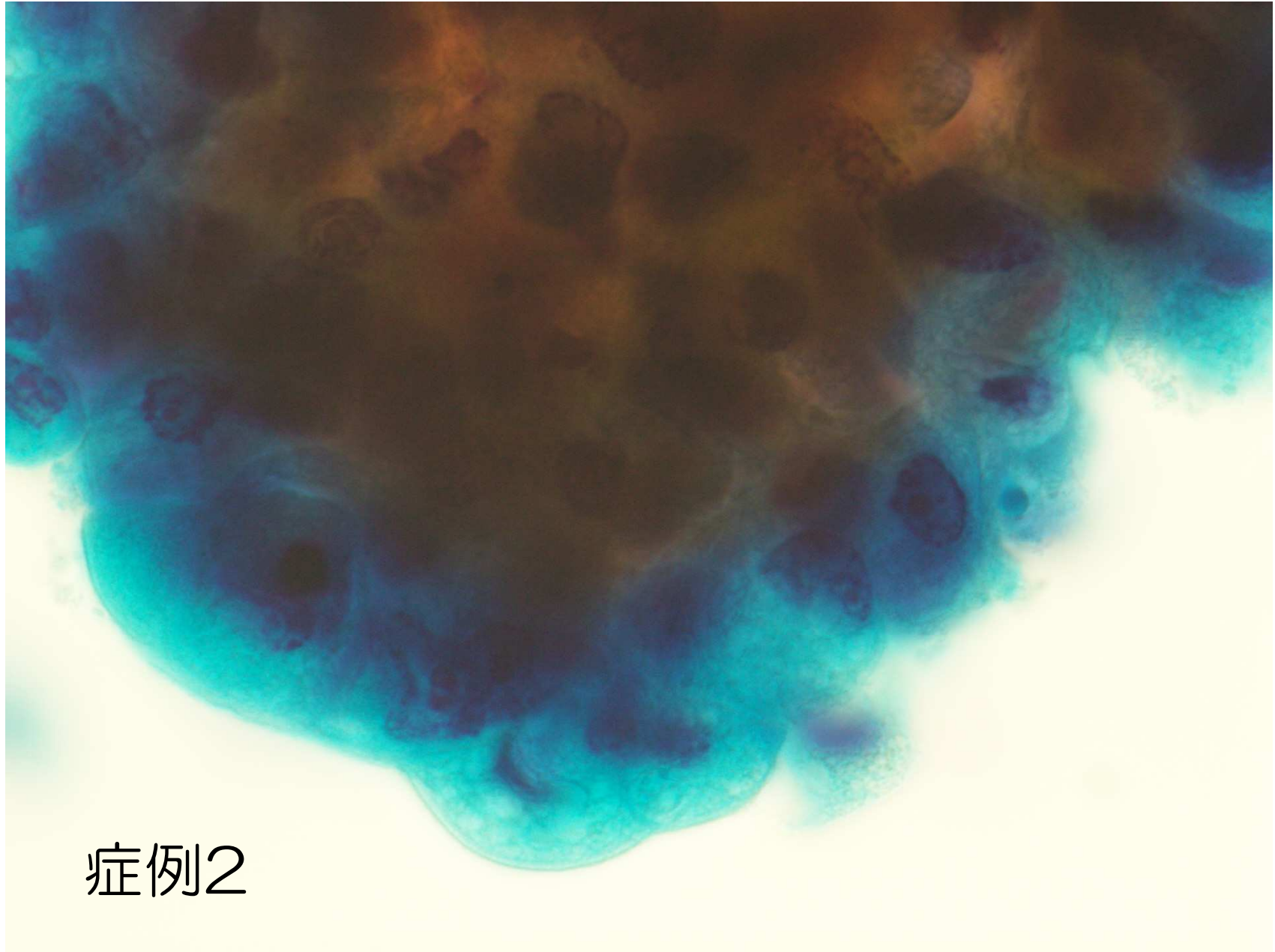


BDサイトリッチレッド ×100

症例2



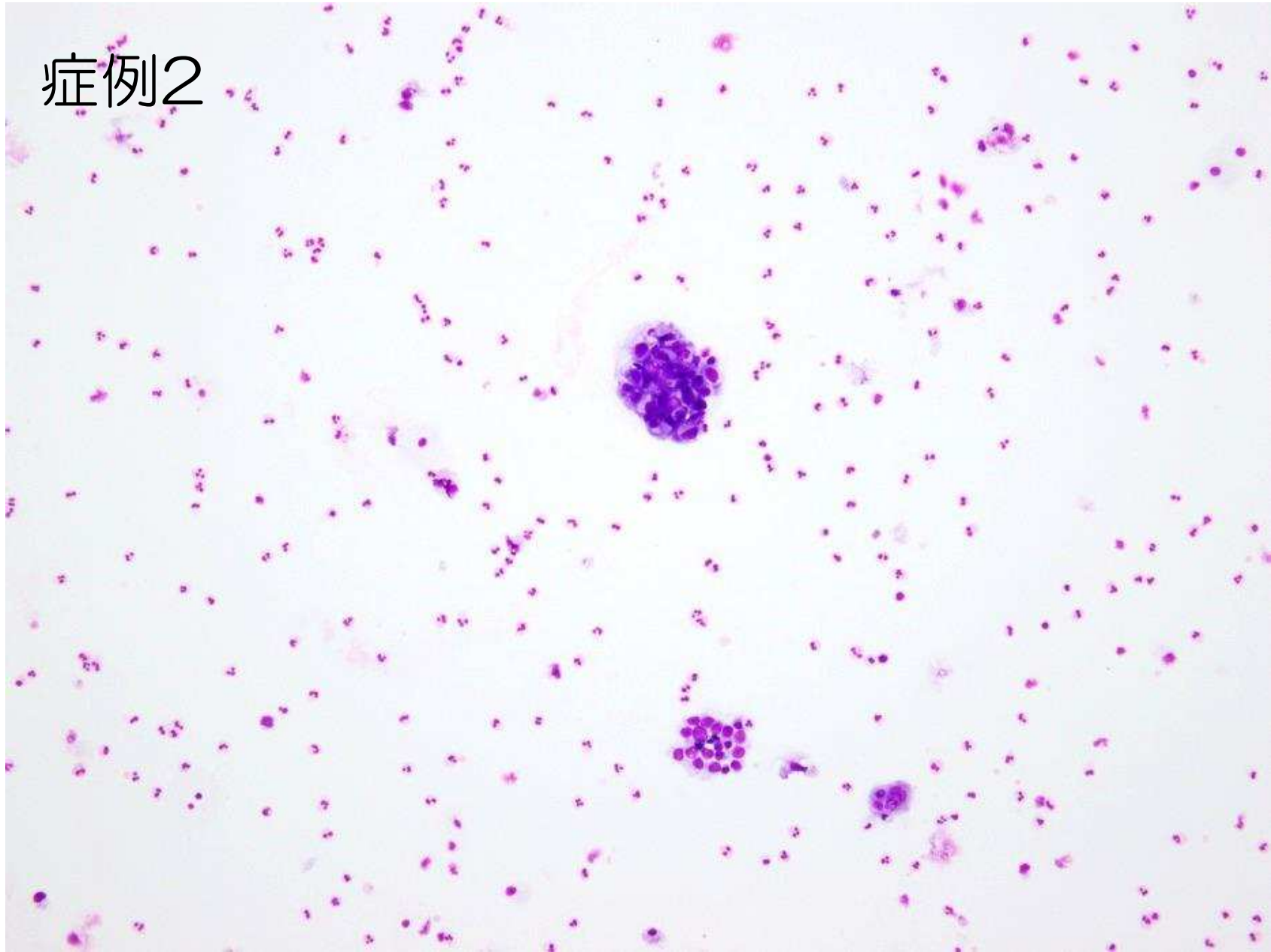
BDサイトリッチレッド ×20



症例2

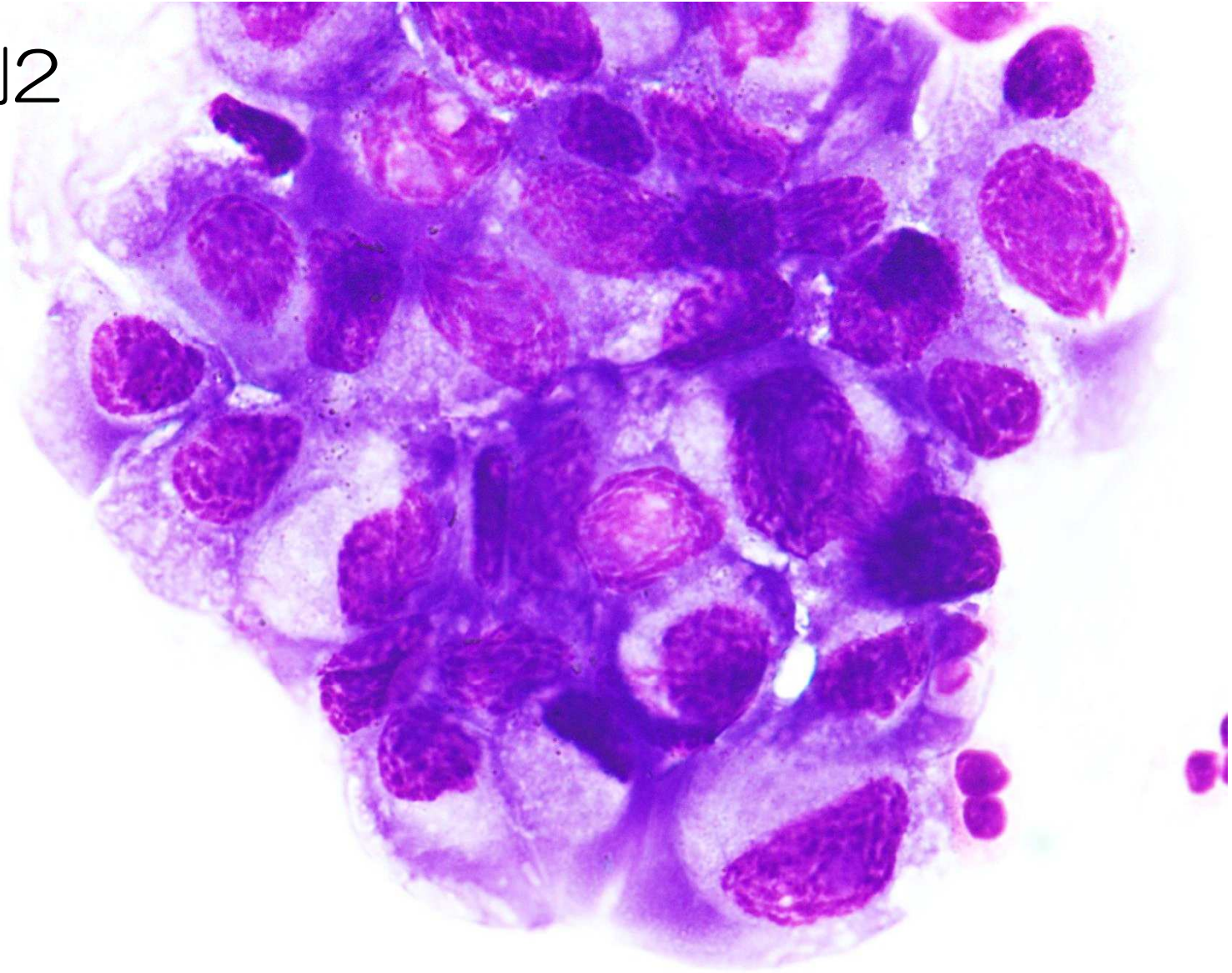
BDサイトリッチレッド ×100

症例2



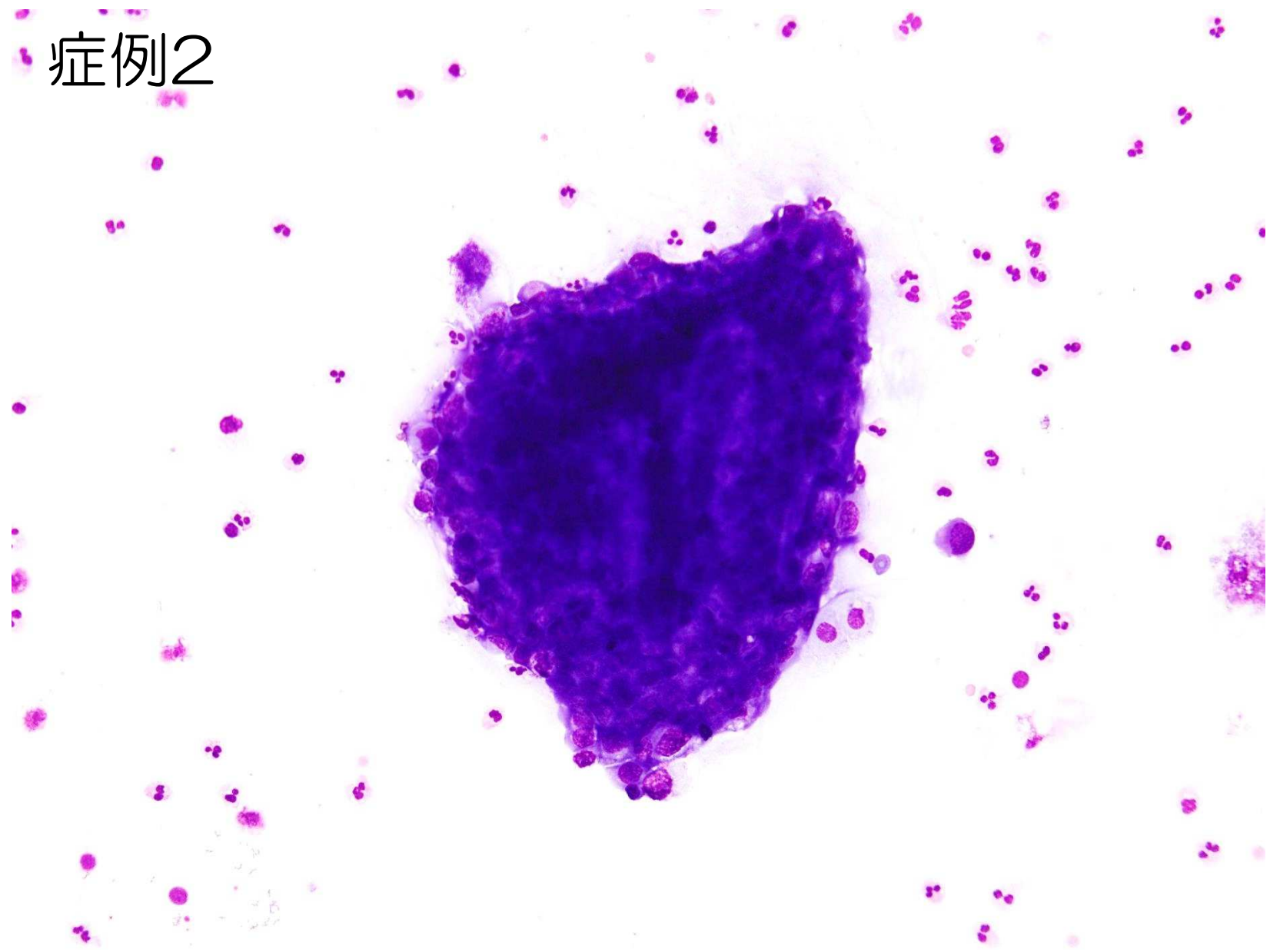
メイギムザ染色 ×10

症例2



メイギムザ染色 ×100

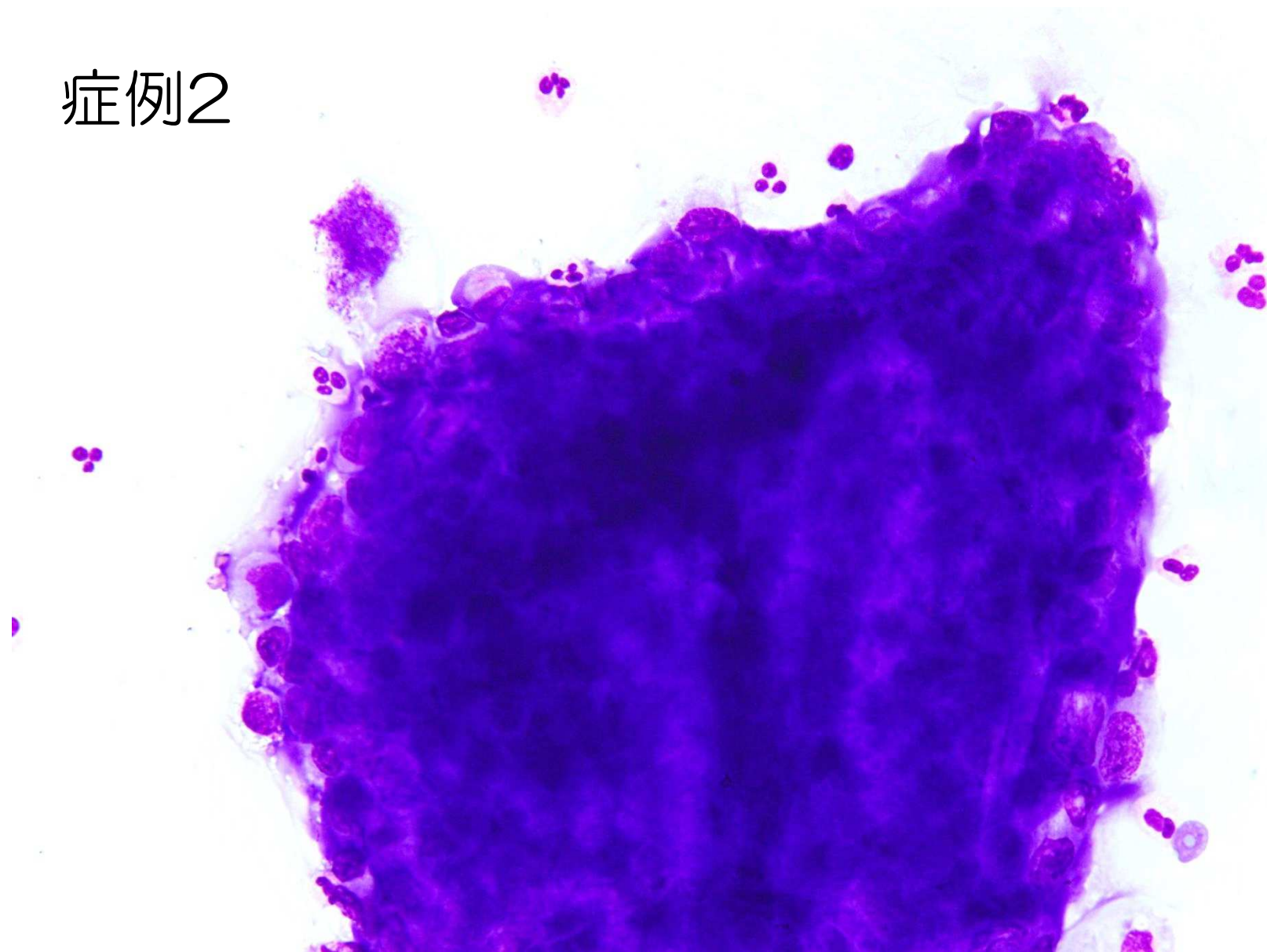
症例2



メイギムザ染色 ×20



## 症例2



メイギムザ染色 ×40