

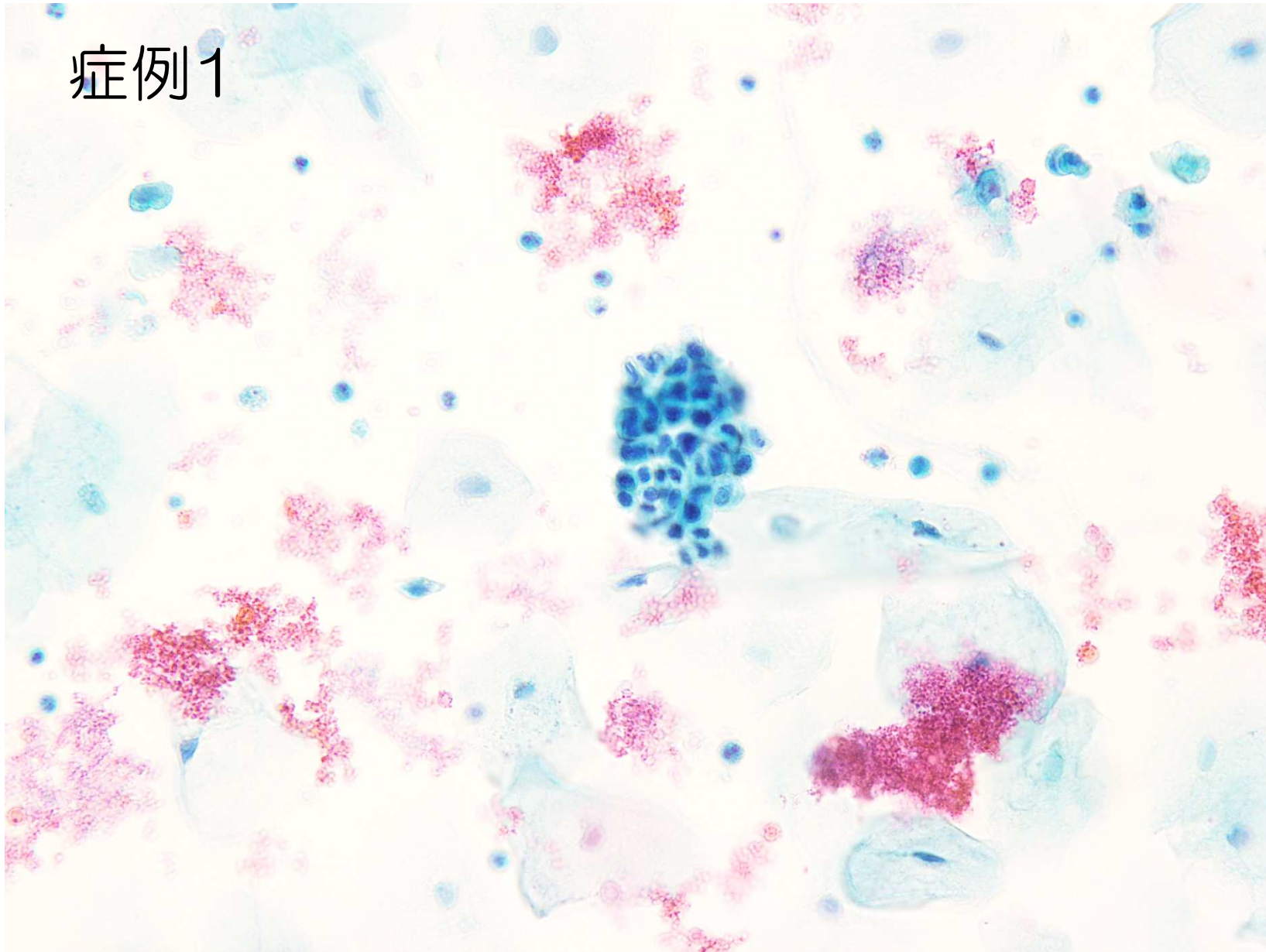
症例 1 自然尿

60代 女性

肉眼的血尿を主訴に受診

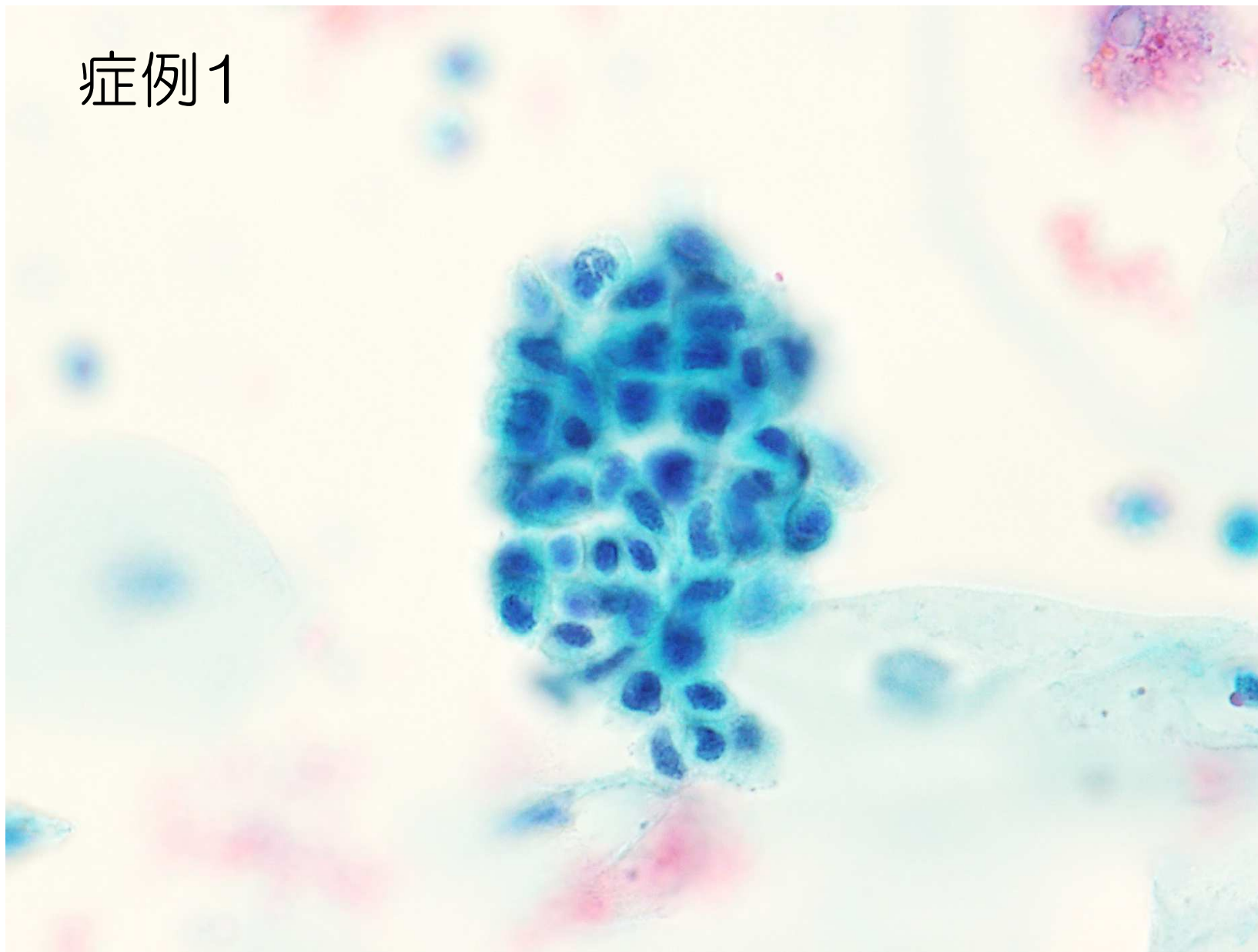
家族歴、既往歴ともに特記すべき所見なし

症例1



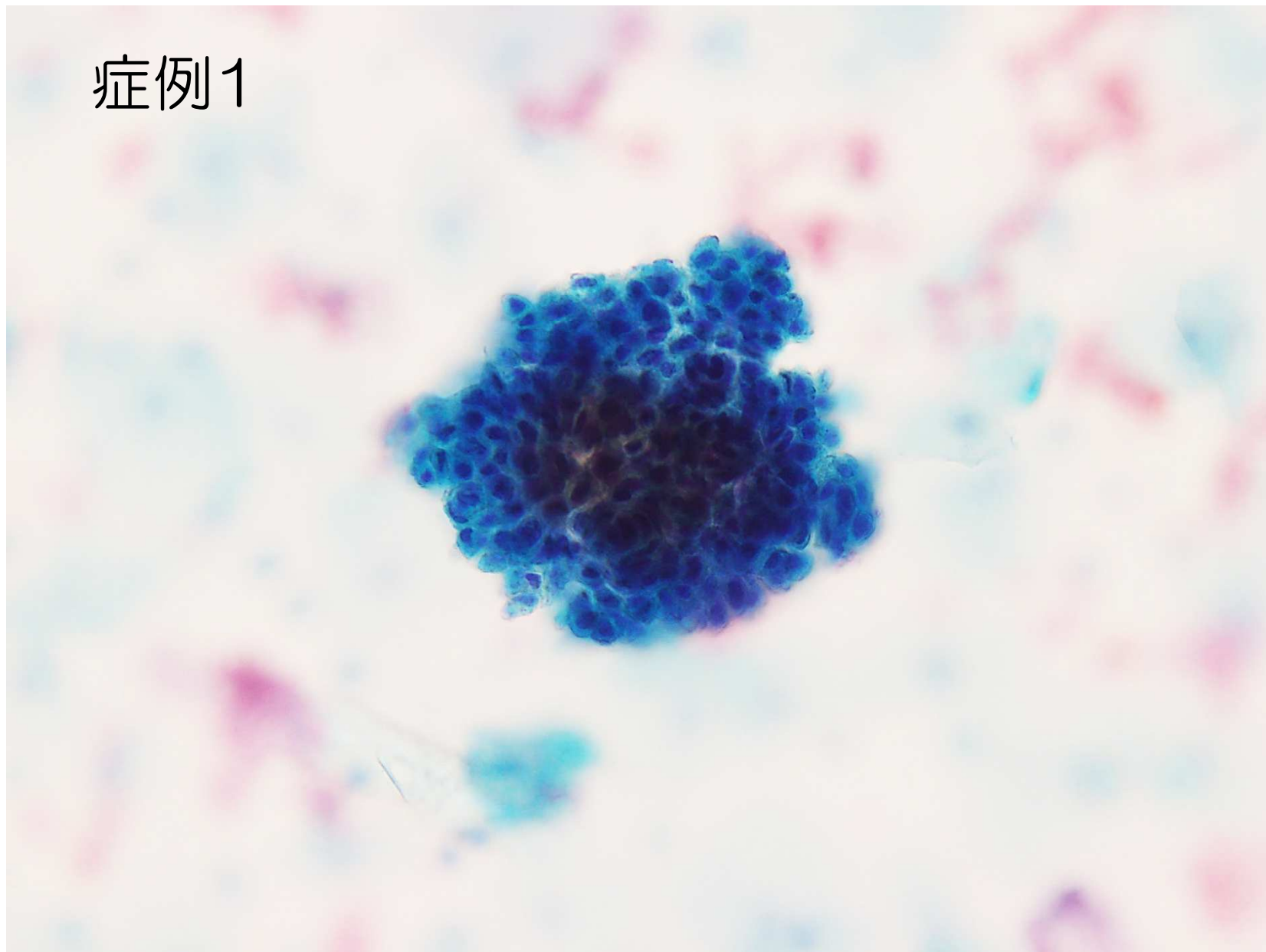
BDサイトリッチレッド ×40

症例1



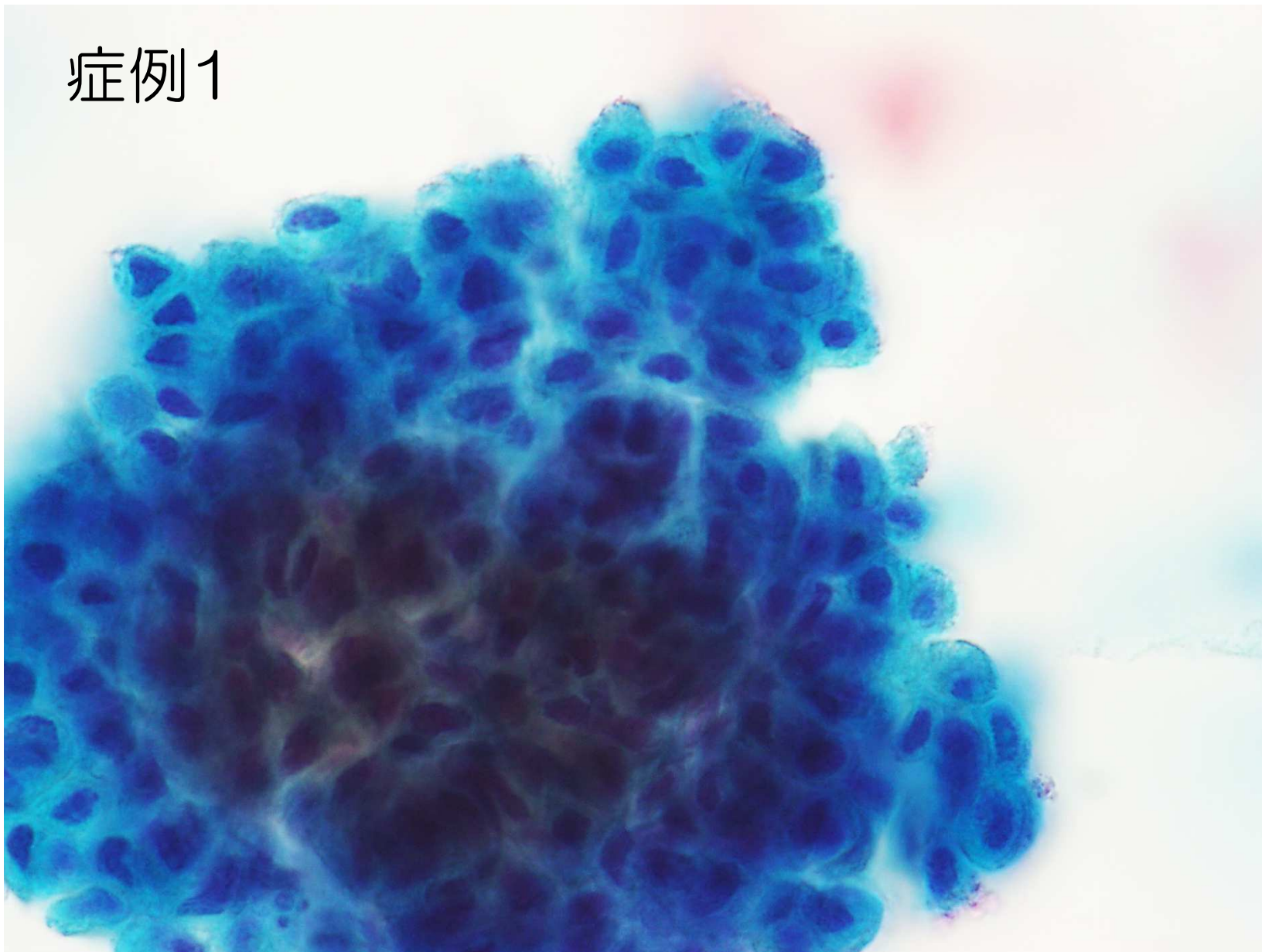
BDサイトリッチレッド ×100

症例1



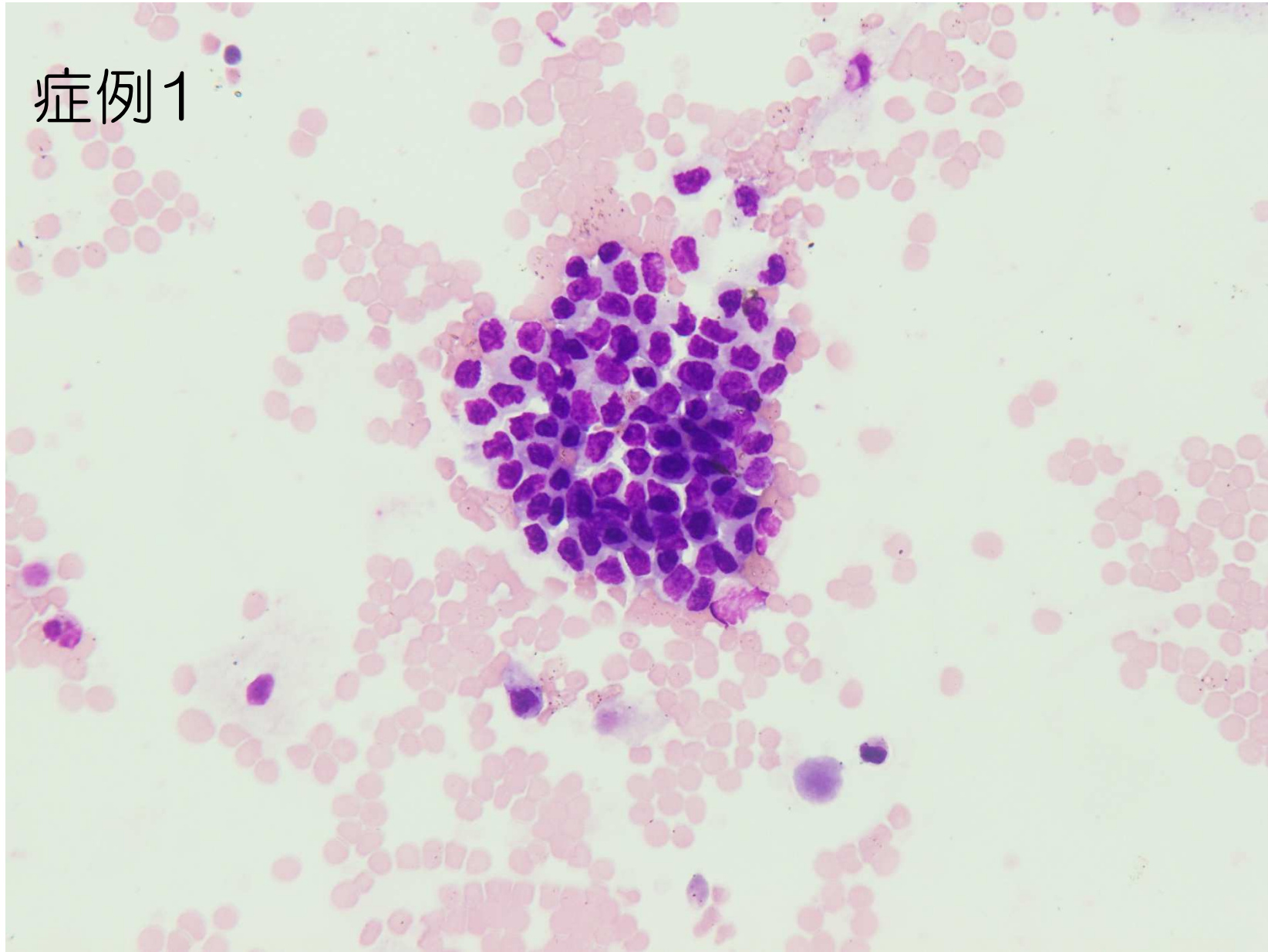
BDサイトリッチレッド ×40

症例1



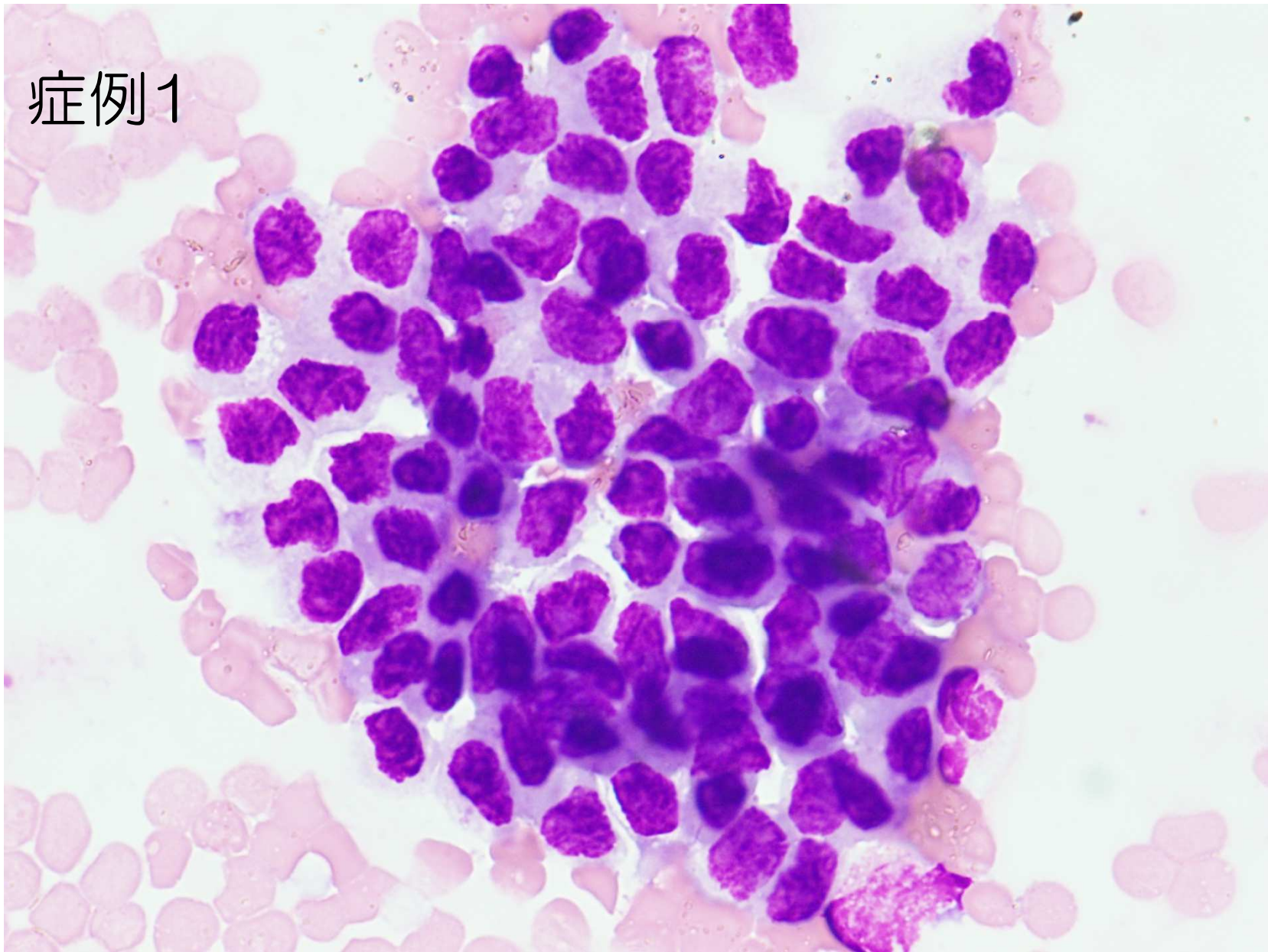
BDサイトリッチレッド ×100

症例1



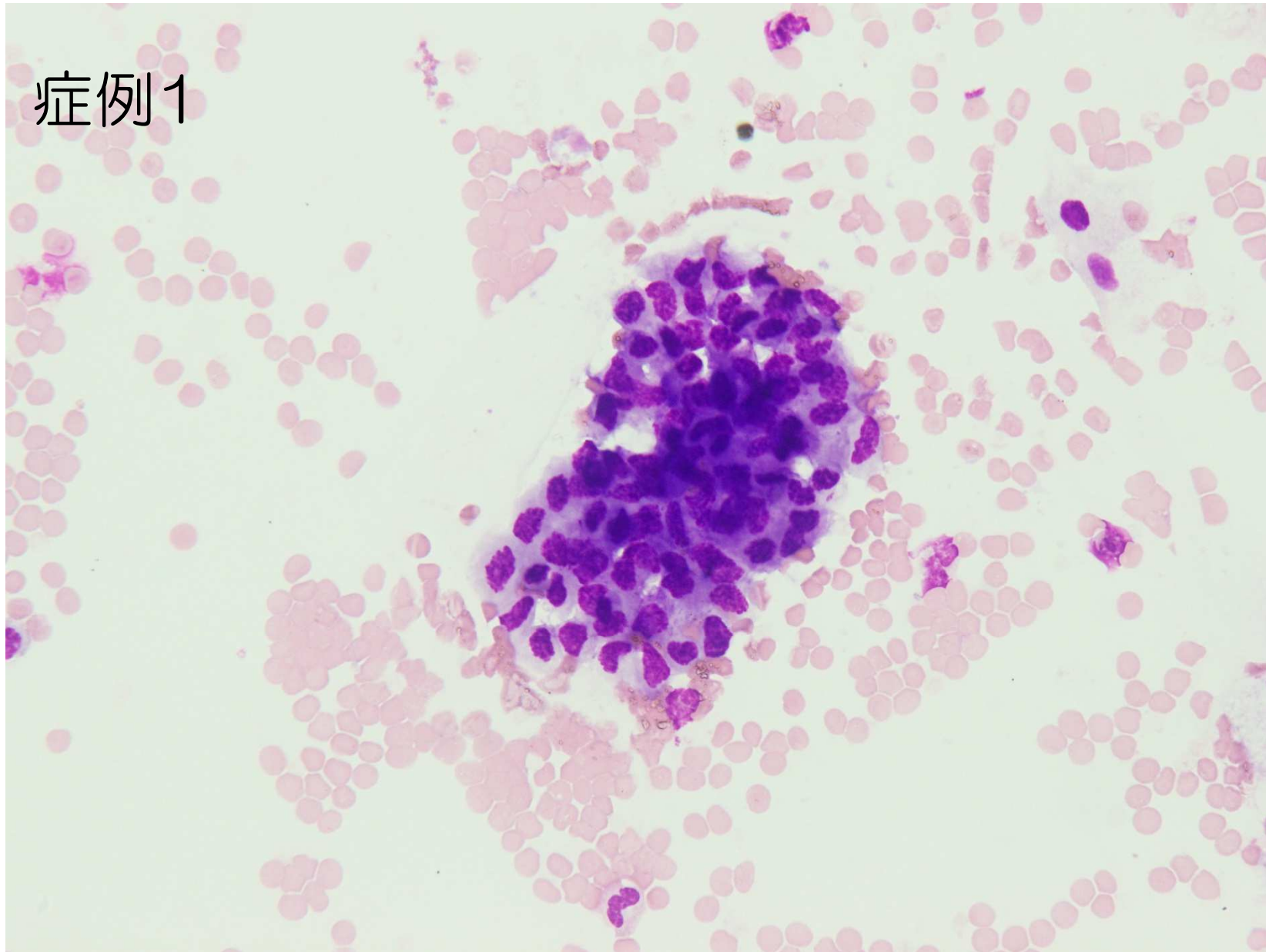
メイギムザ染色 ×40

症例1



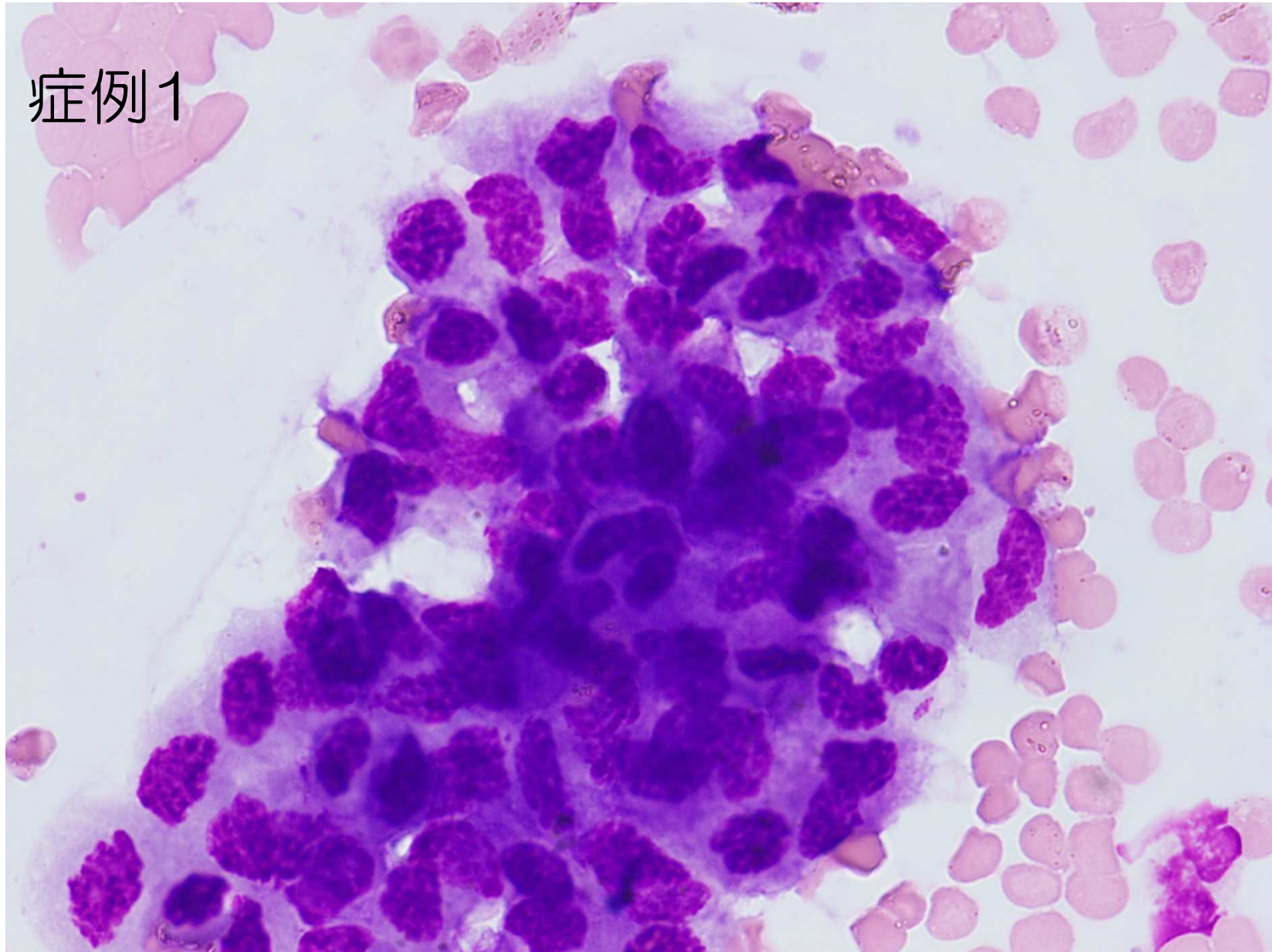
メイギムザ染色 ×100

症例1



メイギムザ染色 ×40

症例1



メイギムザ染色 ×100