

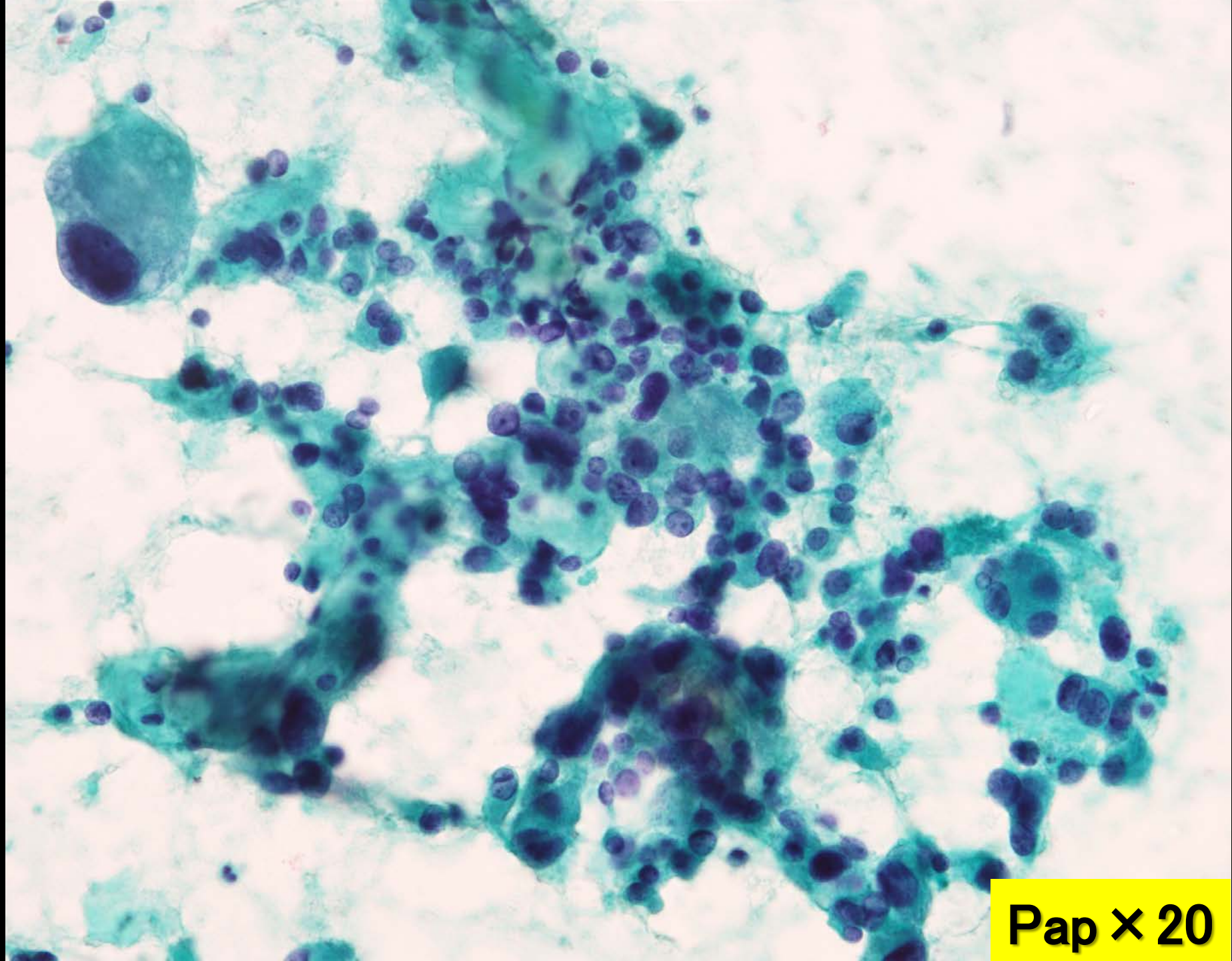
# 症例1：甲状腺

野口病院 病理診断科  
山本 加菜

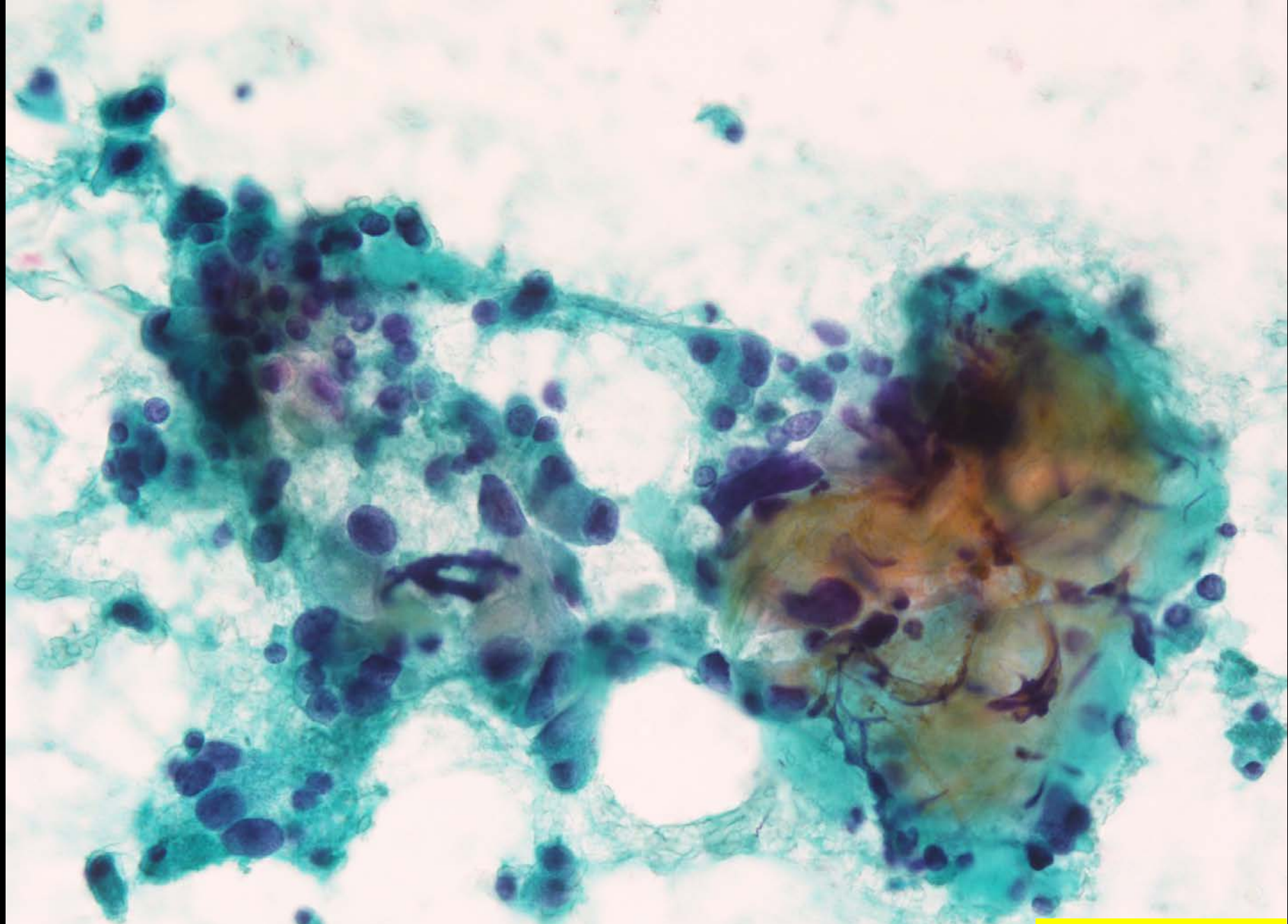
**症例：40代・女性**

**検査材料：甲状腺（穿刺吸引）**

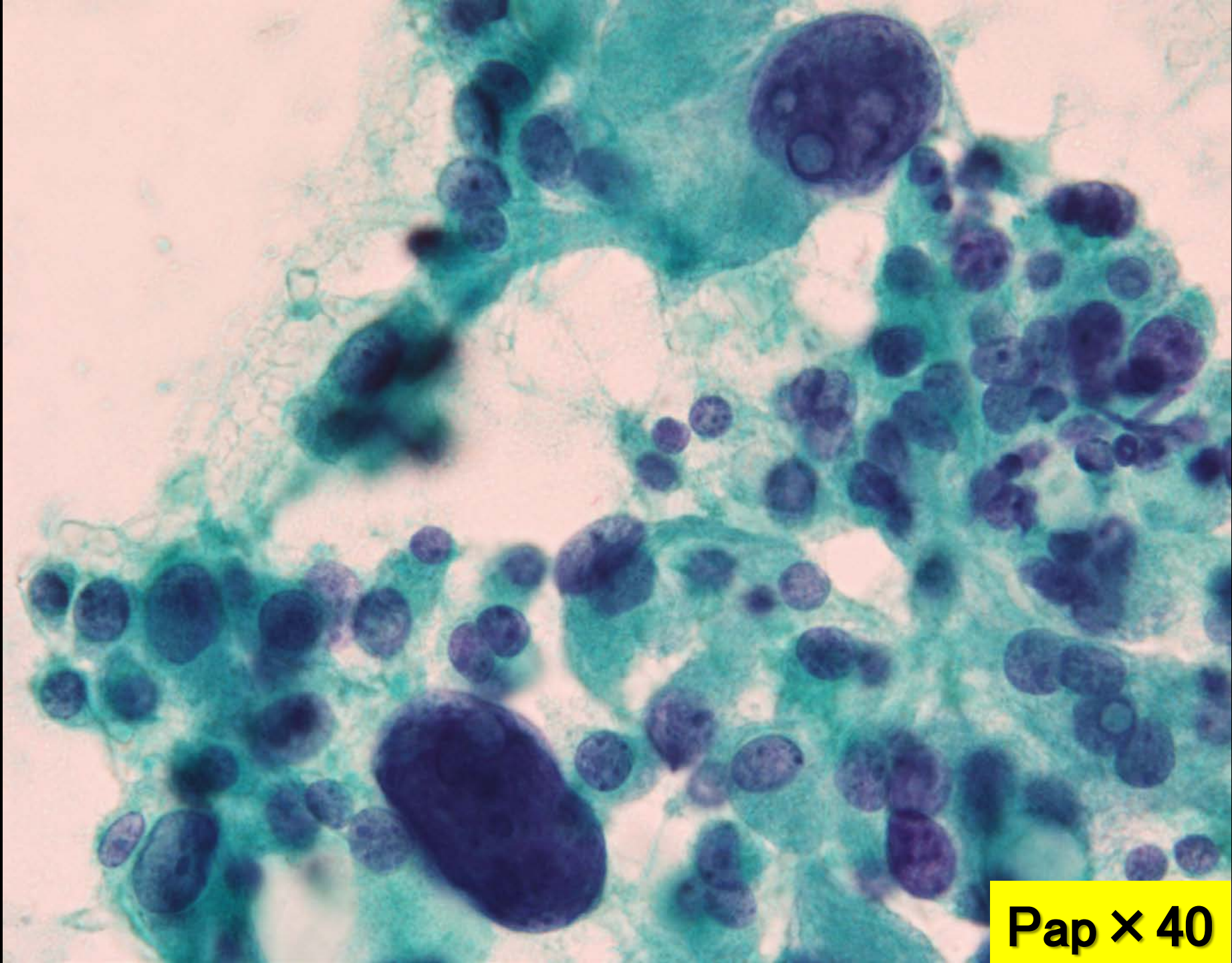
**病歴：健康診断で甲状腺左葉に石灰化を伴う  
腫瘍を認めため、精査目的にて当院受診。**



Pap x 20



Pap × 20



**Pap × 40**