

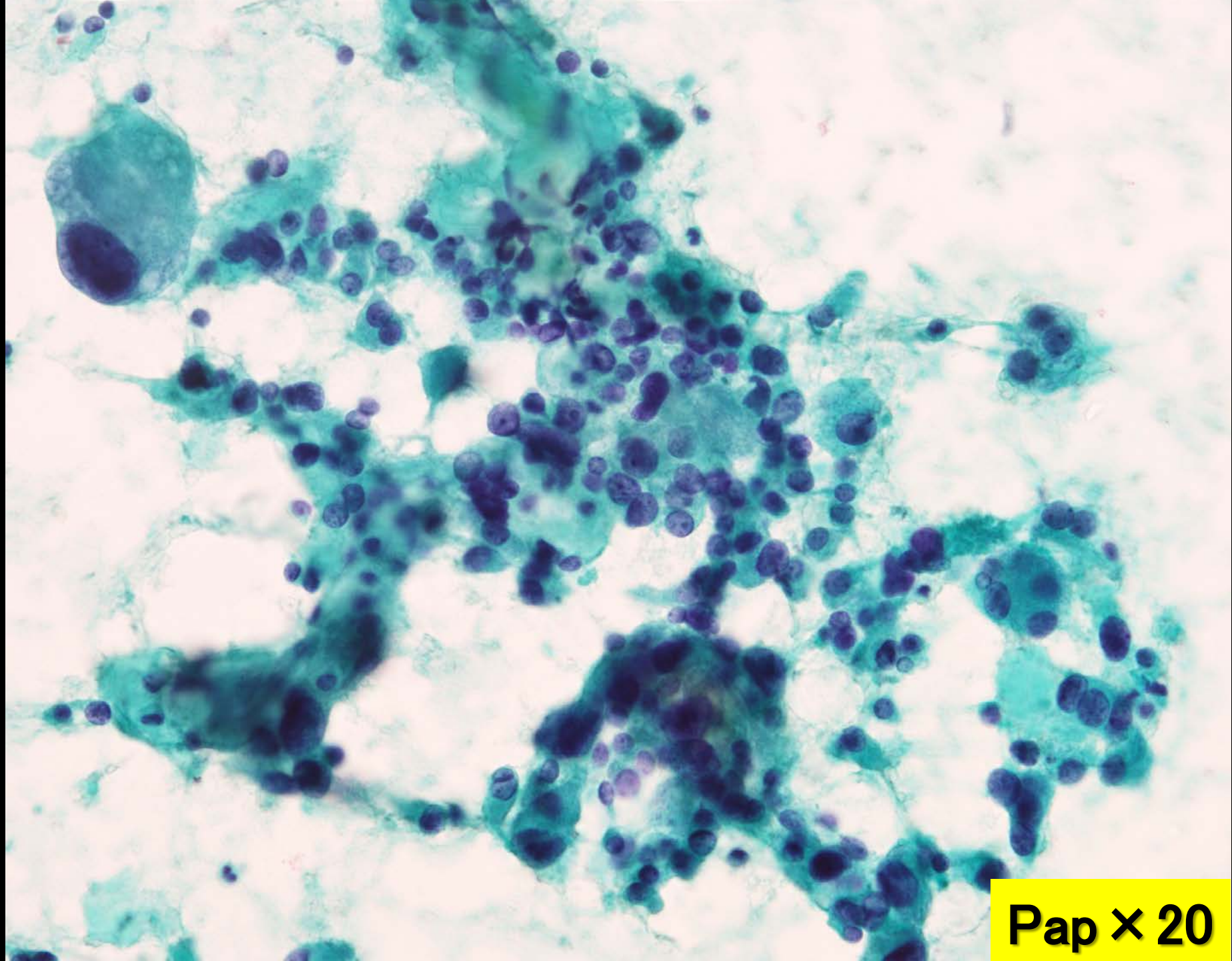
症例1：甲状腺

野口病院 病理診断科
山本 加菜

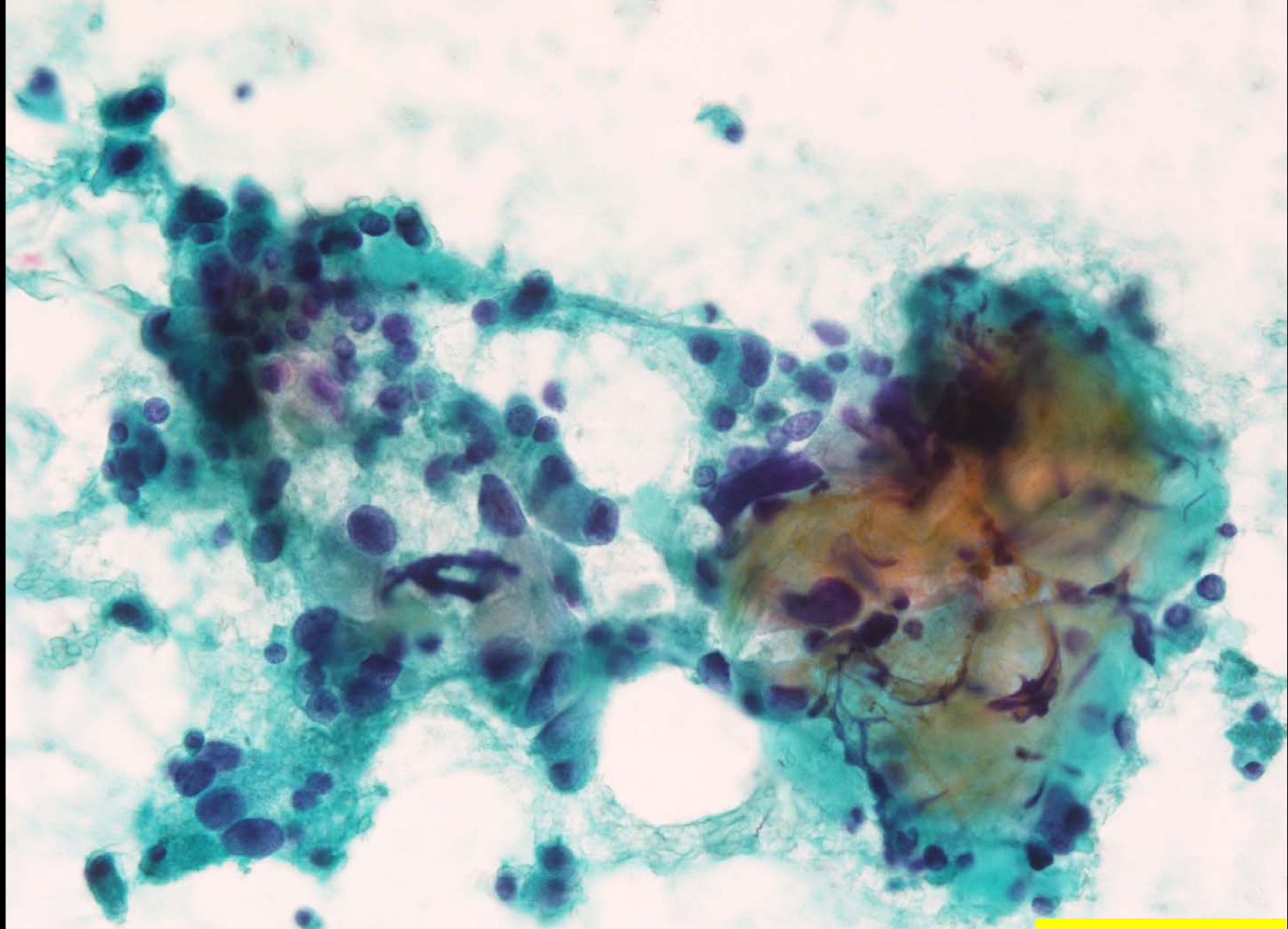
症例：40代・女性

検査材料：甲状腺（穿刺吸引）

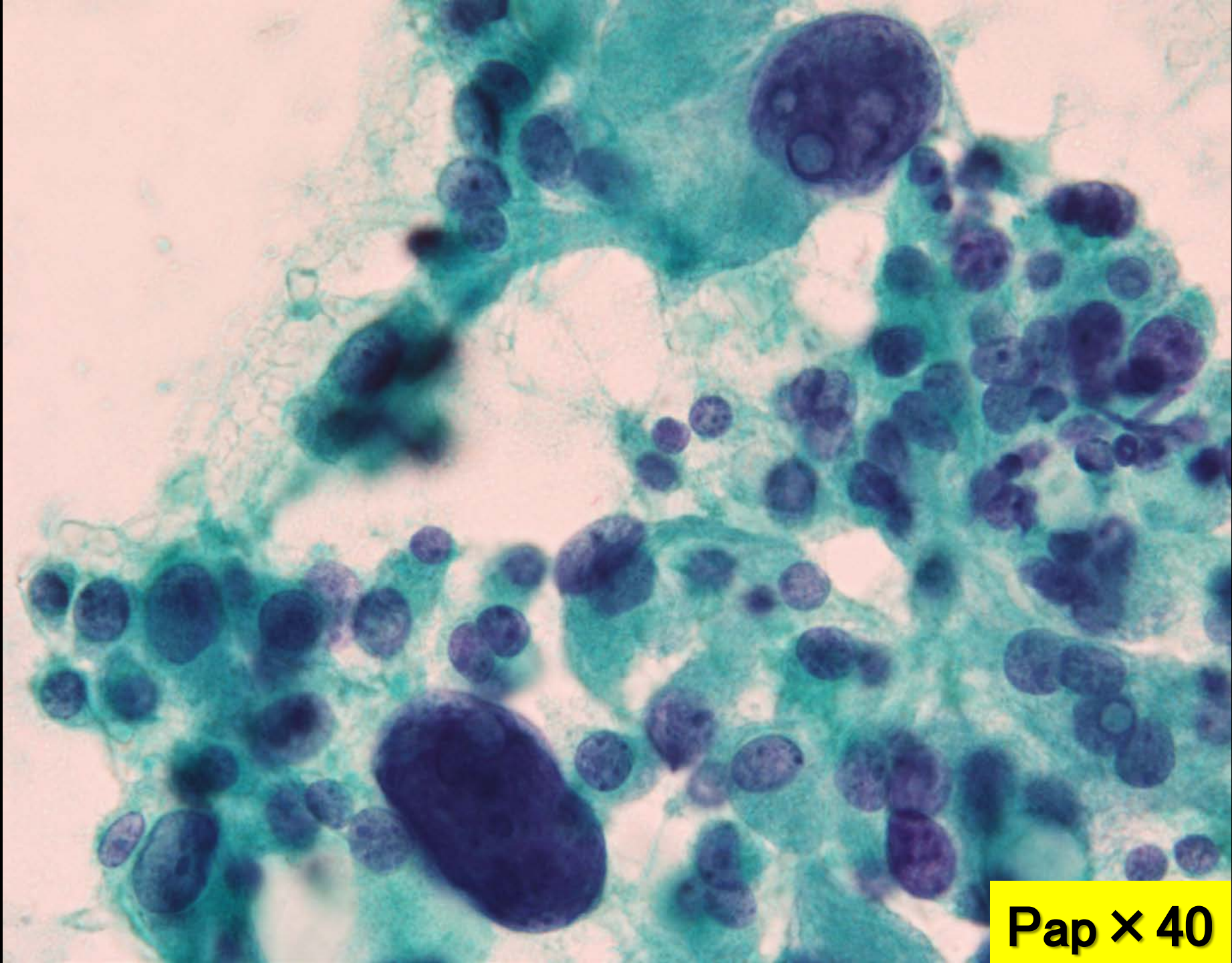
**病歴：健康診断で甲状腺左葉に石灰化を伴う
腫瘍を認めため、精査目的にて当院受診。**



Pap × 20



Pap × 20



Pap × 40

症例1：甲状腺

解答：髓様癌

野口病院 病理診断科
山本 加菜

