

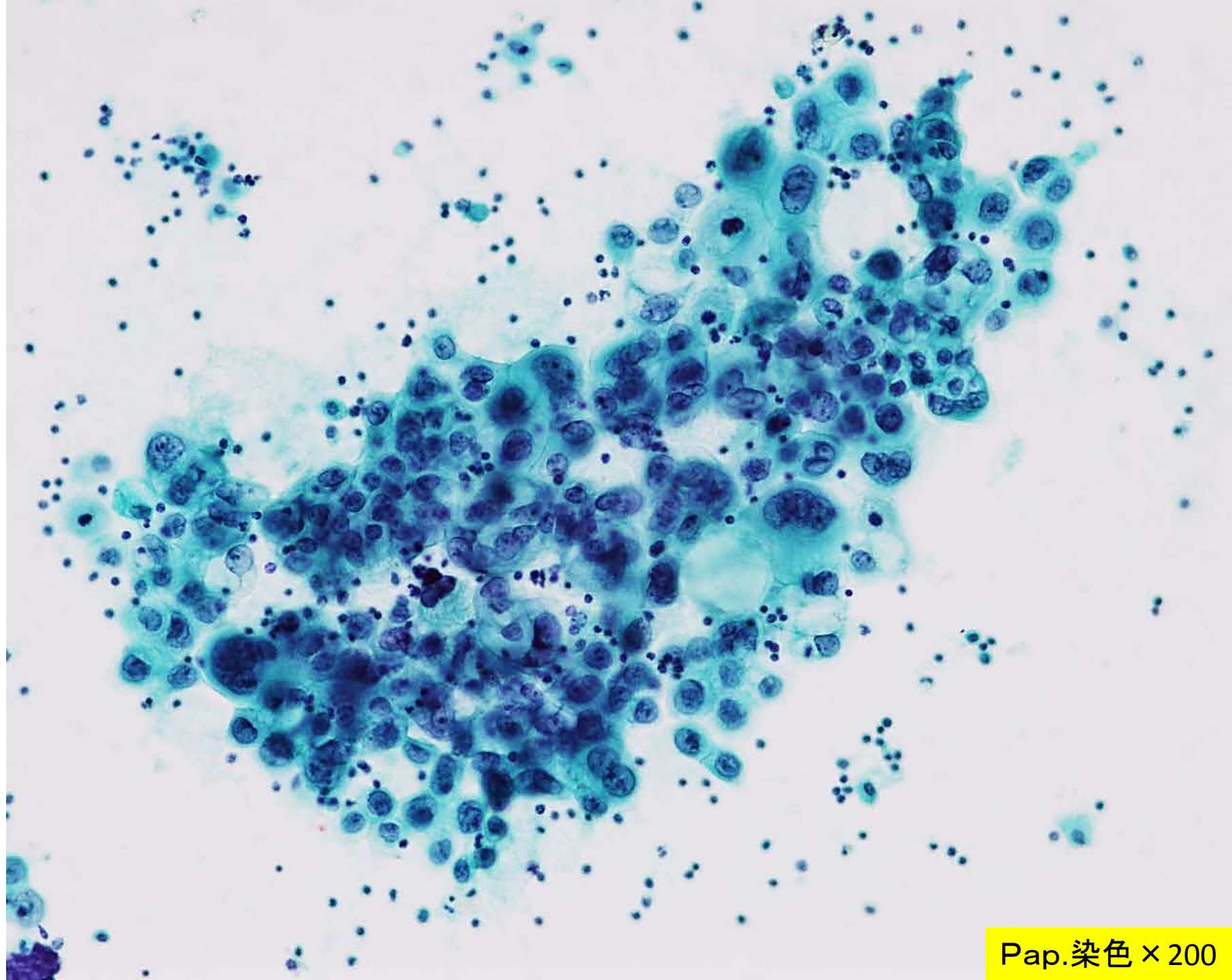
## 検討症例2

症例:50歳代女性

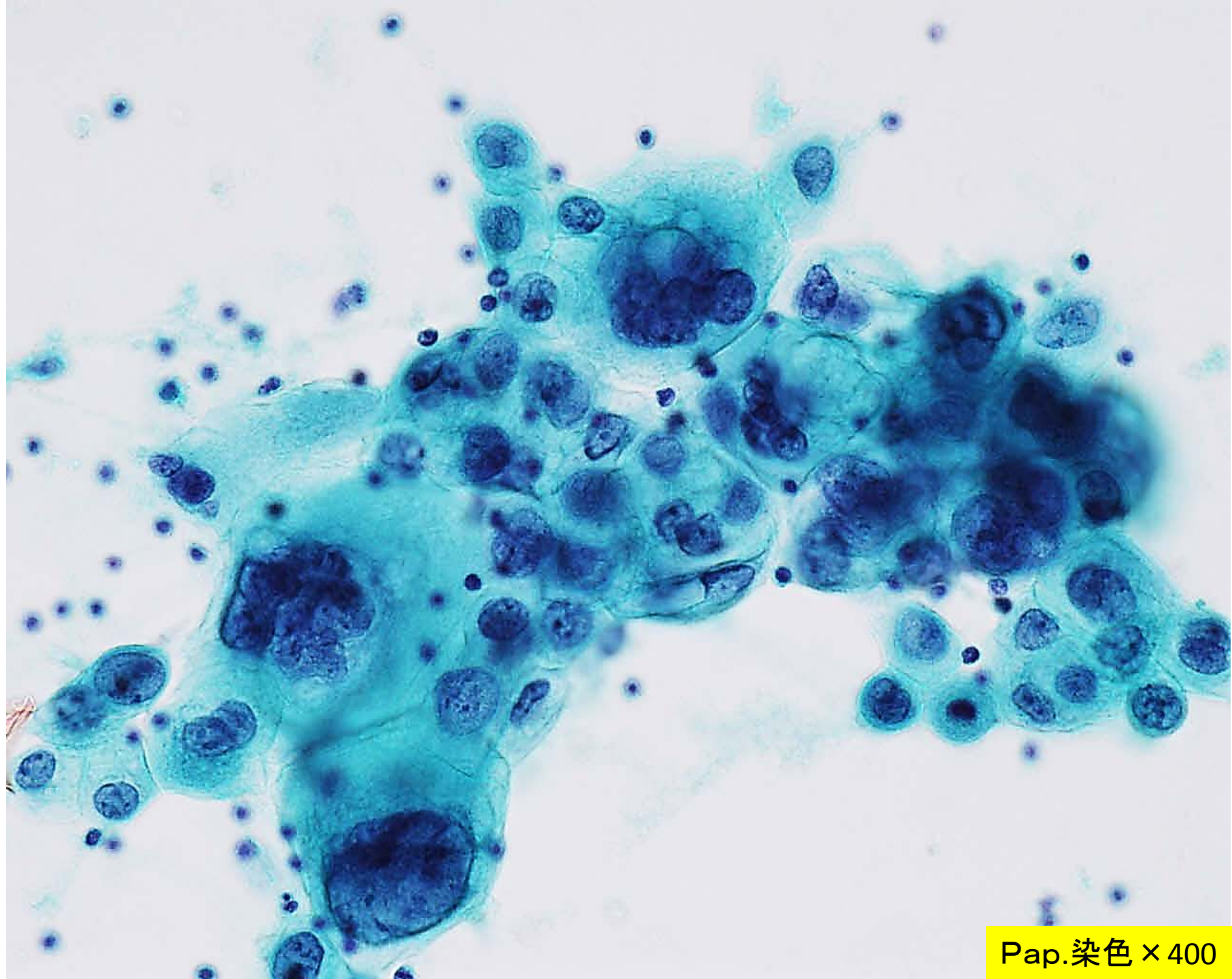
材料:開腹時腹水

現病歴:腹部膨満感にて前医を受診し, 卵巣腫瘍疑いにて当院受診。

来院時検査にて右卵巣に直径10 cm大の単房性腫瘍を指摘され, 試験開腹術施行。画像上は良性腫瘍疑い。CA125:959U/mLと著明に上昇

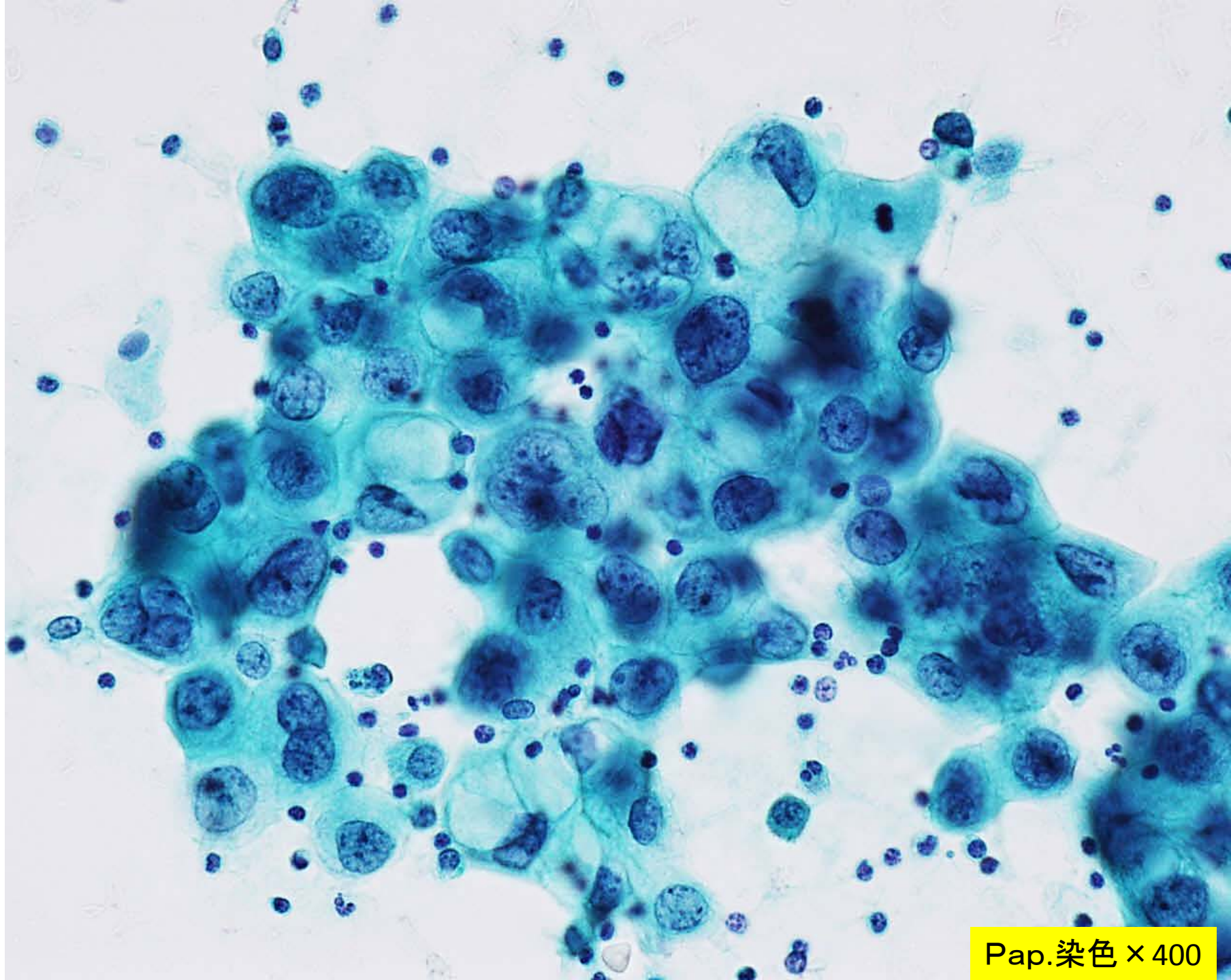


Pap.染色 × 200



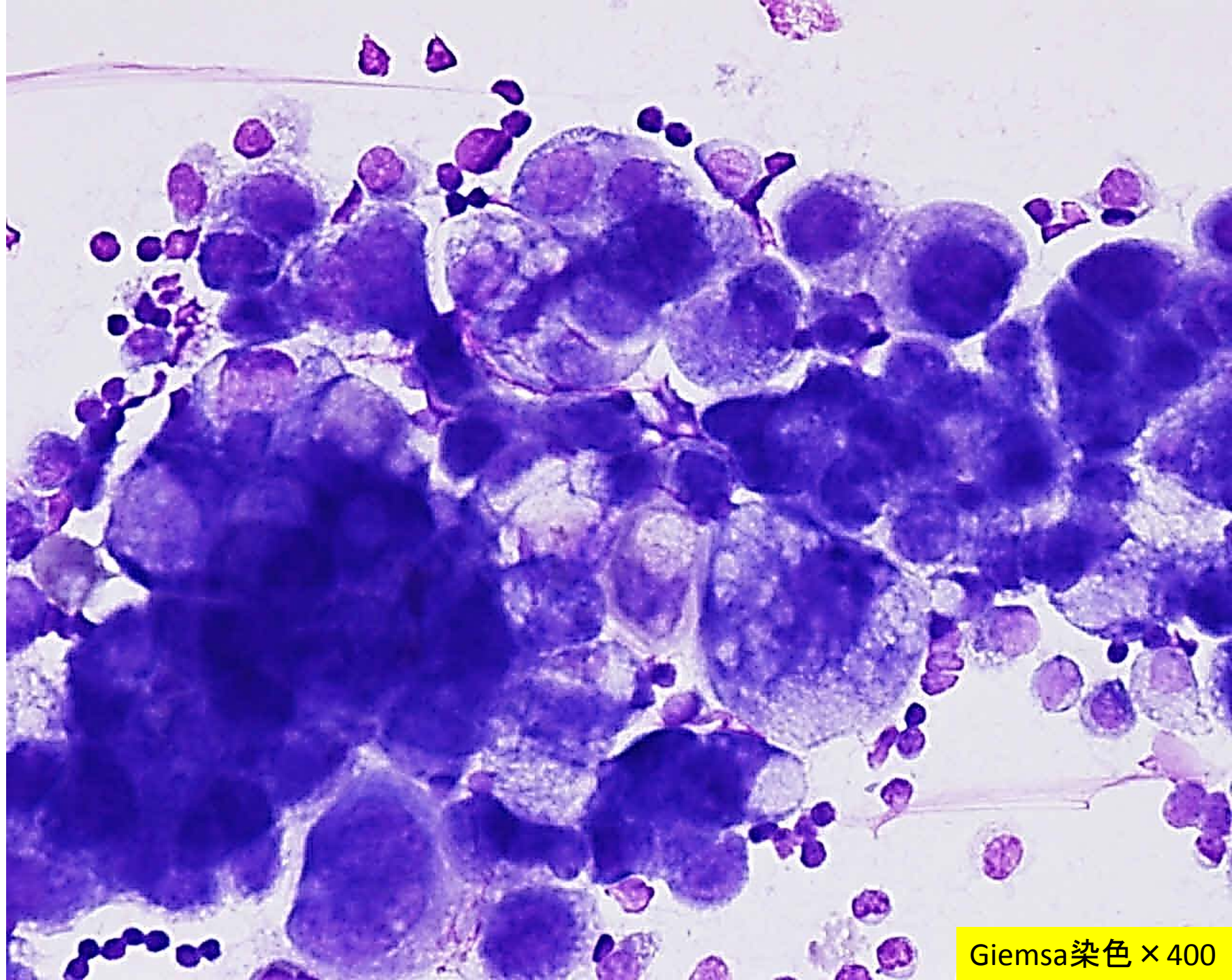
Pap.染色 × 400





Pap.染色 × 400





Giemsa染色 × 400