

症例 1

年 齡:70歳代

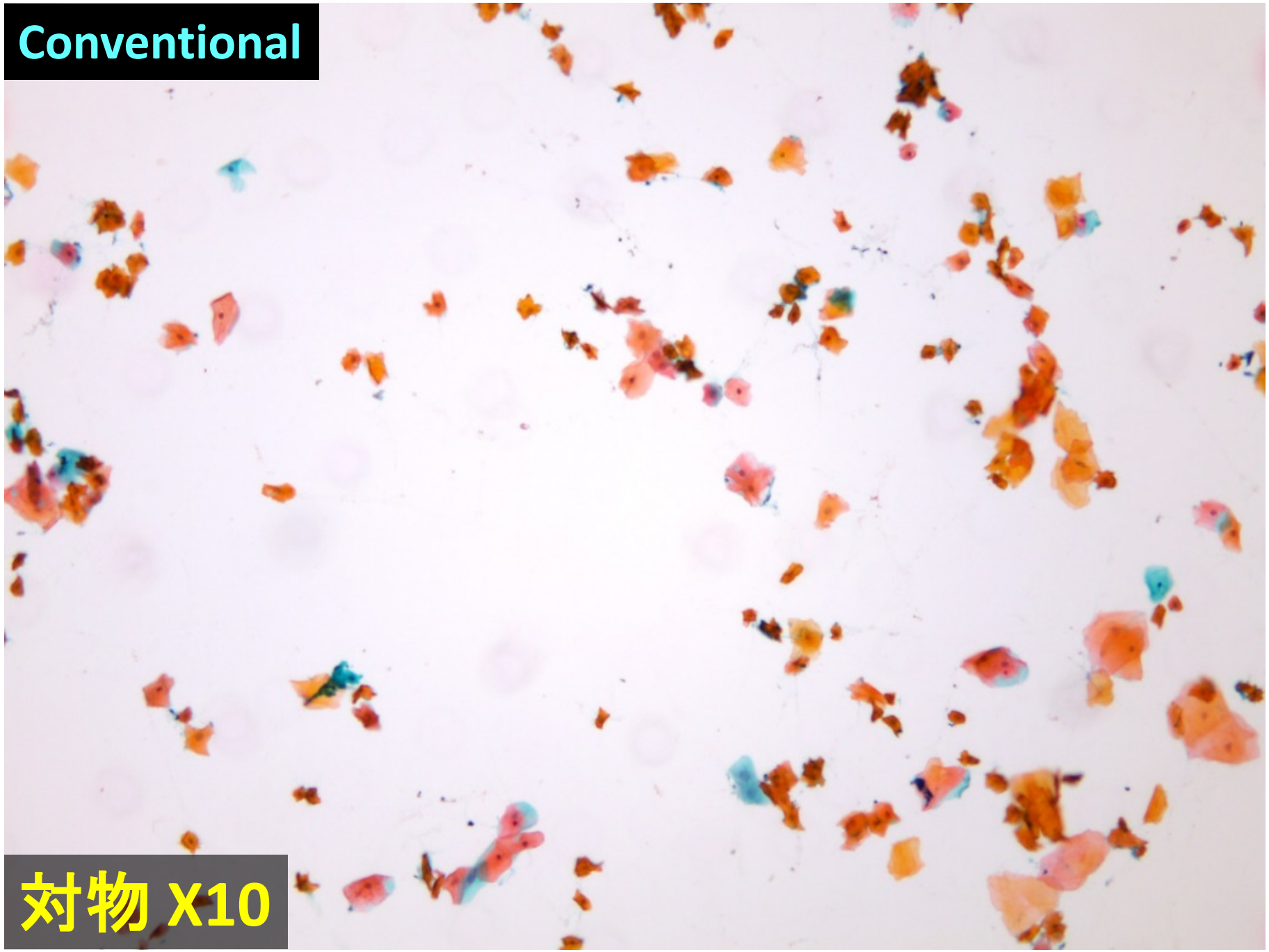
性 別:男性

検体名:口腔粘膜擦過(歯間ブラシ), 直接塗沫,
LBC (ThinPrep)

染色名:Papanicolaou染色

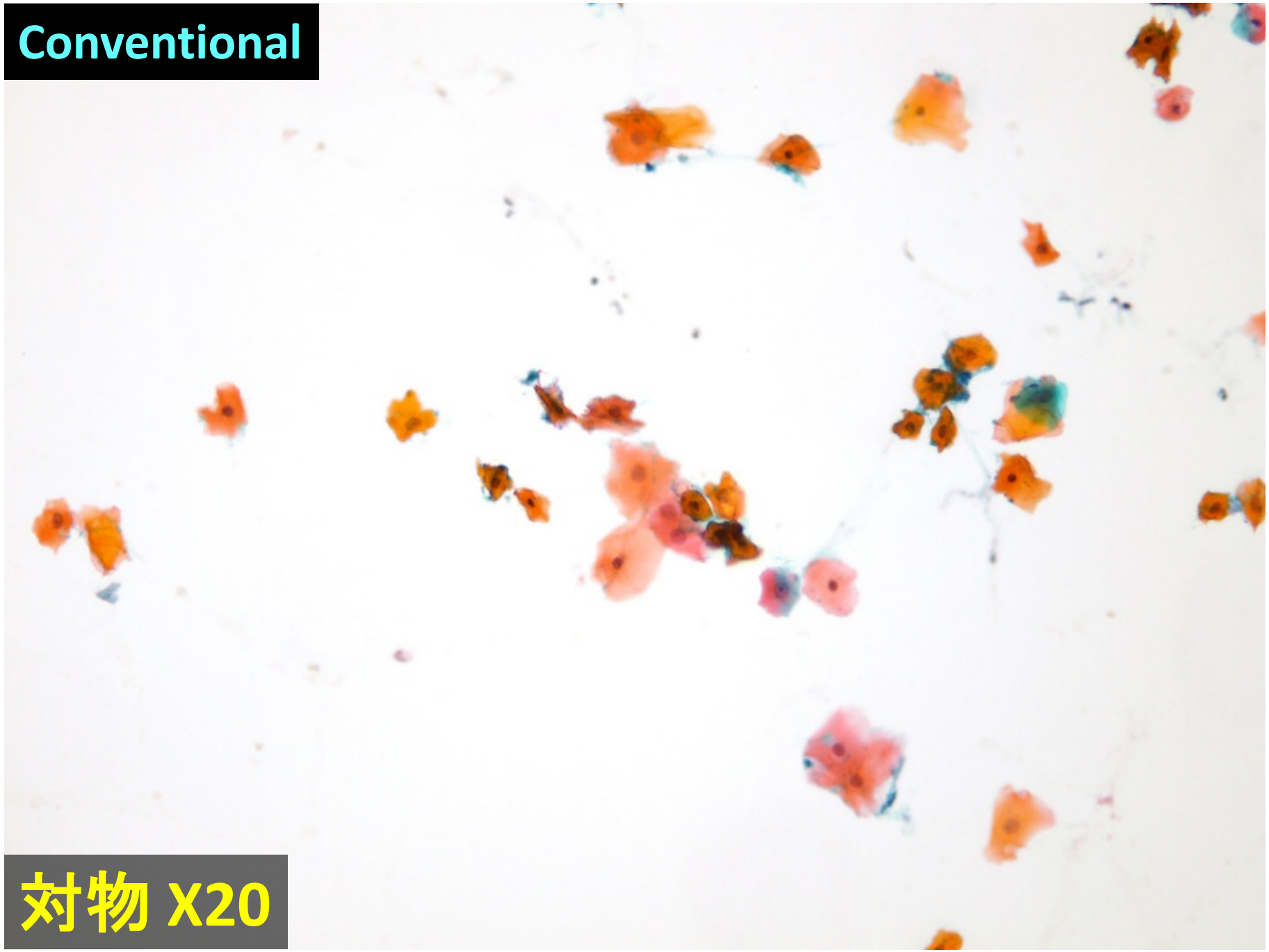
臨床所見:近医歯科医院で口蓋腫瘍を指摘されたため
来院した。初診時, 口蓋正中部に8mm大, 白色調の
腫瘍を認めた。

Conventional



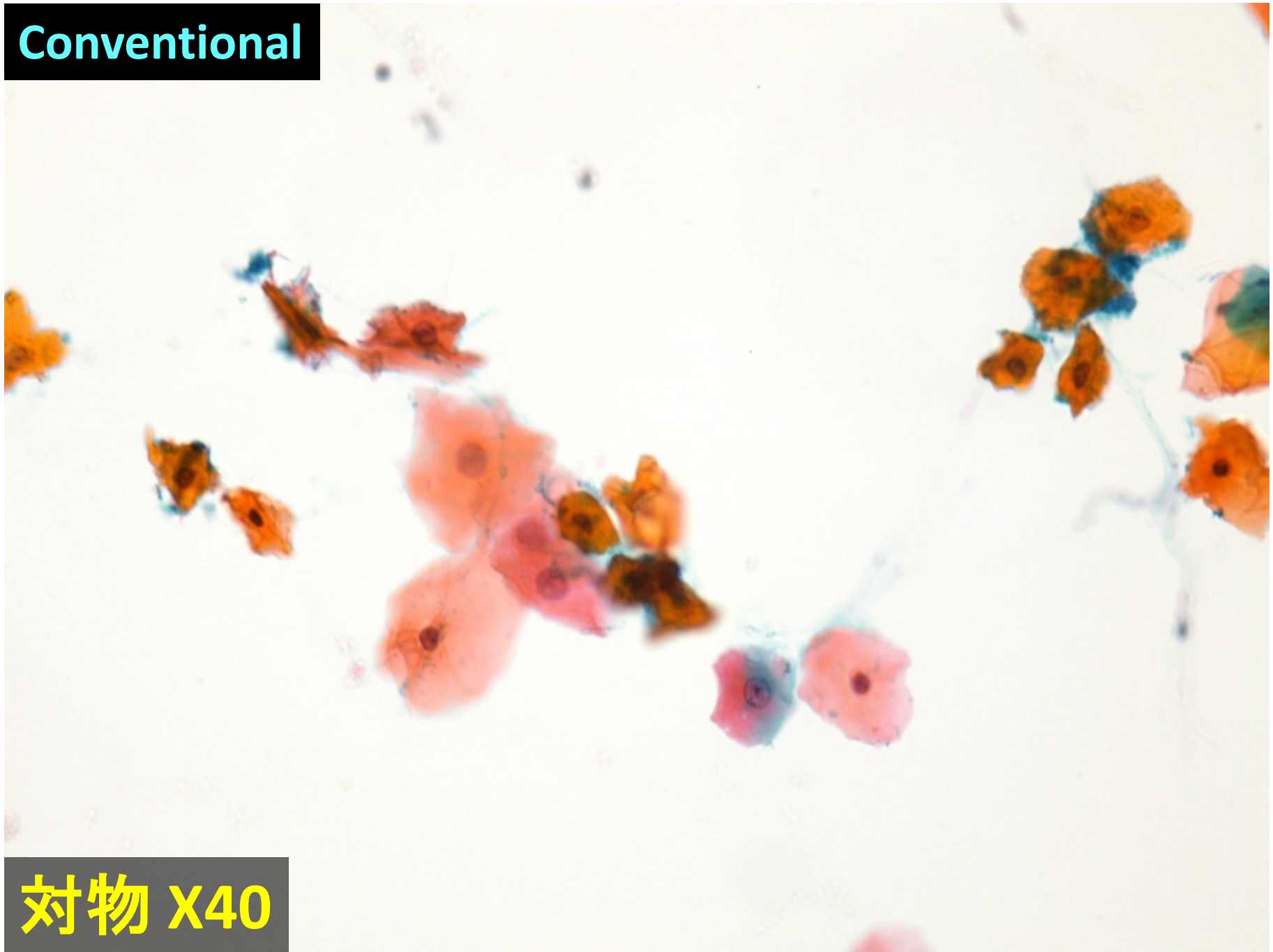
対物 X10

Conventional



対物 X20

Conventional



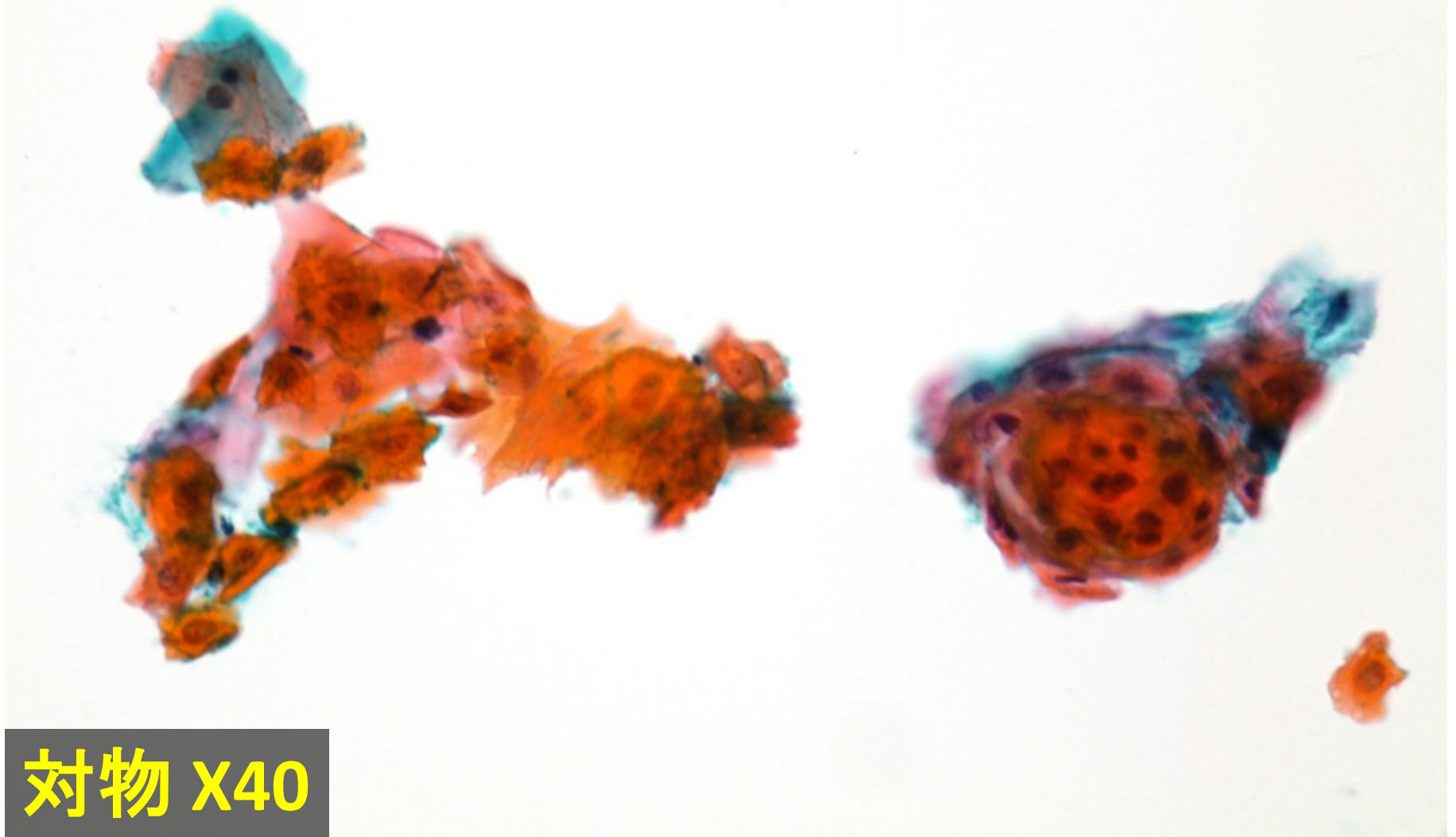
対物 X40

LBC



対物 X20

LBC



対物 X40

選択肢

a 検体不適

b NILM

c OLSIL*

d OHSIL*

e SCC

* OLSIL, OHSILのOは子宮と区別するために記載しています。