



症例 3

大分県立病院



臨床所見

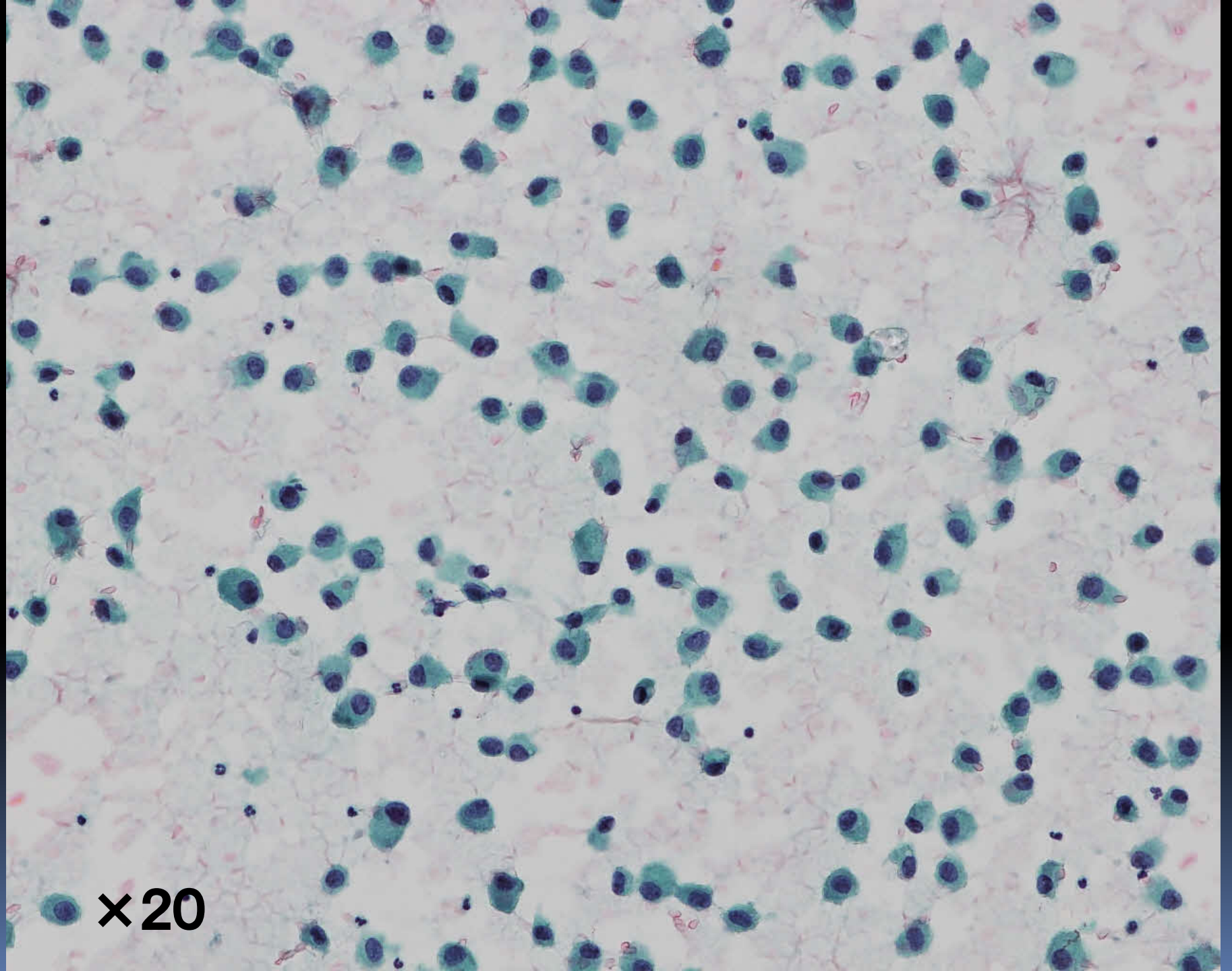
【年齢・性別】 70歳代 女性

【材料】 右乳腺穿刺吸引細胞診
(塗抹標本・針洗浄液(LBC)標本)

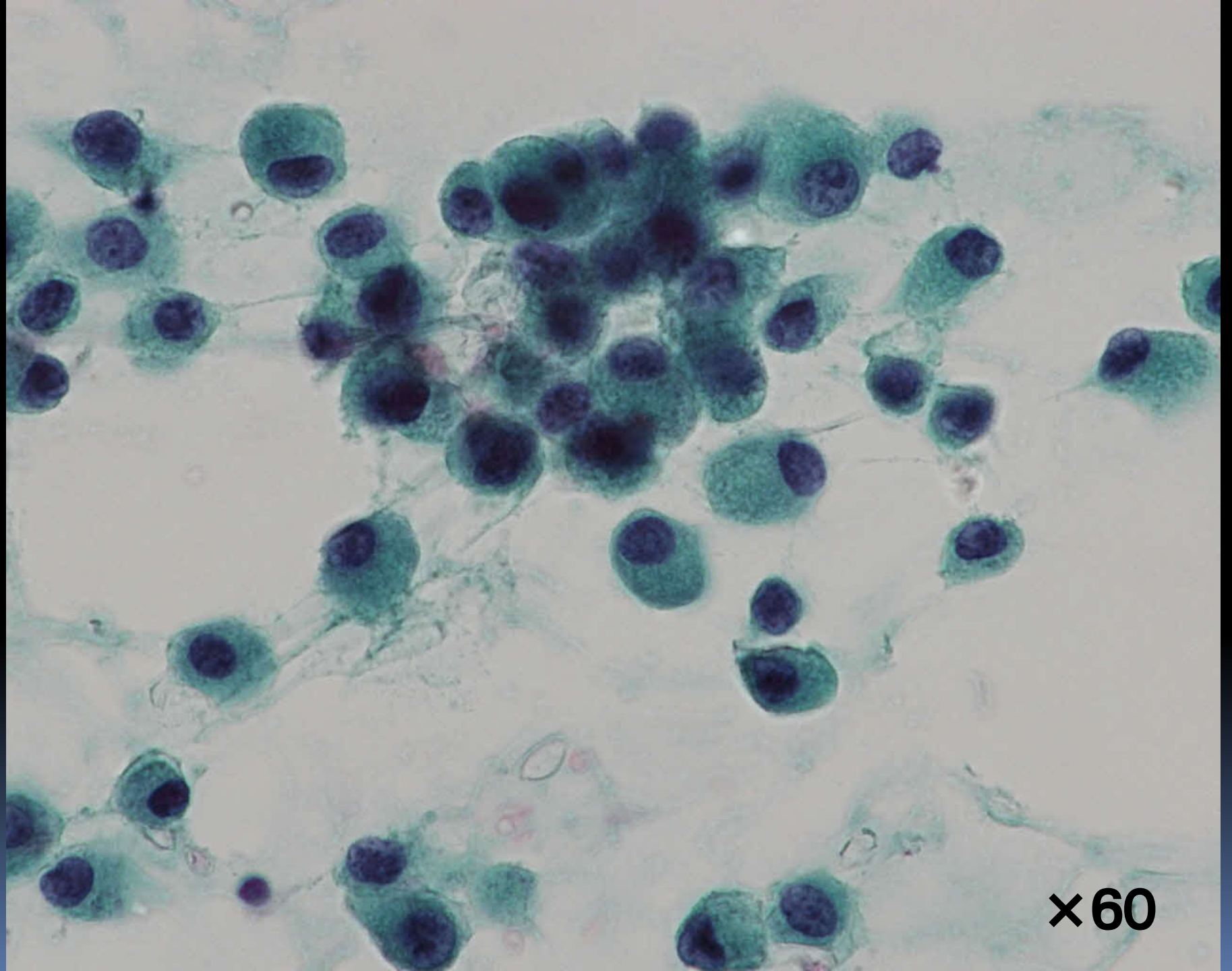
【臨床所見】

右C領域に境界不明瞭、内部不均質、不整形の腫瘤あり

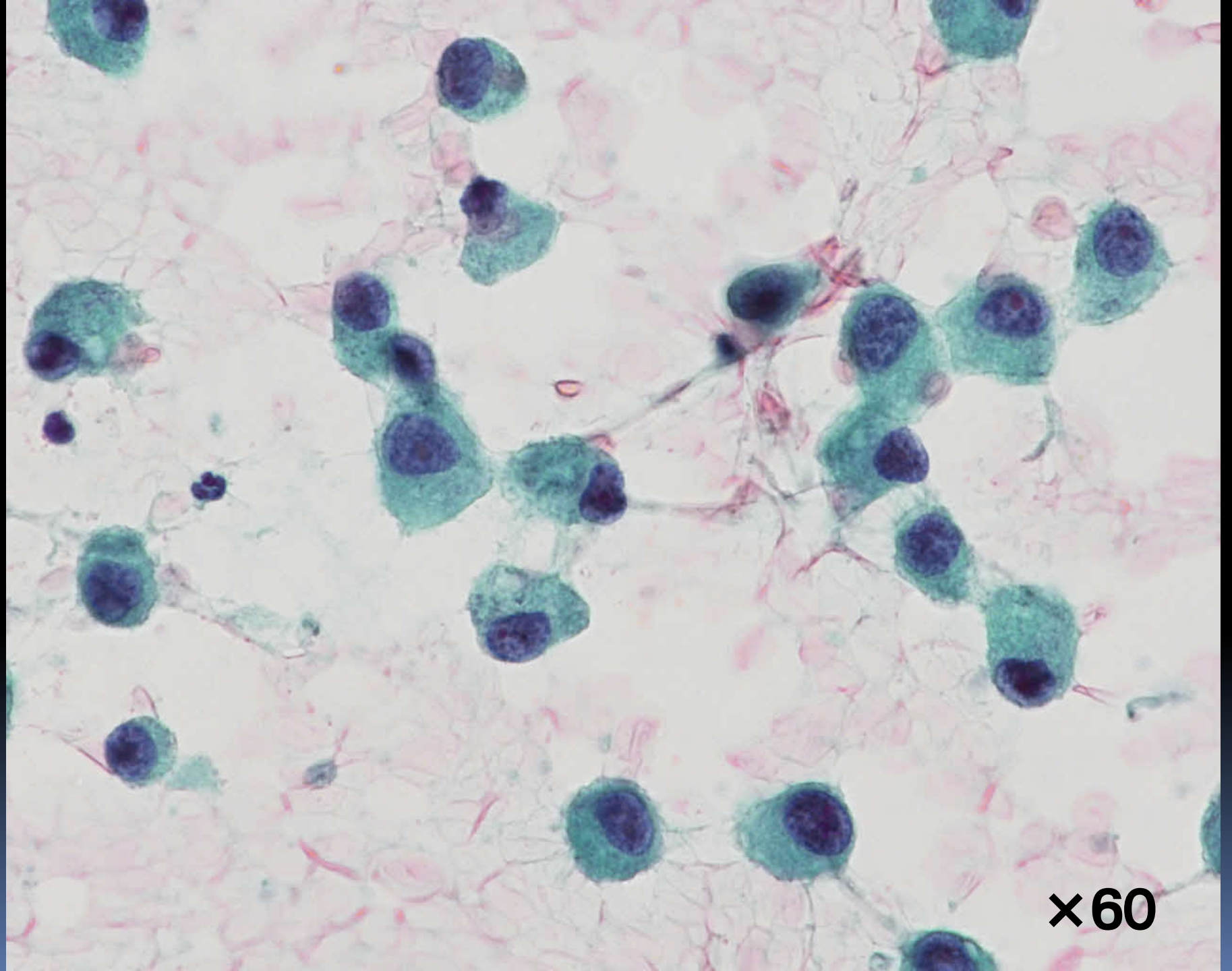
大きさ 16×17×8.6mm 乳癌疑い



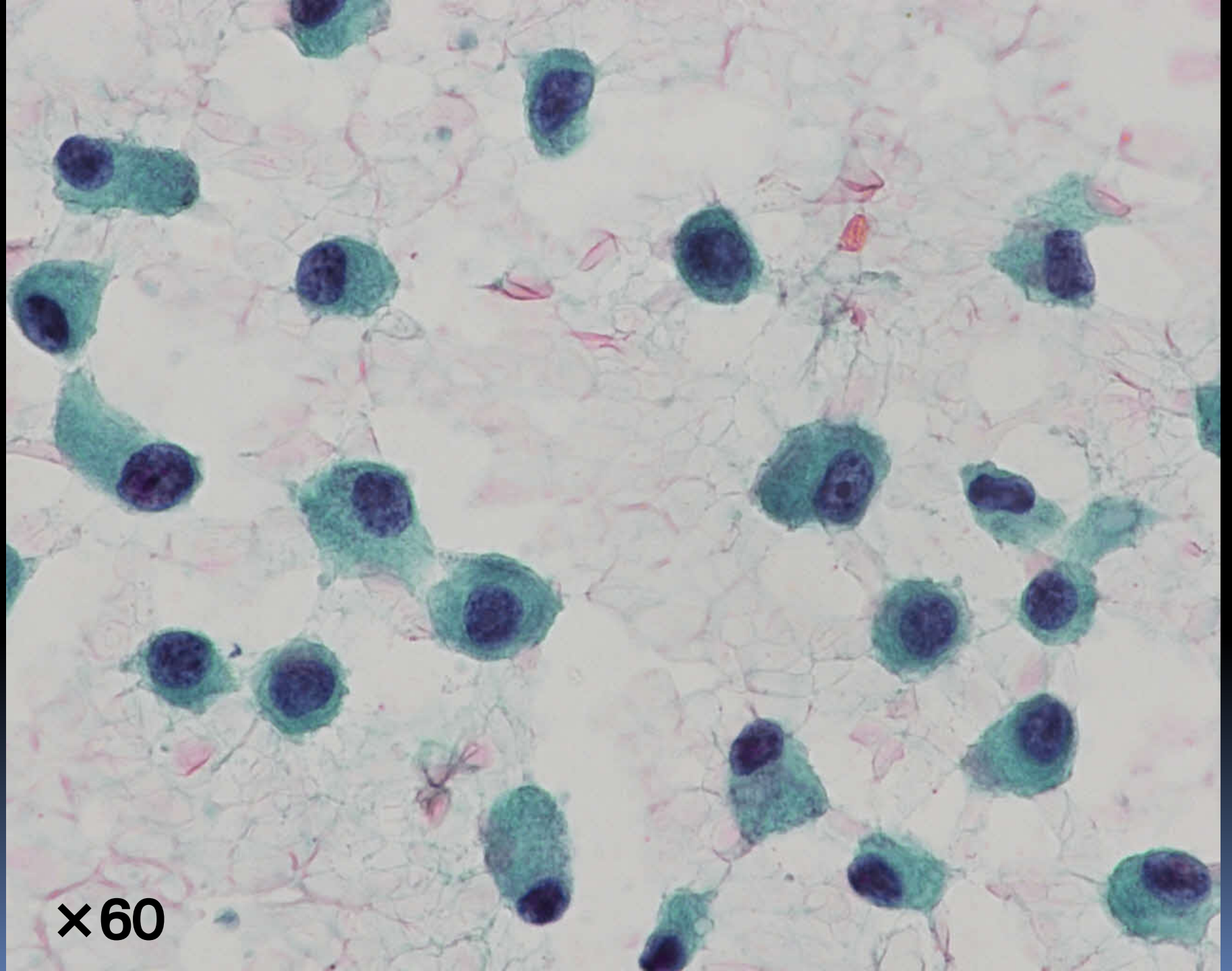
x20



× 60



× 60



× 60