

症例1：甲状腺

野口病院 研究検査科
重永 有紀子

患者:30代・女性

家族歴:特記事項なし

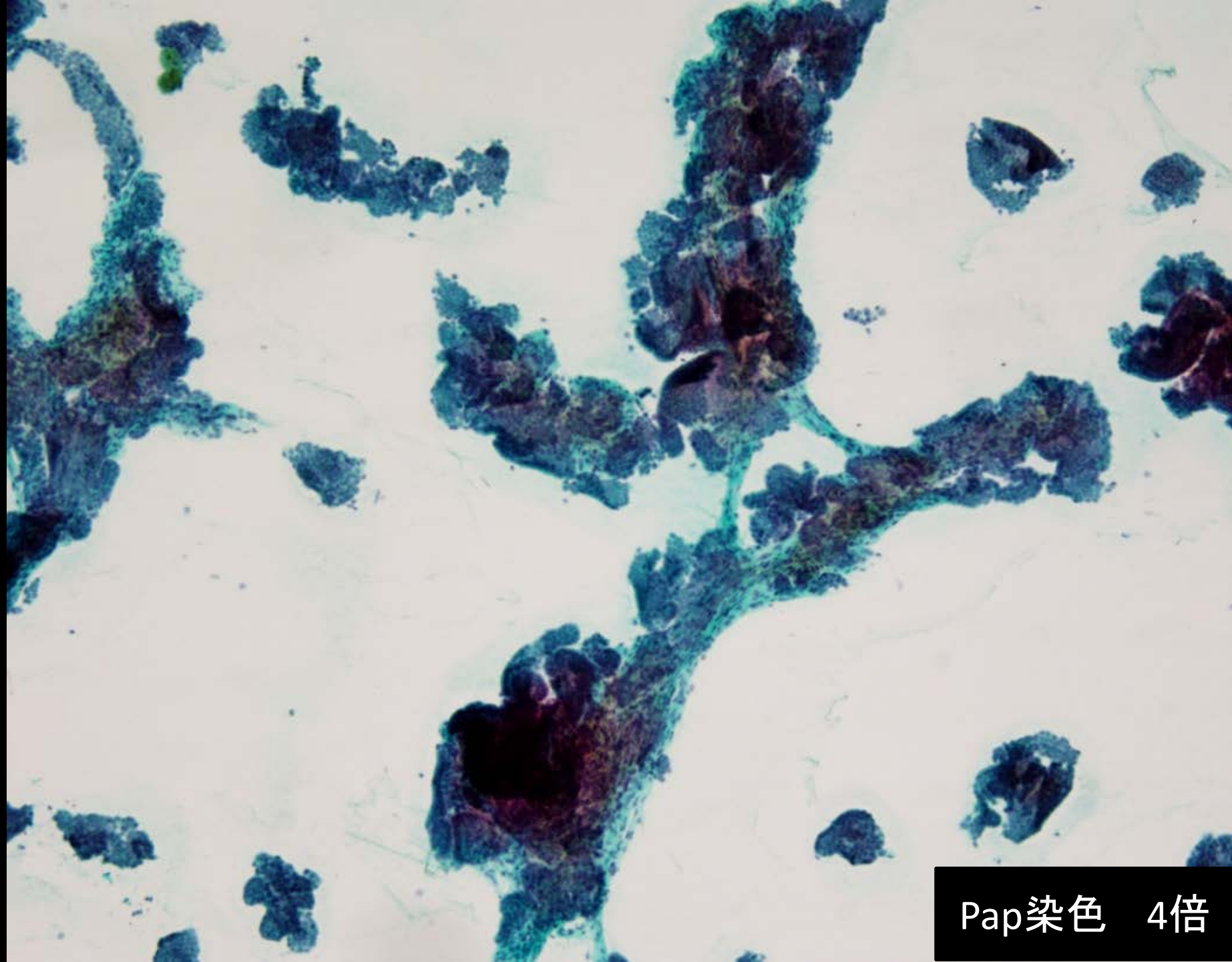
現病歴:高血圧, 高脂血症

臨床所見:

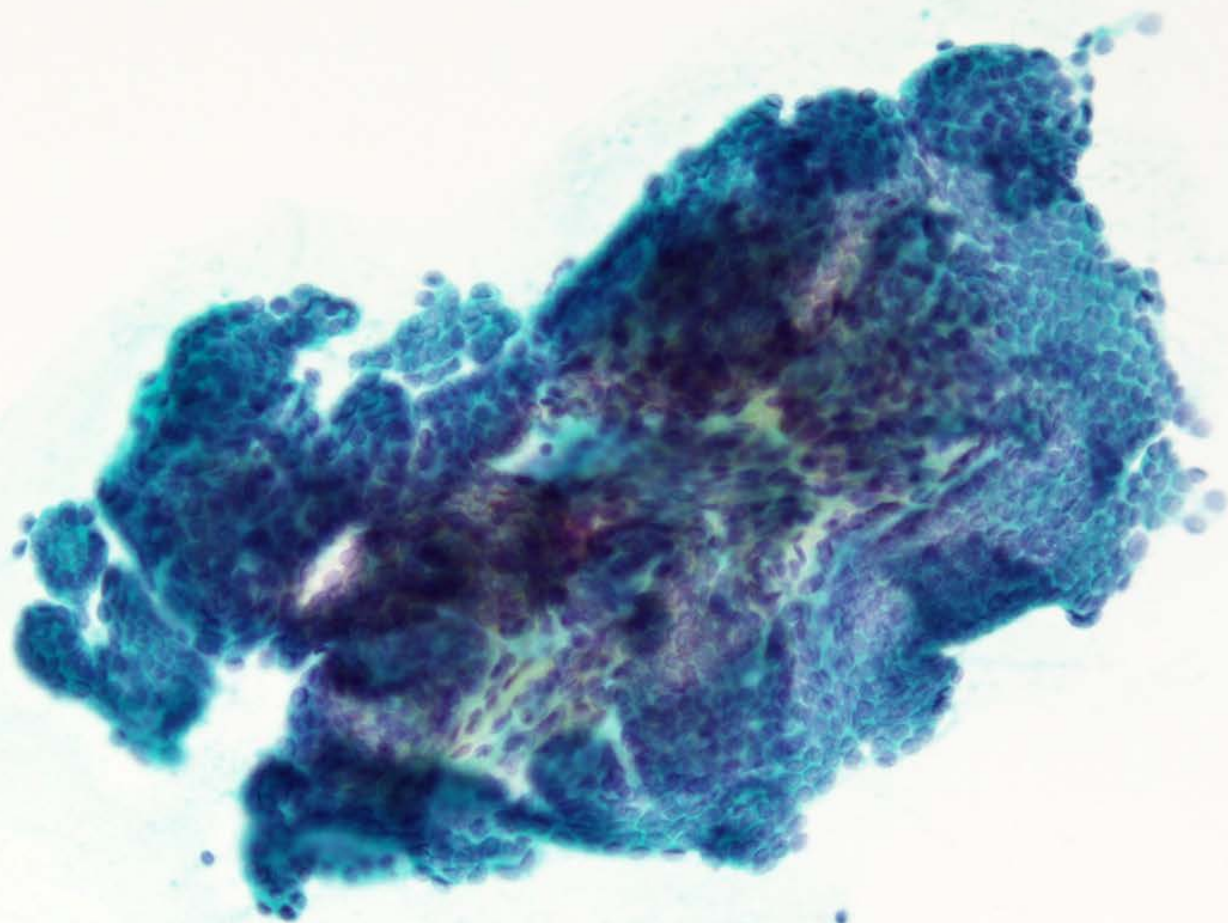
高血圧,高脂血症治療のため近医受診.

頸動脈エコーの際, 甲状腺右葉に腫瘍を認め

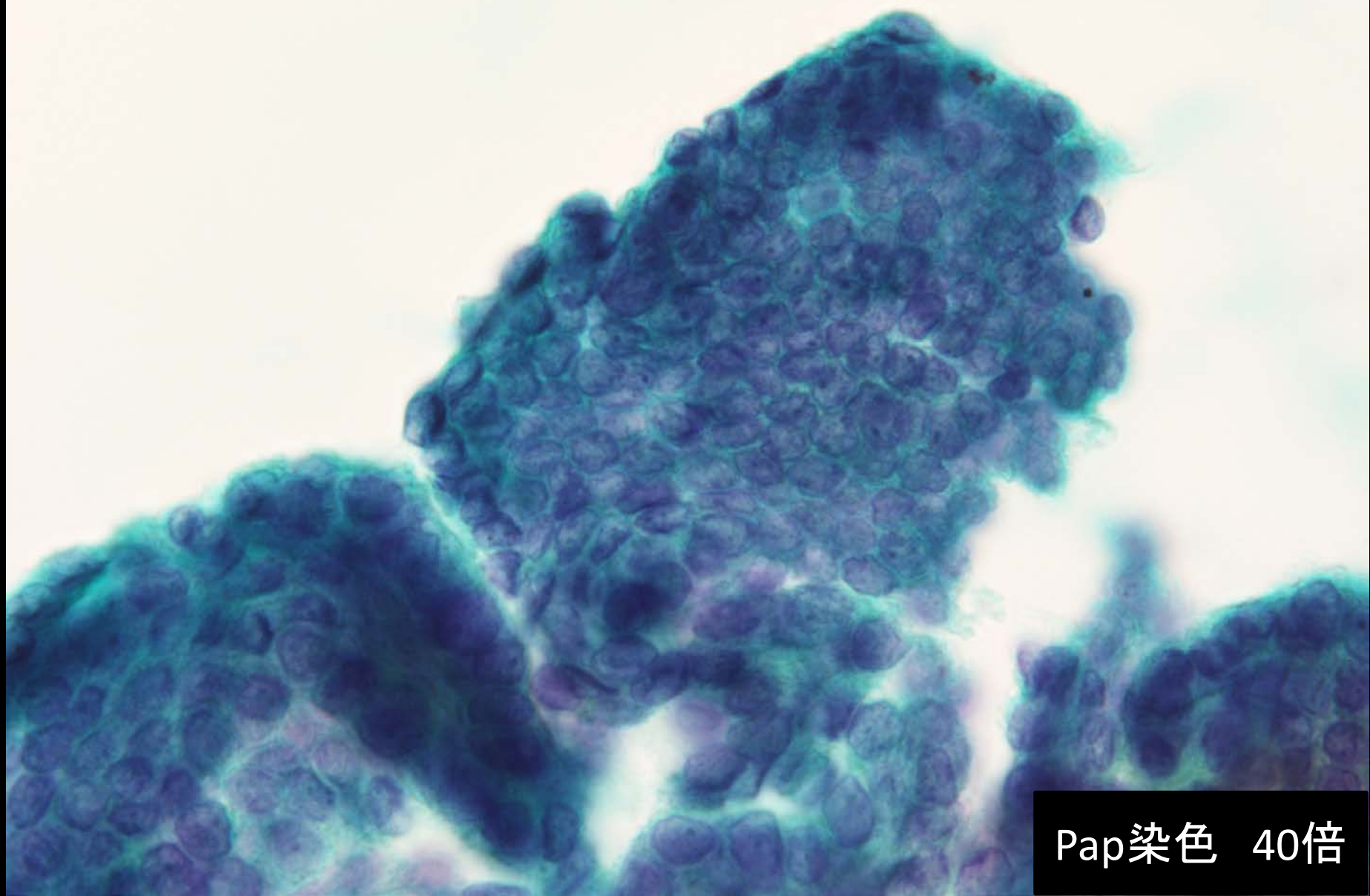
精査目的のため当院紹介.



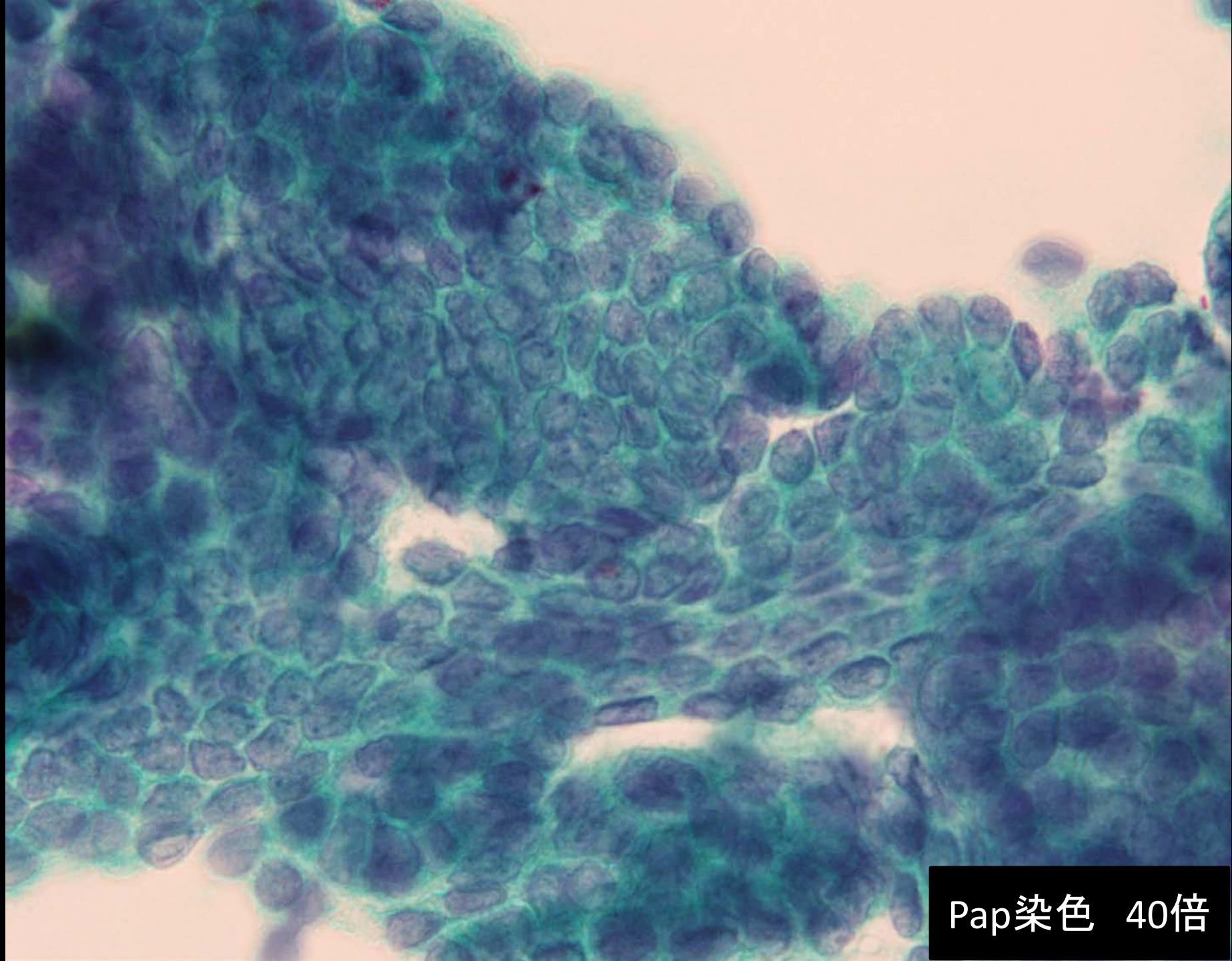
Pap染色 4倍



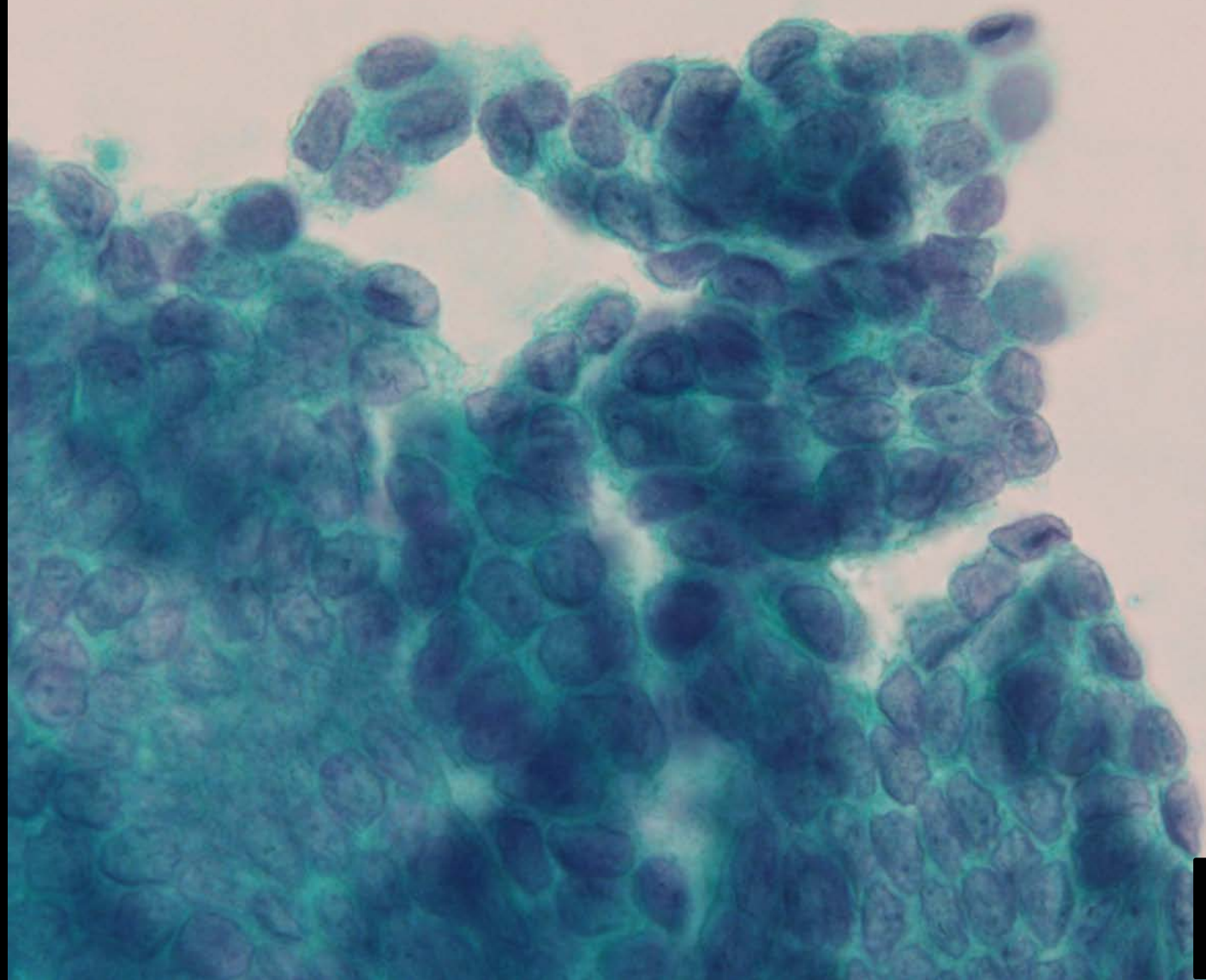
Pap染色 10倍



Pap染色 40倍



Pap染色 40倍



Pap染色 40倍