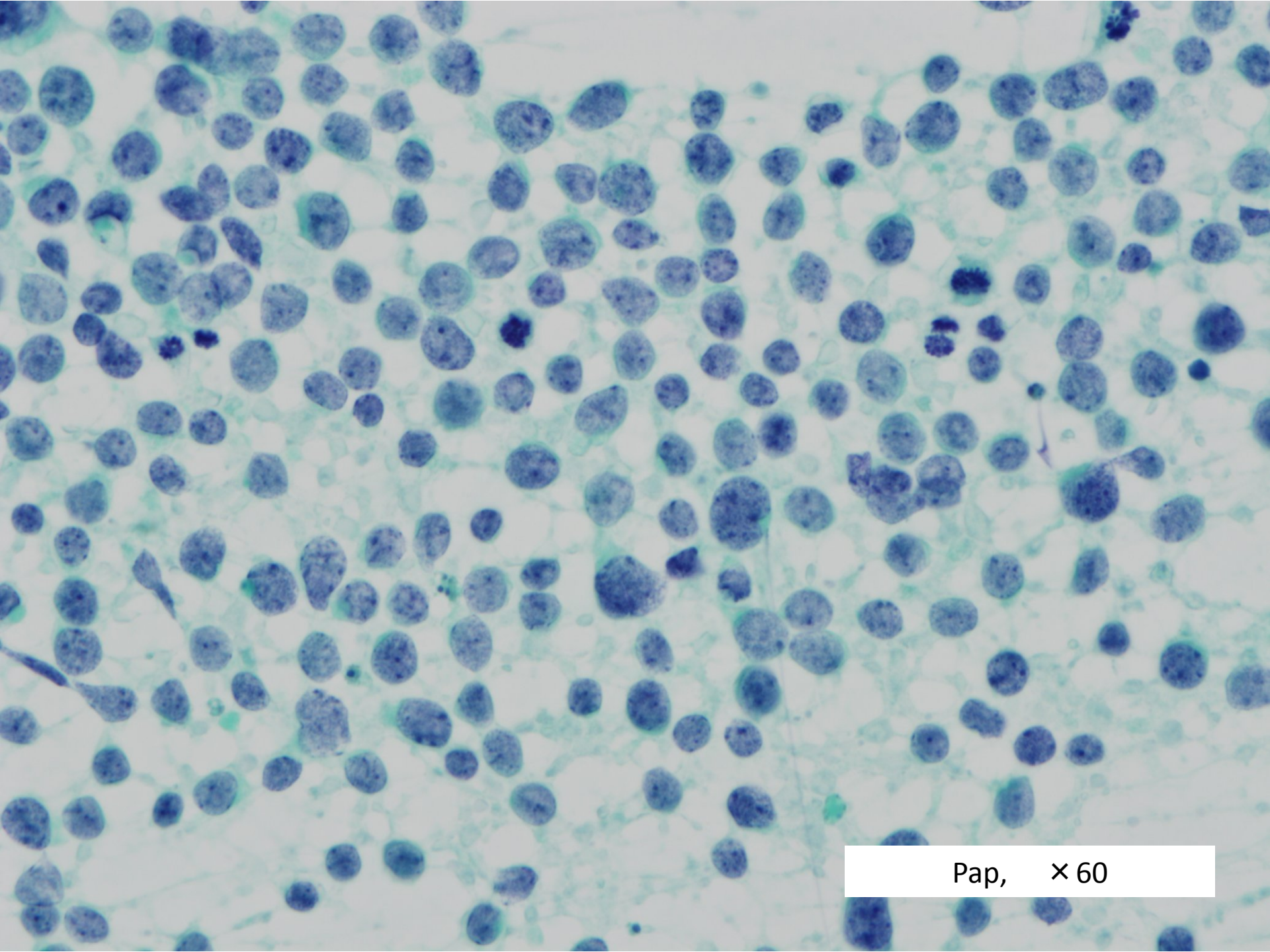
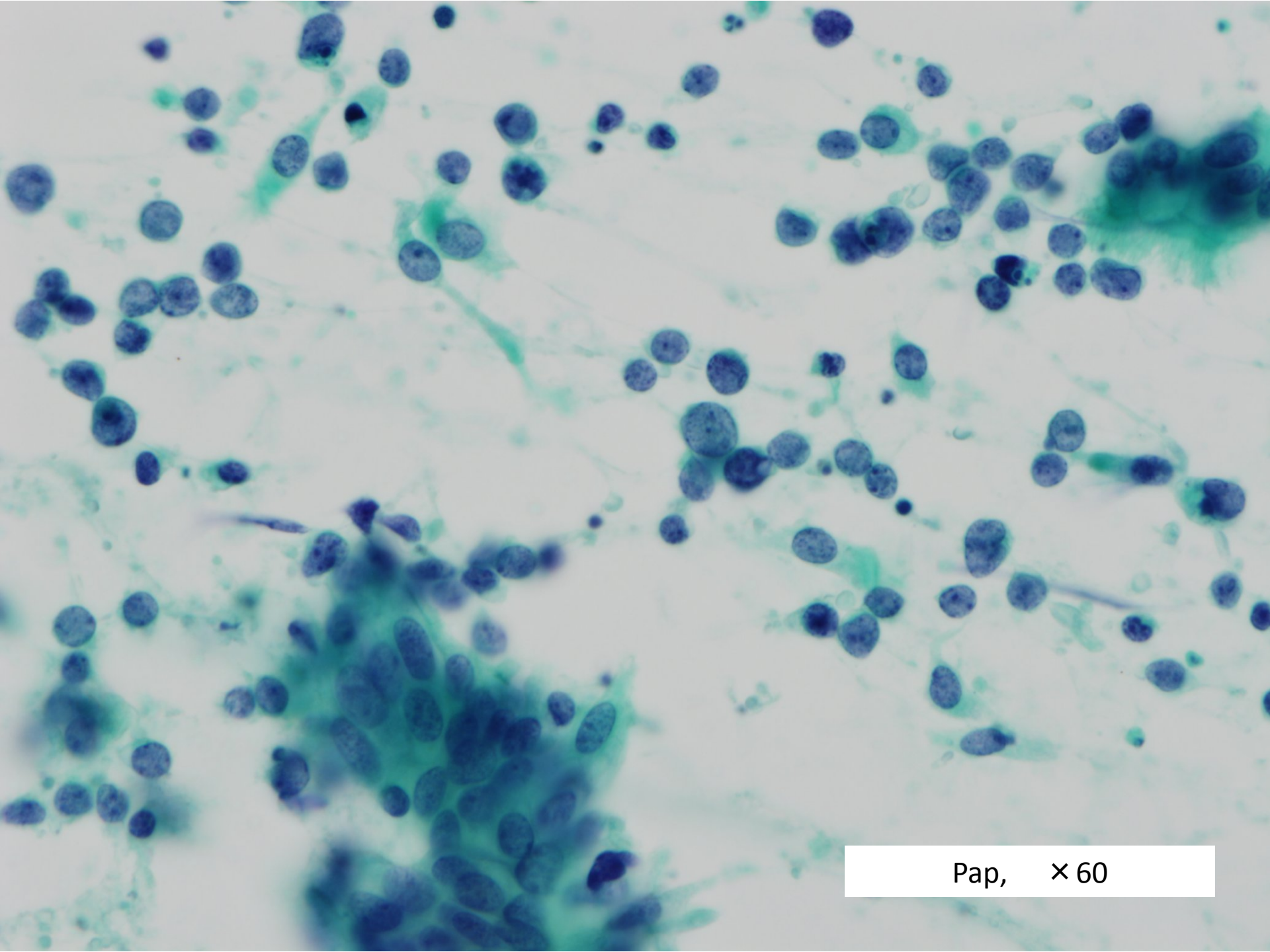


症例3

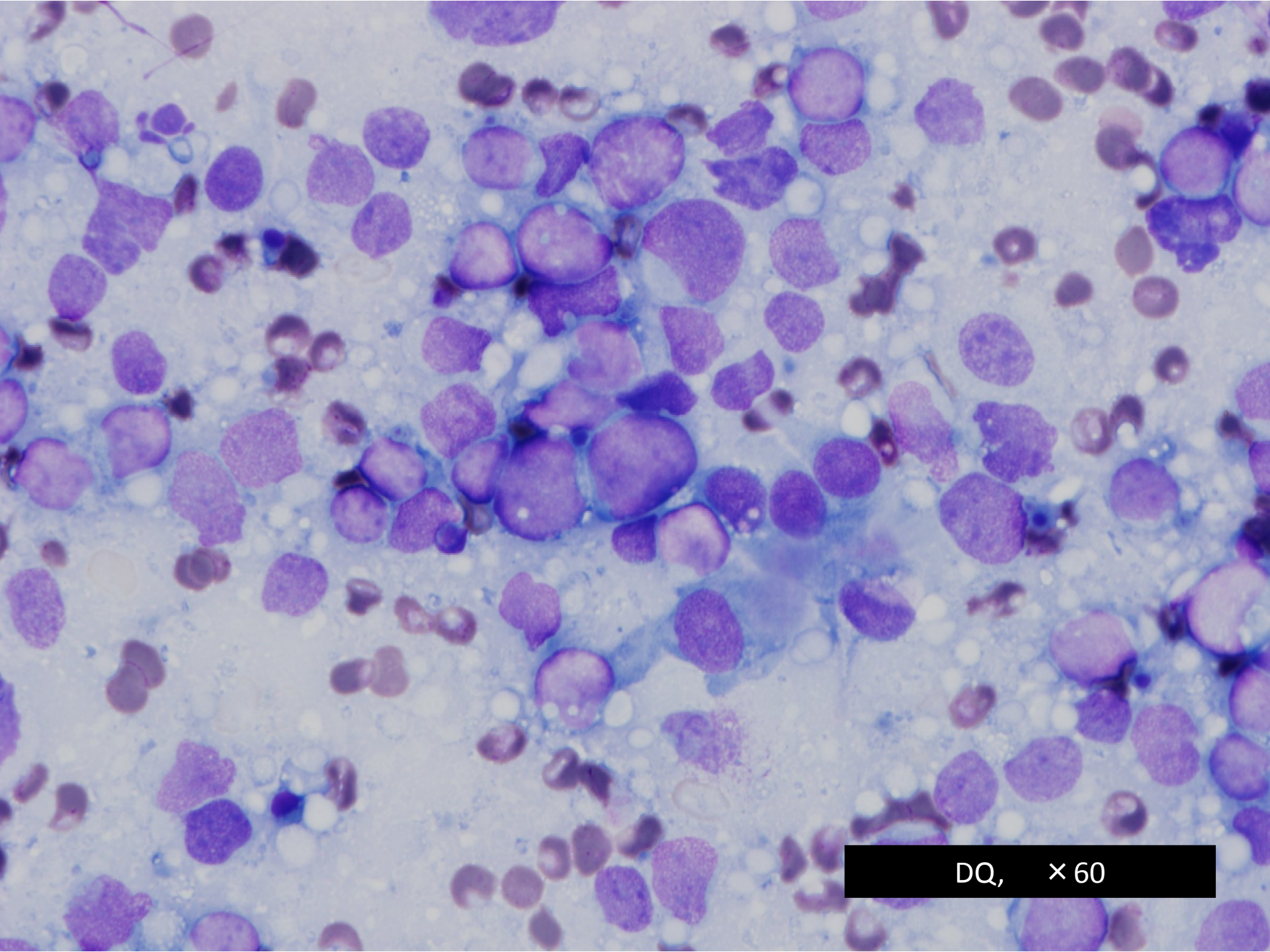
- 症 例：70代 女性
- 喫 煙 歴：15本/日
- 材 料：気管支生検捺印
- 臨床所見：咳嗽，息切れ，咳嗽時の背部痛で他院受診し，胸部レントゲンにて右上肺野腫瘤影を指摘され，当院受診。



Pap, × 60



Pap, × 60



DQ, × 60