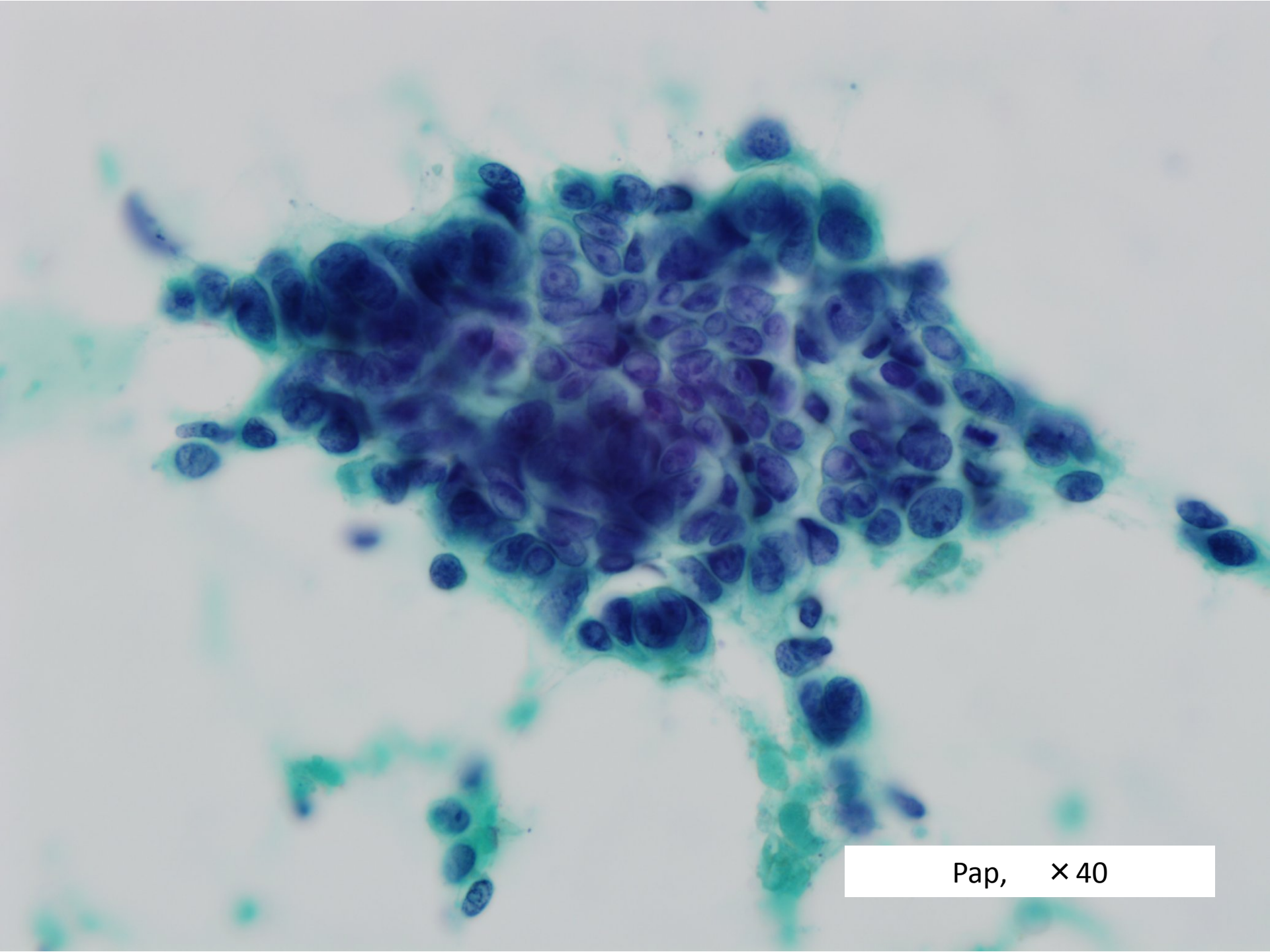
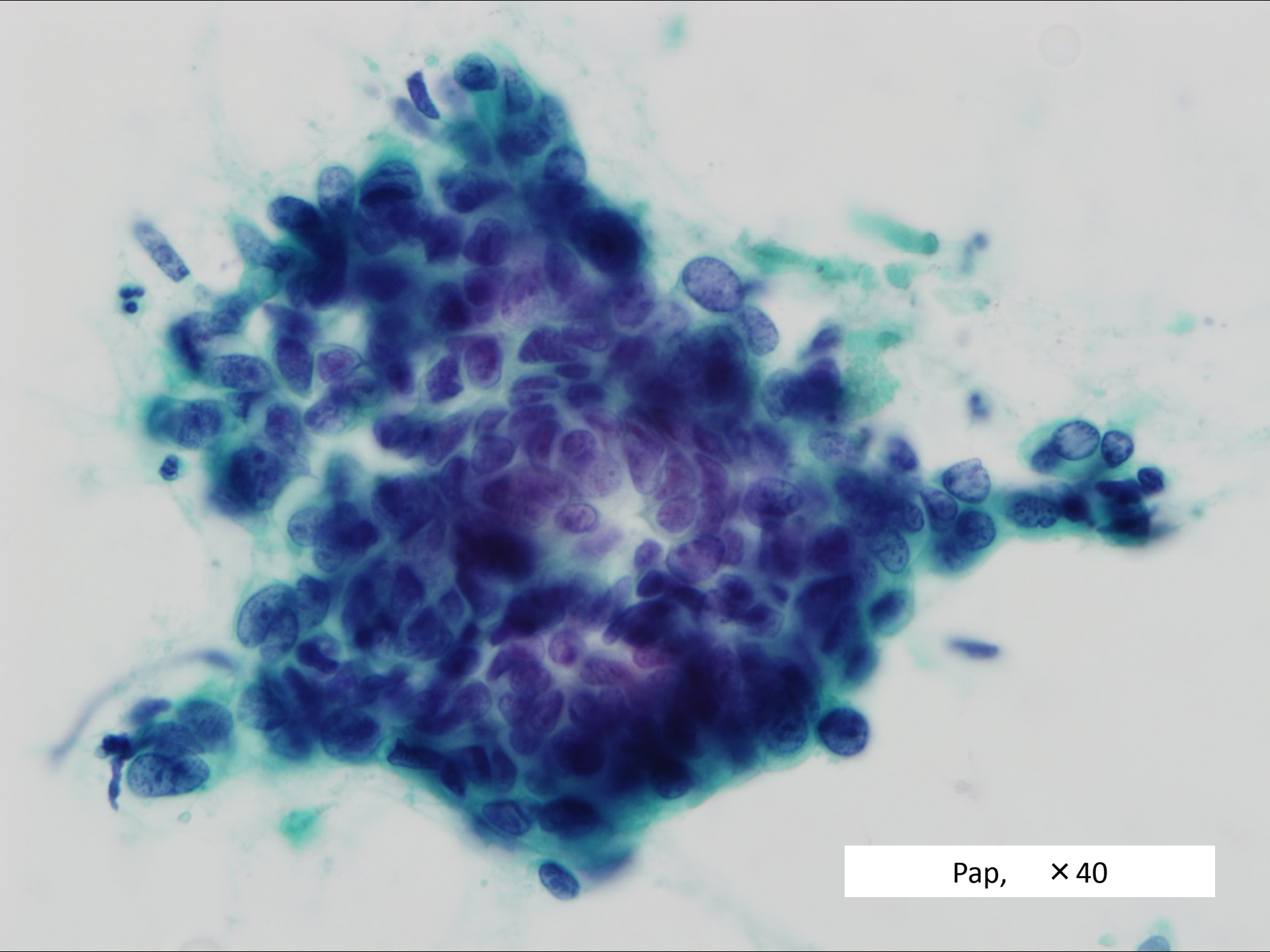


# 症例1

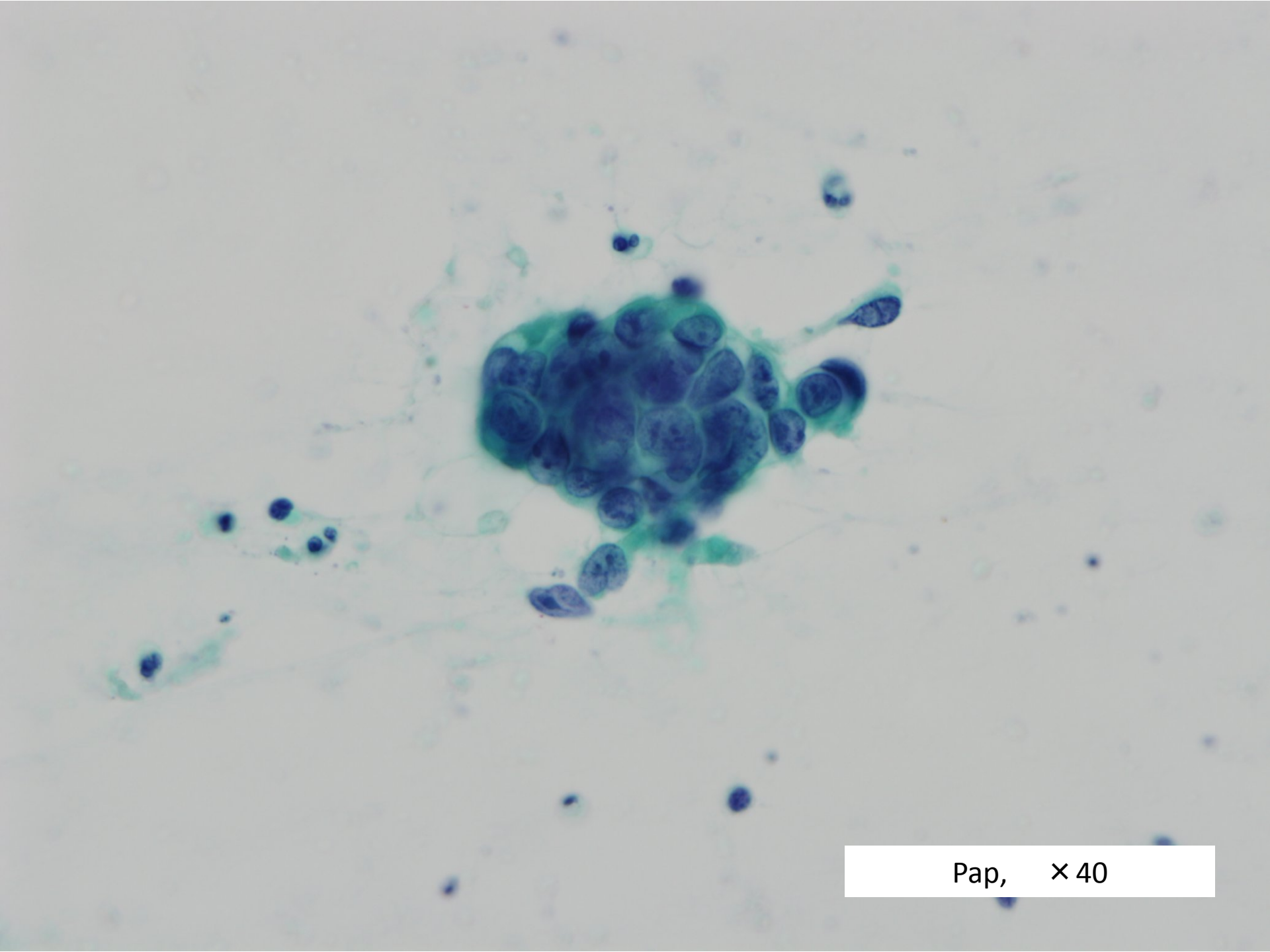
- 症 例：50代 男性
- 喫 煙 歴：20本/週
- 材 料：気管支生検捺印
- 臨床所見：2～3カ月前より血痰があり、健診にて胸部レントゲン異常を指摘され、精査目的で当院受診。



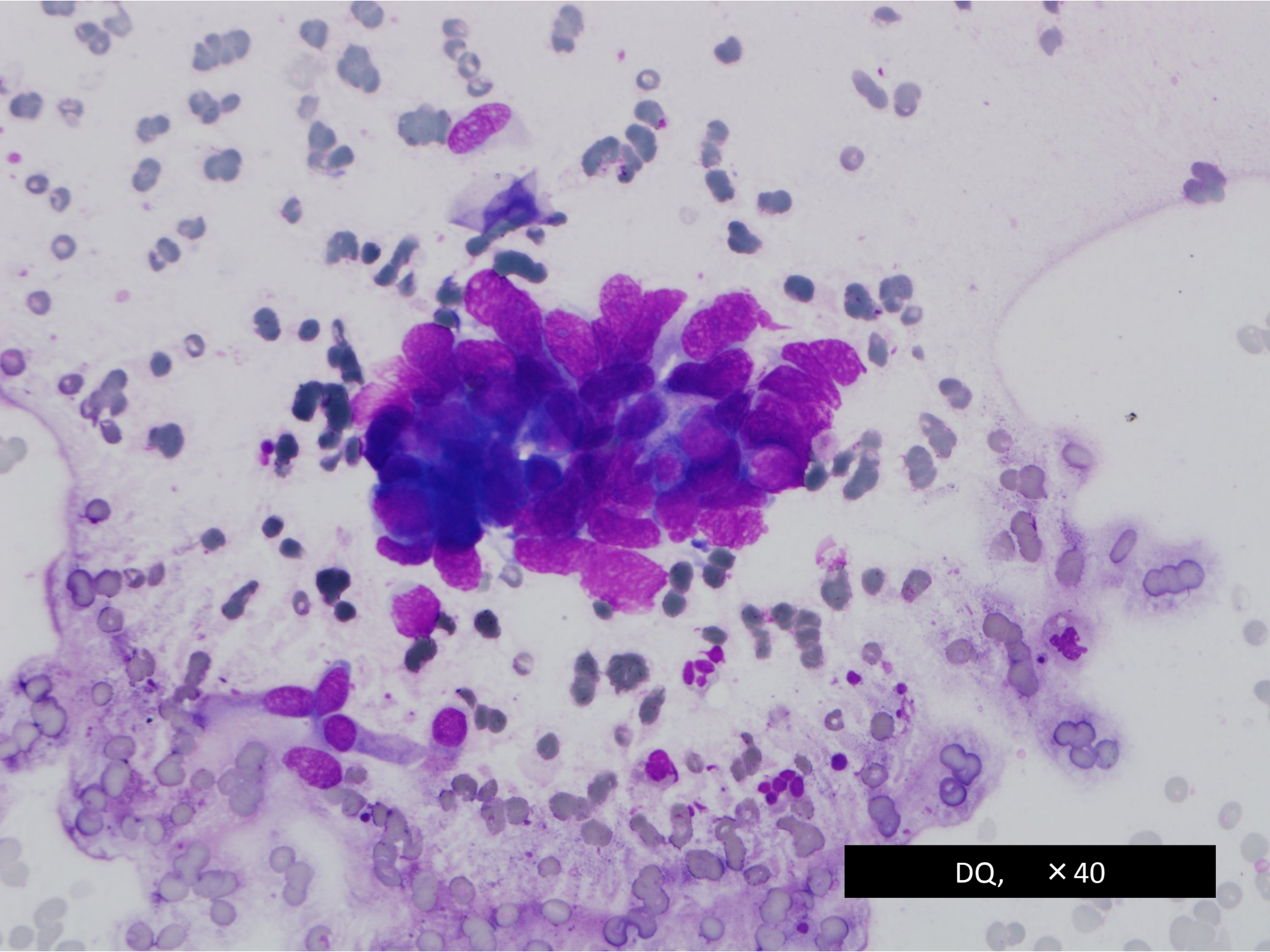
Pap, × 40



Pap, × 40



Pap, × 40



DQ, × 40